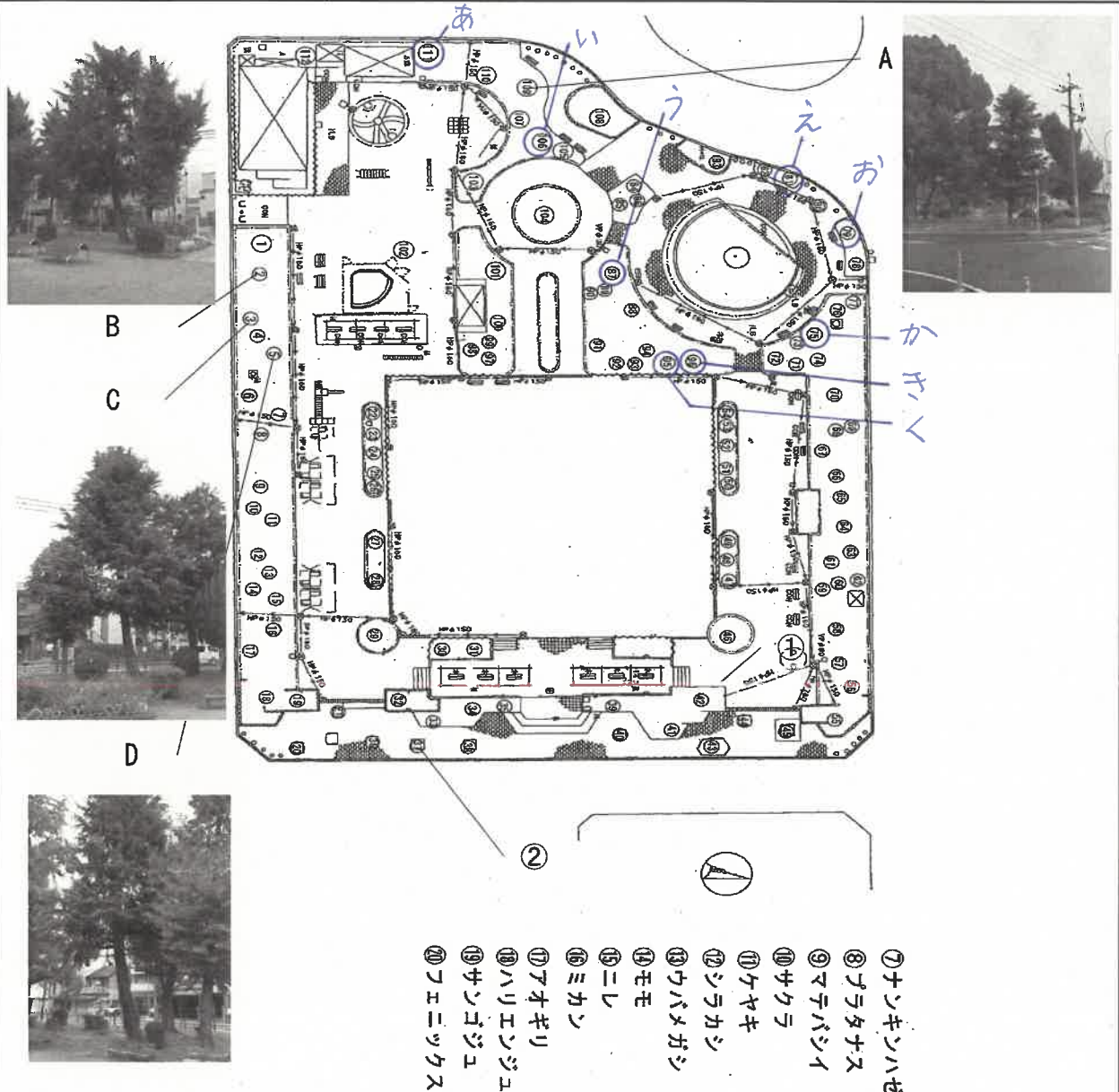


公園樹木配置図

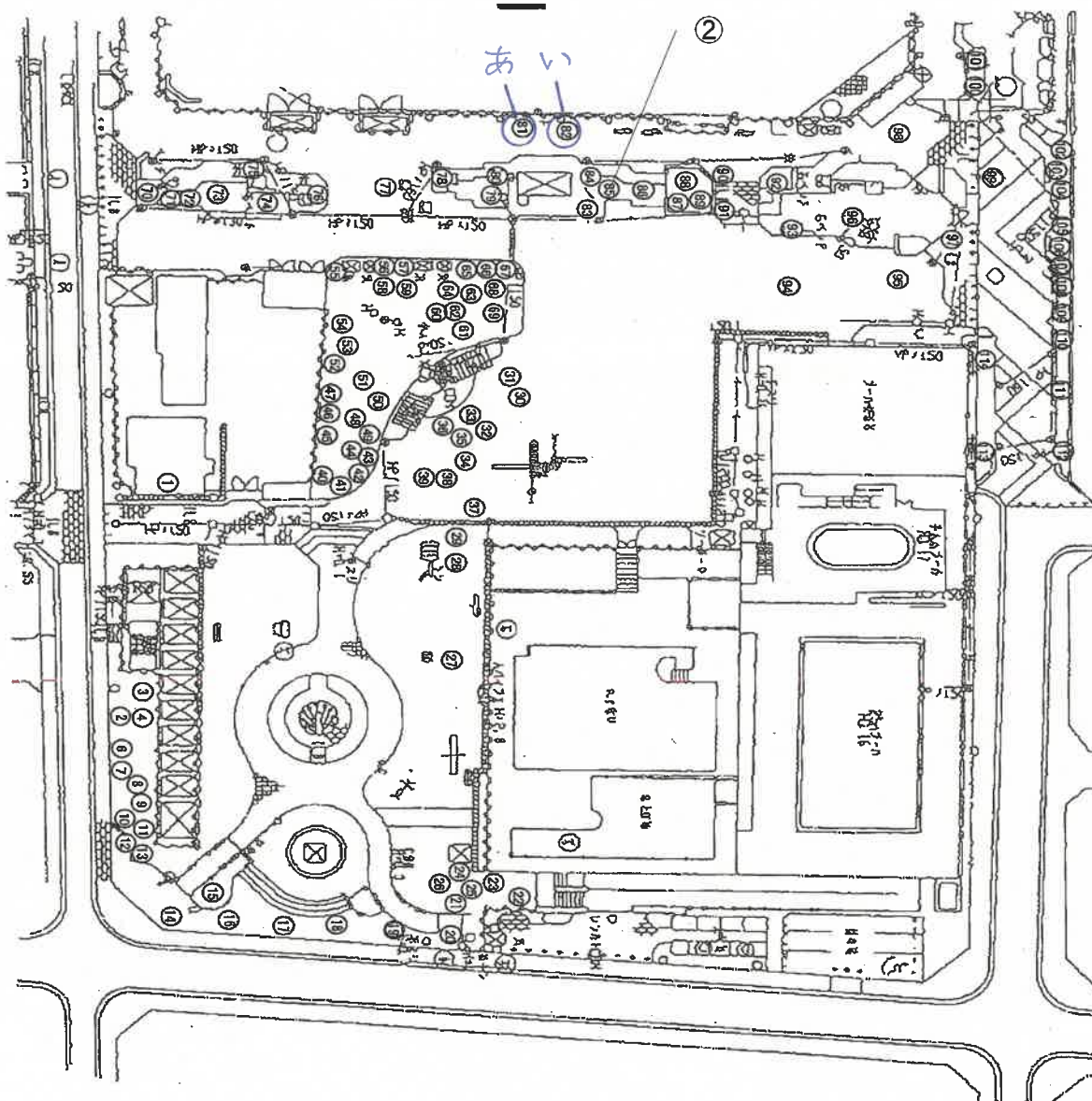
※図中の英文字は伐採対象樹木、数字は樹木医診断樹木とする。



伐採対象樹木	A	B	C	D	E	F	G	H	I	J	K	L	M	N	O
樹種	○	○	○	○	-	-	-	-	-	-	-	-	-	-	-
樹高 (目視) 約10m以上	○	○	○	○	-	-	-	-	-	-	-	-	-	-	-
樹木の健全度 = 不良	○	○	○	○	-	-	-	-	-	-	-	-	-	-	-
植栽環境等	-	-	-	-	-	-	-	-	-	-	-	-	-	-	-
補植対象樹木	-	-	-	-	-	-	-	-	-	-	-	-	-	-	-
舗装の更新 等	-	-	-	-	-	-	-	-	-	-	-	-	-	-	-
幹周 (cm)	150	180	135	210											
特記事項															

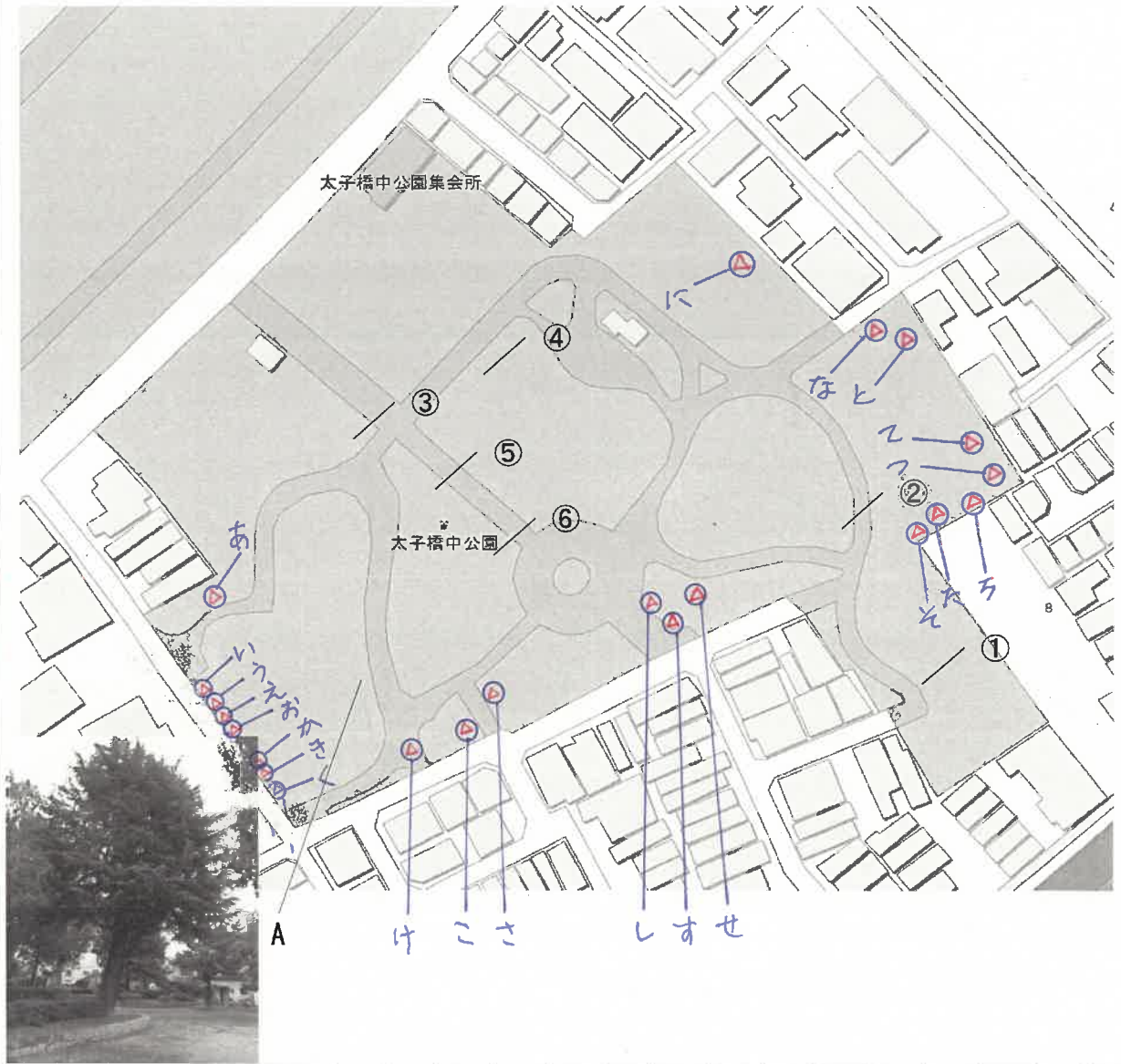
公園樹木配置図

※図中の英文字は伐採対象樹木、数字は樹木医診断樹木とする。



伐採対象樹木	A	B	C	D	E	F	G	H	I	J	K	L	M	N	O
樹種	-	-	-	-	-	-	-	-	-	-	-	-	-	-	-
樹高（目視）約10m以上	-	-	-	-	-	-	-	-	-	-	-	-	-	-	-
樹木の健全度 = 不良	-	-	-	-	-	-	-	-	-	-	-	-	-	-	-
植栽環境等	-	-	-	-	-	-	-	-	-	-	-	-	-	-	-
補植対象樹木	-	-	-	-	-	-	-	-	-	-	-	-	-	-	-
舗装の更新 等	-	-	-	-	-	-	-	-	-	-	-	-	-	-	-
幹周 (cm)															
特記事項															

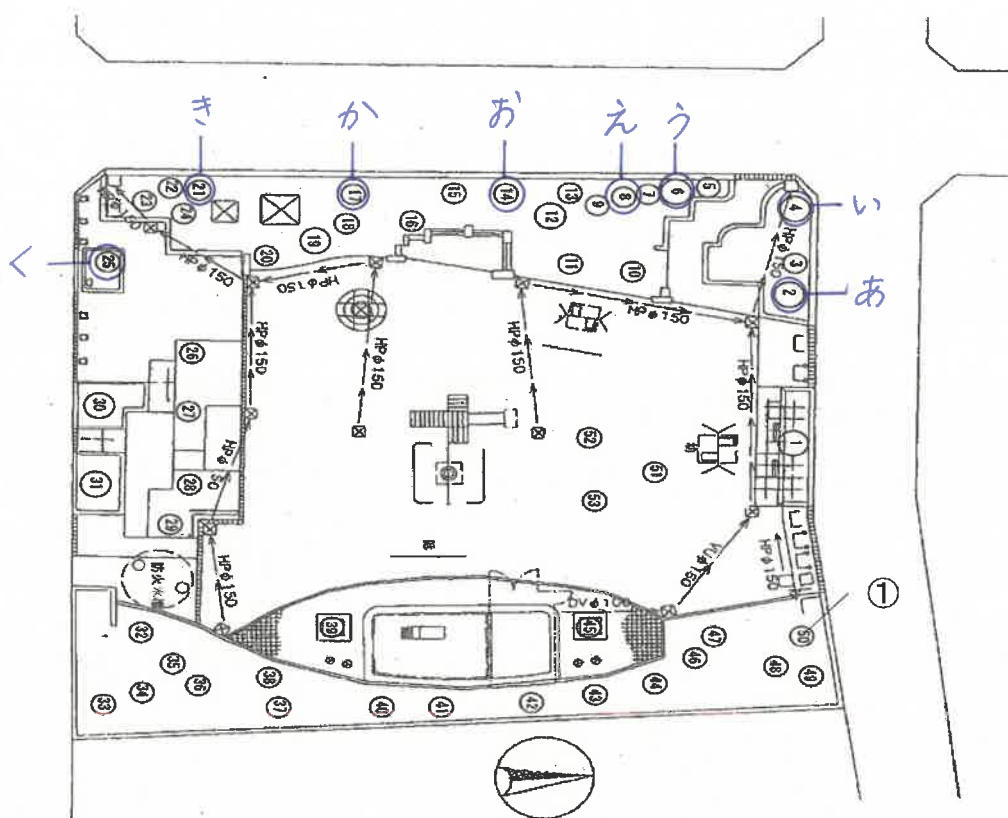
公園樹木配置図 ※図中の英文字は伐採対象樹木、数字は樹木医診断樹木とする。



伐採対象樹木	A	B	C	D	E	F	G	H	I	J	K	L	M	N	O
樹種	-	-	-	-	-	-	-	-	-	-	-	-	-	-	-
樹高（目視）約10m以上	○	-	-	-	-	-	-	-	-	-	-	-	-	-	-
樹木の健全度 = 不良	-	-	-	-	-	-	-	-	-	-	-	-	-	-	-
植栽環境等	-	-	-	-	-	-	-	-	-	-	-	-	-	-	-
補植対象樹木	-	-	-	-	-	-	-	-	-	-	-	-	-	-	-
舗装の更新 等	-	-	-	-	-	-	-	-	-	-	-	-	-	-	-
幹周 (cm)	260														
特記事項															

公園樹木配置図

※図中の英文字は伐採対象樹木、数字は樹木医診断樹木とする。



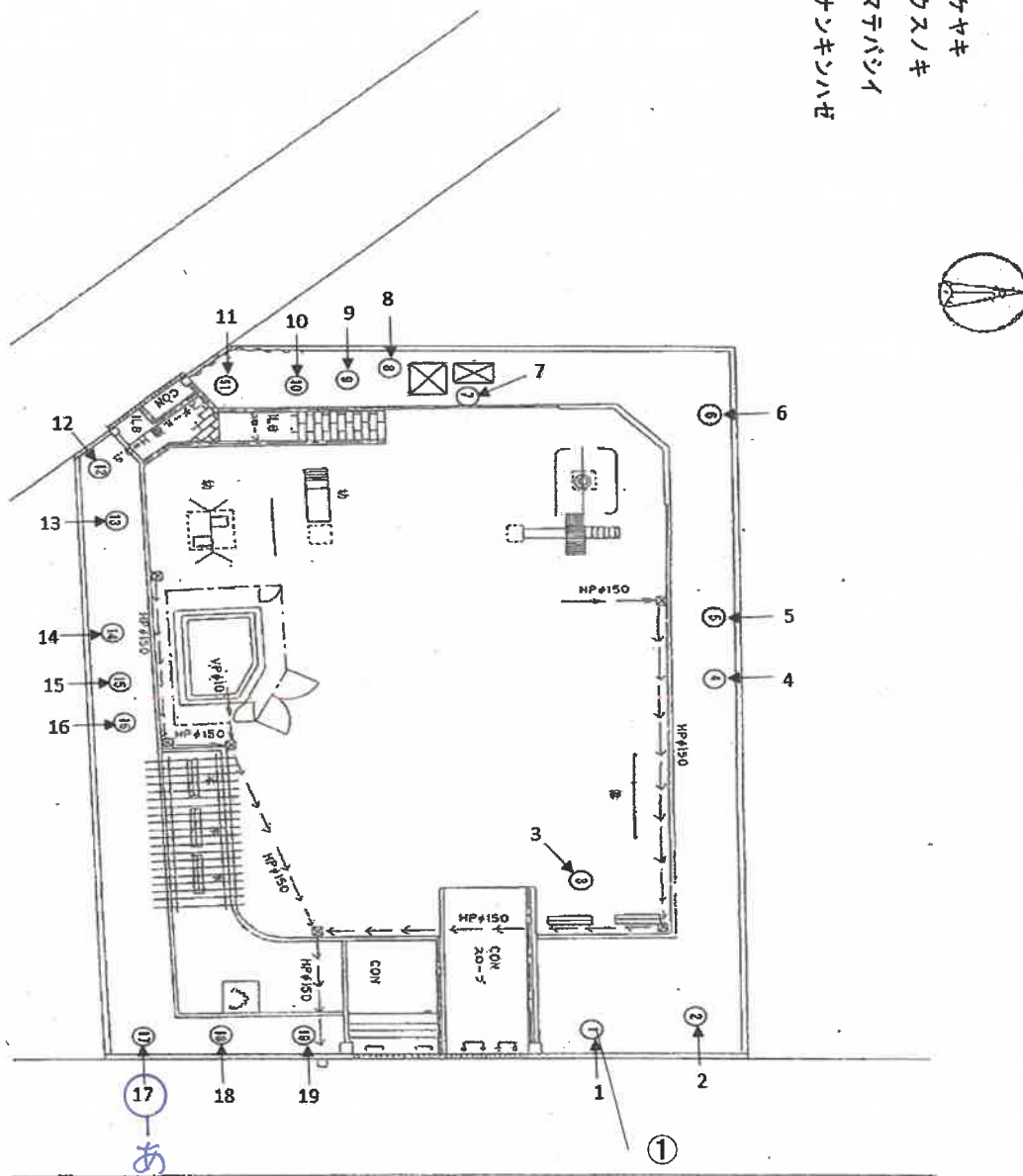
- イ
- ア
- サ
- ク
- エ
- ハ
- コ
- ケ
- チ
- メ
- リ
- ヨ
- カ
- ク
- フ

伐採対象樹木	A	B	C	D	E	F	G	H	I	J	K	L	M	N	O
樹種	-	-	-	-	-	-	-	-	-	-	-	-	-	-	-
樹高 (目視) 約10m以上	-	-	-	-	-	-	-	-	-	-	-	-	-	-	-
樹木の健全度 = 不良	-	-	-	-	-	-	-	-	-	-	-	-	-	-	-
植栽環境等	-	-	-	-	-	-	-	-	-	-	-	-	-	-	-
補植対象樹木	-	-	-	-	-	-	-	-	-	-	-	-	-	-	-
舗装の更新 等	-	-	-	-	-	-	-	-	-	-	-	-	-	-	-
幹周 (cm)															
特記事項															

公園樹木配置図

※図中の英文字は伐採対象樹木、数字は樹木医診断樹木とする。

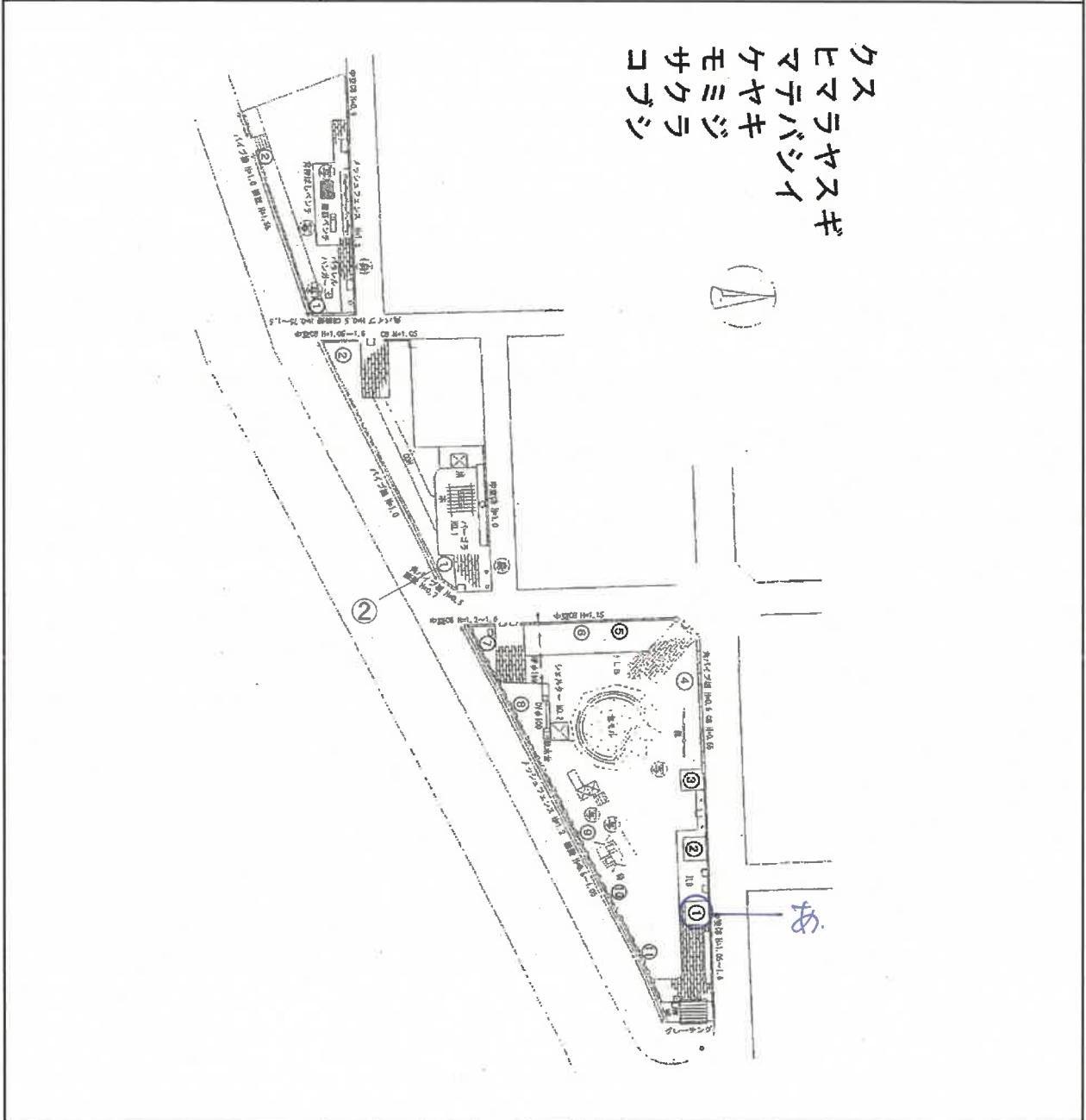
- ①ケヤキ
- ②クスノキ
- ③マチバシイ
- ④ナンキンハゼ



伐採対象樹木	A	B	C	D	E	F	G	H	I	J	K	L	M	N	O
樹種	-	-	-	-	-	-	-	-	-	-	-	-	-	-	-
樹高（目視）約10m以上	-	-	-	-	-	-	-	-	-	-	-	-	-	-	-
樹木の健全度 = 不良	-	-	-	-	-	-	-	-	-	-	-	-	-	-	-
植栽環境等	-	-	-	-	-	-	-	-	-	-	-	-	-	-	-
補植対象樹木	-	-	-	-	-	-	-	-	-	-	-	-	-	-	-
舗装の更新 等	-	-	-	-	-	-	-	-	-	-	-	-	-	-	-
幹周 (cm)															
特記事項	3 樹木なし														

公園樹木配置図

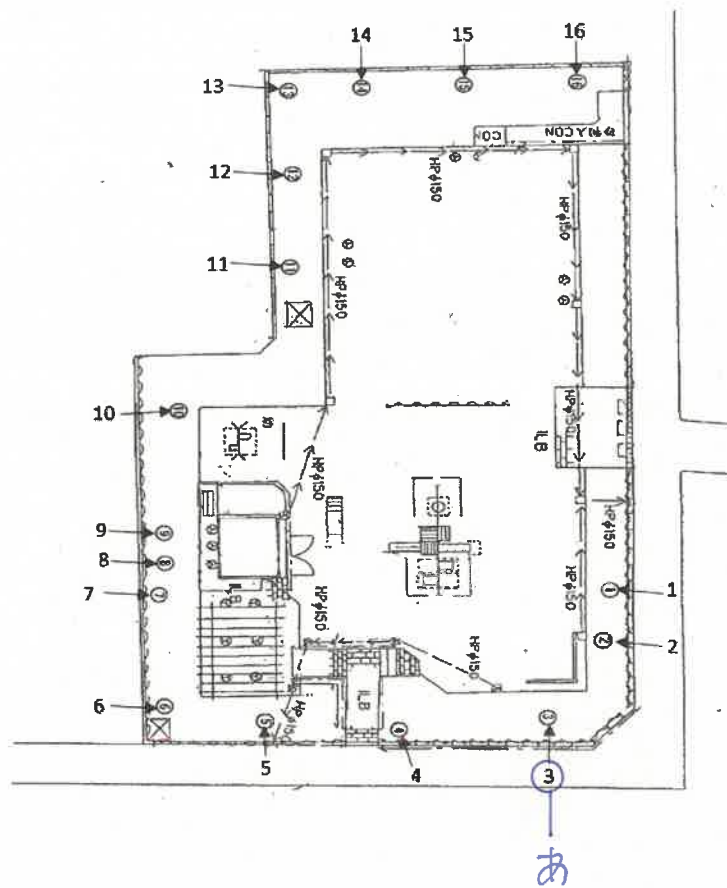
※図中の英文字は伐採対象樹木、数字は樹木医診断樹木とする。



伐採対象樹木	A	B	C	D	E	F	G	H	I	J	K	L	M	N	O
樹種	-	-	-	-	-	-	-	-	-	-	-	-	-	-	-
樹高 (目視) 約10m以上	-	-	-	-	-	-	-	-	-	-	-	-	-	-	-
樹木の健全度 = 不良	-	-	-	-	-	-	-	-	-	-	-	-	-	-	-
植栽環境等	-	-	-	-	-	-	-	-	-	-	-	-	-	-	-
補植対象樹木	-	-	-	-	-	-	-	-	-	-	-	-	-	-	-
舗装の更新 等	-	-	-	-	-	-	-	-	-	-	-	-	-	-	-
幹周 (cm)															
特記事項															

公園樹木配置図

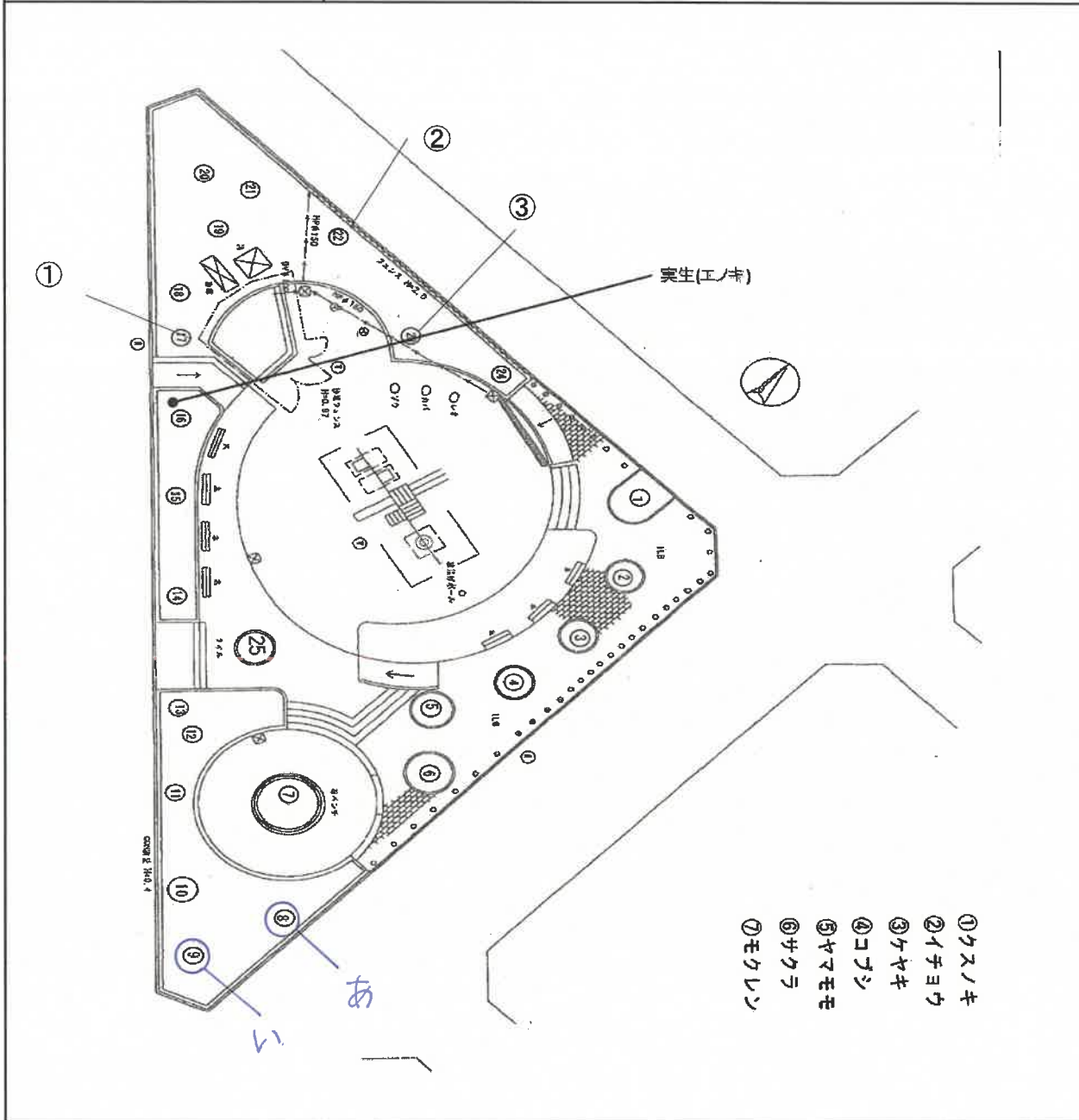
※図中の英文字は伐採対象樹木、数字は樹木医診断樹木とする。



ヒサキ
ラヤス
アサギ
クサキ
カシ
カシ
メタセコイヤ
ナツメ
ナツメ

伐採対象樹木	A	B	C	D	E	F	G	H	I	J	K	L	M	N	O
樹種	-	-	-	-	-	-	-	-	-	-	-	-	-	-	-
樹高（目視）約10m以上	-	-	-	-	-	-	-	-	-	-	-	-	-	-	-
樹木の健全度 = 不良	-	-	-	-	-	-	-	-	-	-	-	-	-	-	-
植栽環境等	-	-	-	-	-	-	-	-	-	-	-	-	-	-	-
補植対象樹木	-	-	-	-	-	-	-	-	-	-	-	-	-	-	-
舗装の更新 等	-	-	-	-	-	-	-	-	-	-	-	-	-	-	-
幹周 (cm)															
特記事項															

公園樹木配置図 ※図中の英文字は伐採対象樹木、数字は樹木医診断樹木とする。

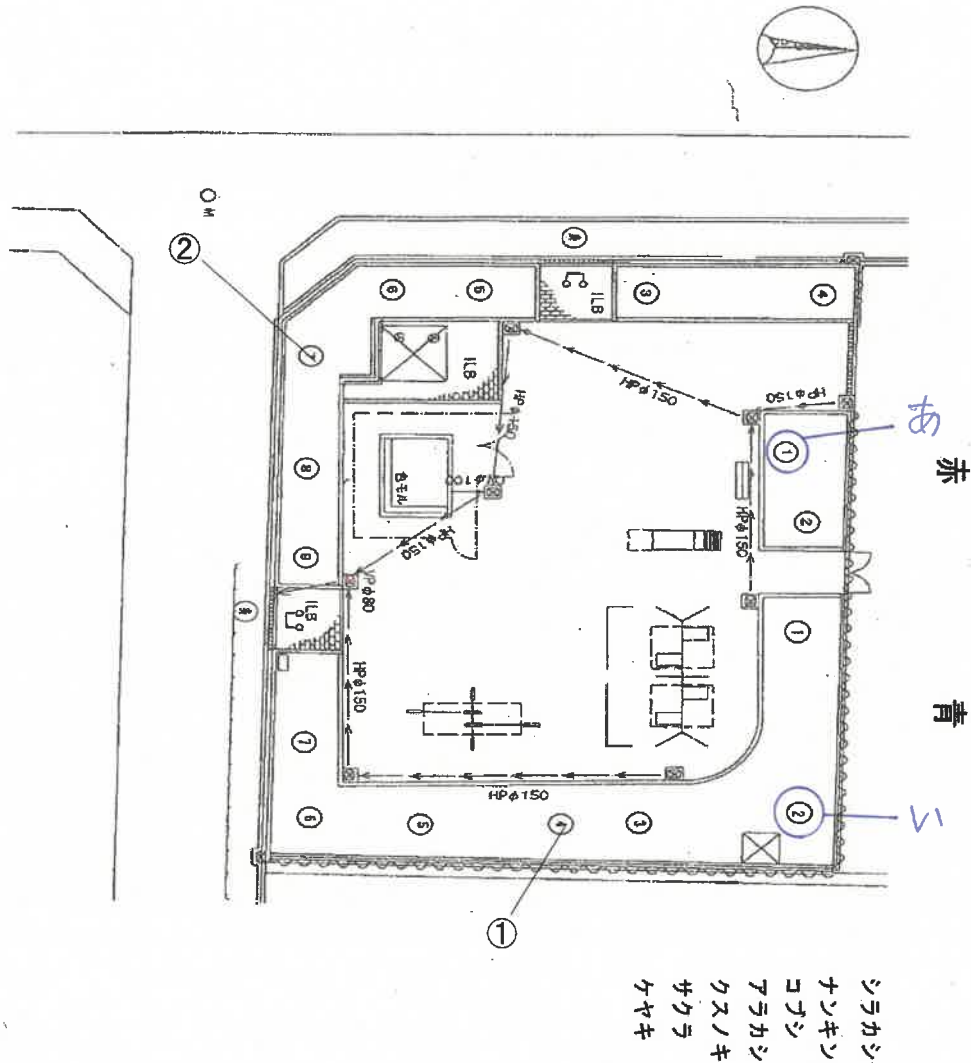


伐採対象樹木	A	B	C	D	E	F	G	H	I	J	K	L	M	N	O
樹種	-	-	-	-	-	-	-	-	-	-	-	-	-	-	-
樹高（目視）約10m以上	-	-	-	-	-	-	-	-	-	-	-	-	-	-	-
樹木の健全度 = 不良	-	-	-	-	-	-	-	-	-	-	-	-	-	-	-
植栽環境等	-	-	-	-	-	-	-	-	-	-	-	-	-	-	-
補植対象樹木	-	-	-	-	-	-	-	-	-	-	-	-	-	-	-
舗装の更新 等	-	-	-	-	-	-	-	-	-	-	-	-	-	-	-
幹周 (cm)															
特記事項															

公園樹木配置図

※図中の英文字は伐採対象樹木、数字は樹木医診断樹木とする。

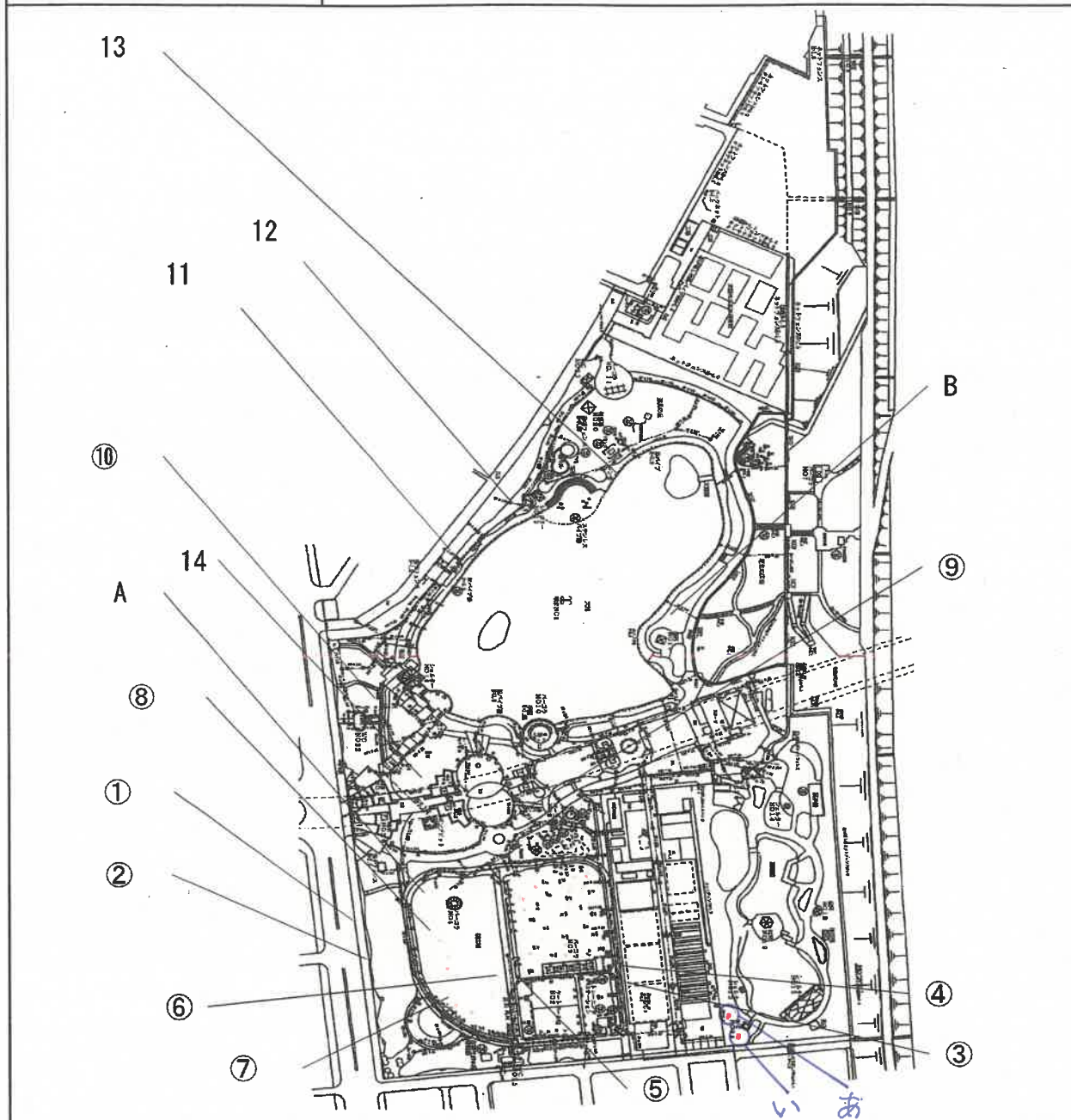
赤川南公園



伐採対象樹木	A	B	C	D	E	F	G	H	I	J	K	L	M	N	O
樹種	-	-	-	-	-	-	-	-	-	-	-	-	-	-	-
樹高（目視）約10m以上	-	-	-	-	-	-	-	-	-	-	-	-	-	-	-
樹木の健全度 = 不良	-	-	-	-	-	-	-	-	-	-	-	-	-	-	-
植栽環境等	-	-	-	-	-	-	-	-	-	-	-	-	-	-	-
補植対象樹木	-	-	-	-	-	-	-	-	-	-	-	-	-	-	-
舗装の更新 等	-	-	-	-	-	-	-	-	-	-	-	-	-	-	-
幹周 (cm)															
特記事項															

公園樹木配置図

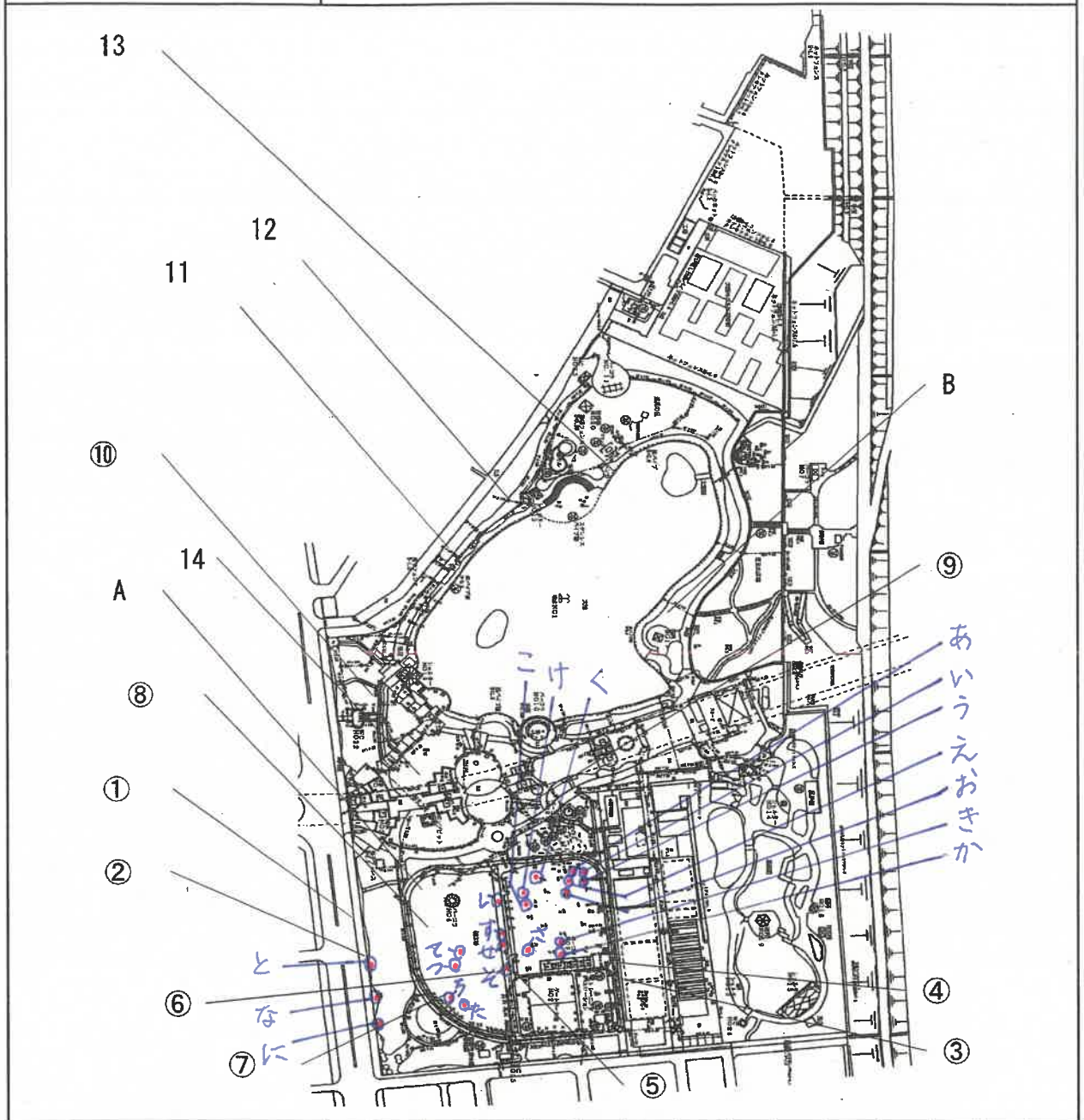
※図中の英文字は伐採対象樹木、数字は樹木医診断樹木とする。



伐採対象樹木	A	B	C	D	E	F	G	H	I	J	K	L	M	N	O
樹種	-	-	-	-	-	-	-	-	-	-	-	-	-	-	-
樹高（目視）約10m以上	○	-	-	-	-	-	-	-	-	-	-	-	-	-	-
樹木の健全度 = 不良	○	○	-	-	-	-	-	-	-	-	-	-	-	-	-
植栽環境等	-	-	-	-	-	-	-	-	-	-	-	-	-	-	-
補植対象樹木	-	-	-	-	-	-	-	-	-	-	-	-	-	-	-
舗装の更新 等	-	-	-	-	-	-	-	-	-	-	-	-	-	-	-
幹周 (cm)	190	147													
特記事項	Aニセアカシア、B														

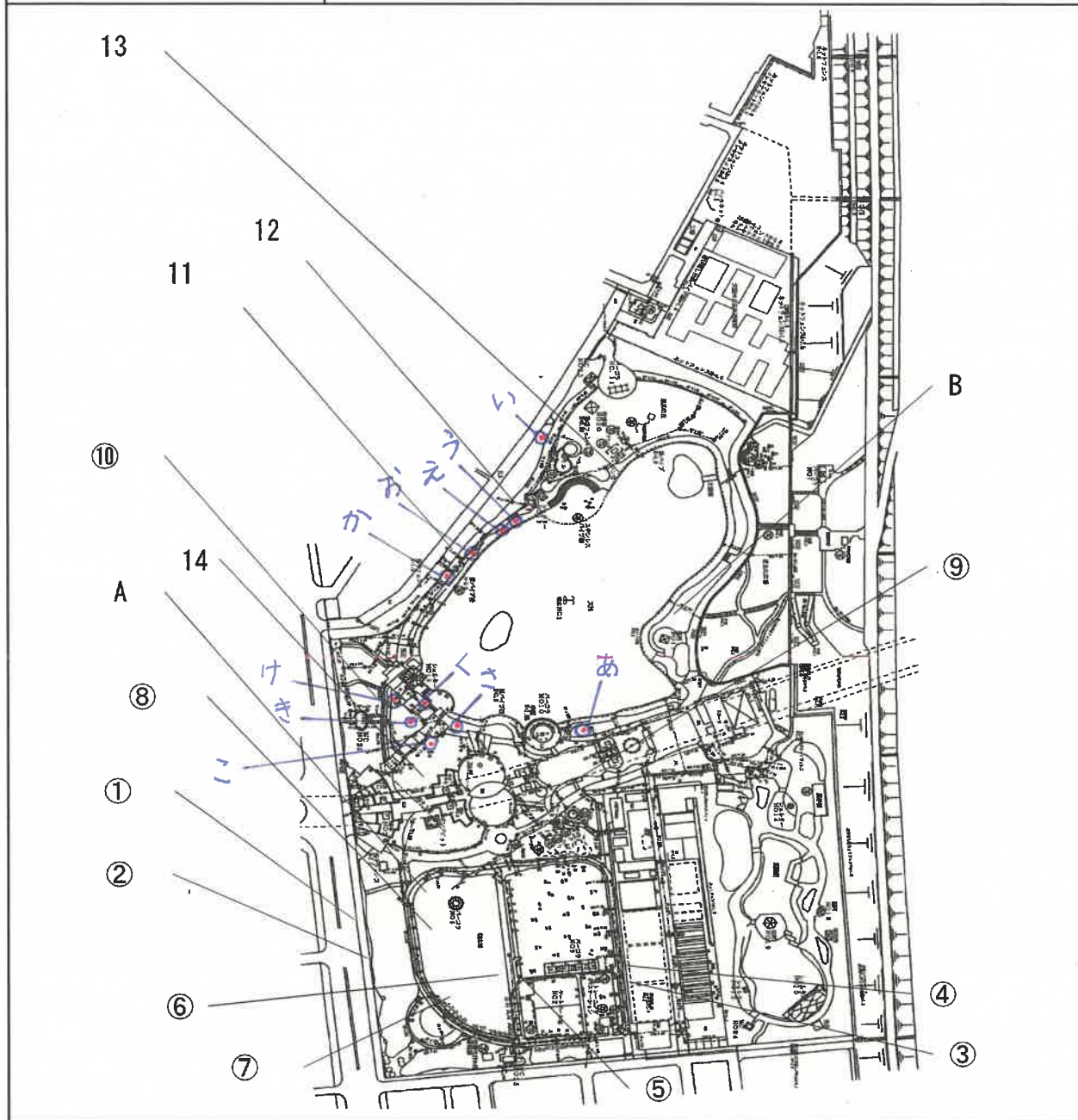
公園樹木配置図

※図中の英文字は伐採対象樹木、数字は樹木医診断樹木とする。



伐採対象樹木	A	B	C	D	E	F	G	H	I	J	K	L	M	N	O
樹種	-	-	-	-	-	-	-	-	-	-	-	-	-	-	-
樹高（目視）約10m以上	○	-	-	-	-	-	-	-	-	-	-	-	-	-	-
樹木の健全度 = 不良	○	○	-	-	-	-	-	-	-	-	-	-	-	-	-
植栽環境等	-	-	-	-	-	-	-	-	-	-	-	-	-	-	-
補植対象樹木	-	-	-	-	-	-	-	-	-	-	-	-	-	-	-
舗装の更新 等	-	-	-	-	-	-	-	-	-	-	-	-	-	-	-
幹周 (cm)	190	147													
特記事項	Aニセアカシア、B														

公園樹木配置図 ※図中の英文字は伐採対象樹木、数字は樹木医診断樹木とする。



伐採対象樹木	A	B	C	D	E	F	G	H	I	J	K	L	M	N	O
樹種	-	-	-	-	-	-	-	-	-	-	-	-	-	-	-
樹高(目視)約10m以上	○	-	-	-	-	-	-	-	-	-	-	-	-	-	-
樹木の健全度=不良	○	○	-	-	-	-	-	-	-	-	-	-	-	-	-
植栽環境等	-	-	-	-	-	-	-	-	-	-	-	-	-	-	-
補植対象樹木	-	-	-	-	-	-	-	-	-	-	-	-	-	-	-
舗装の更新 等	-	-	-	-	-	-	-	-	-	-	-	-	-	-	-
幹周 (cm)	190	147													
特記事項	Aニセアカシア、B														