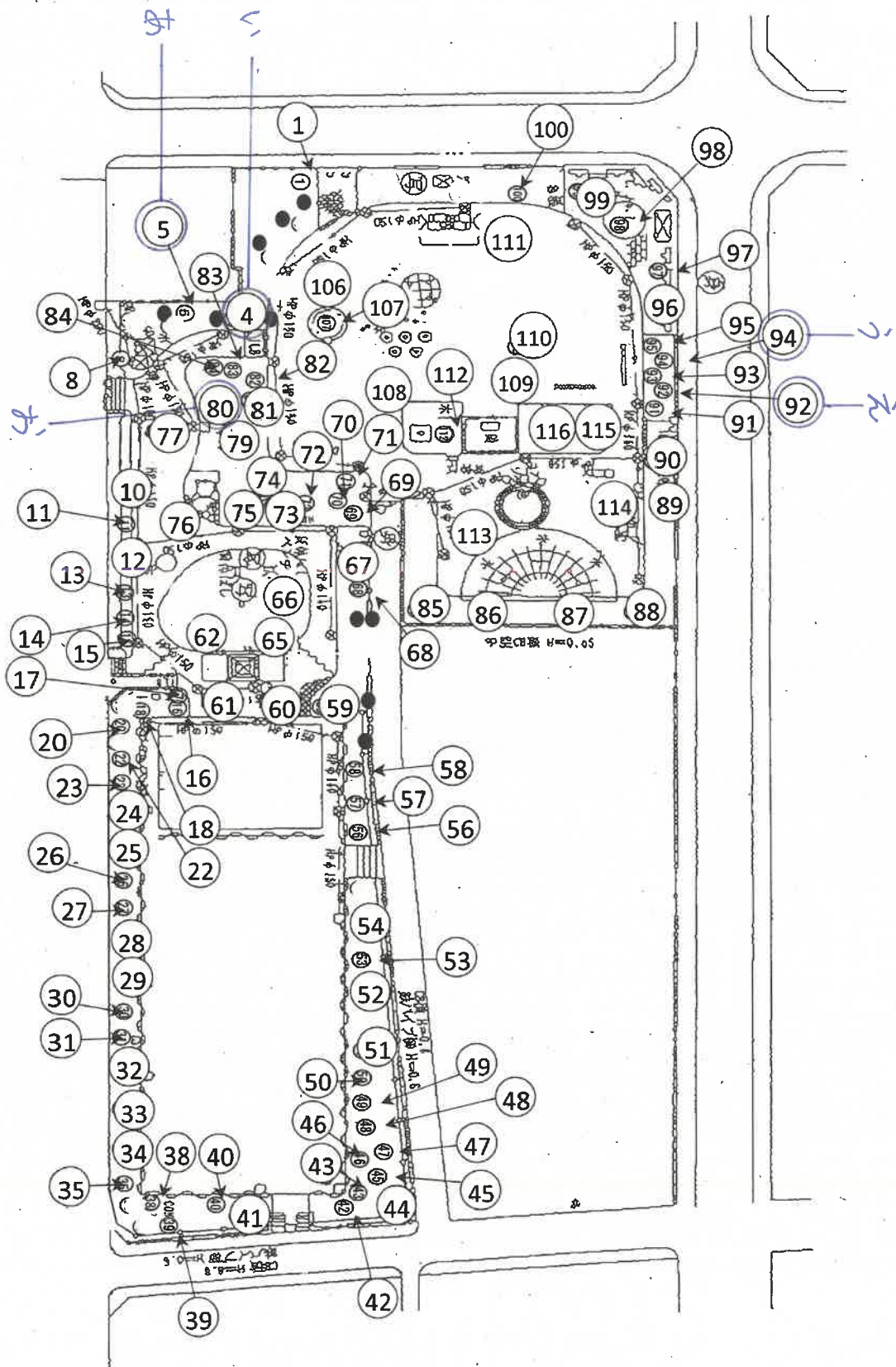


公園名

都島公園(北)

都島(北)

● 切り株

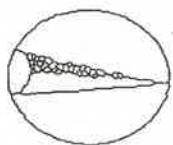
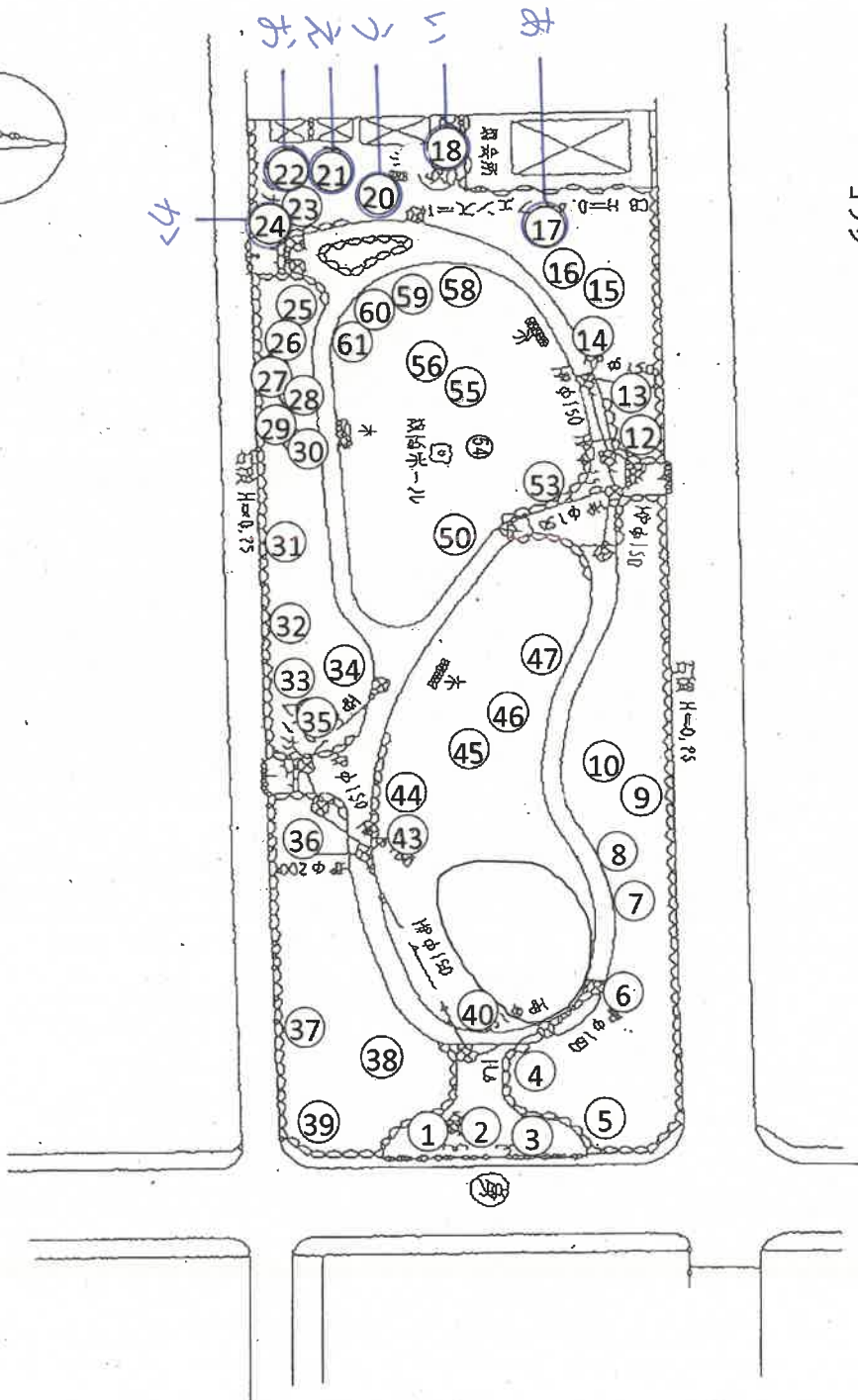


公園名

都島公園(西)

都島(西)

- ケヤキ
  - クスノキ
  - サクラ
  - ヤマモモ
  - ナンキンハゼ
  - カリン
  - トチエウ
  - アラカシ
  - コナシ
- 
- マテバシイ
  - ネムノキ
  - ナラガシク
  - クヌギ

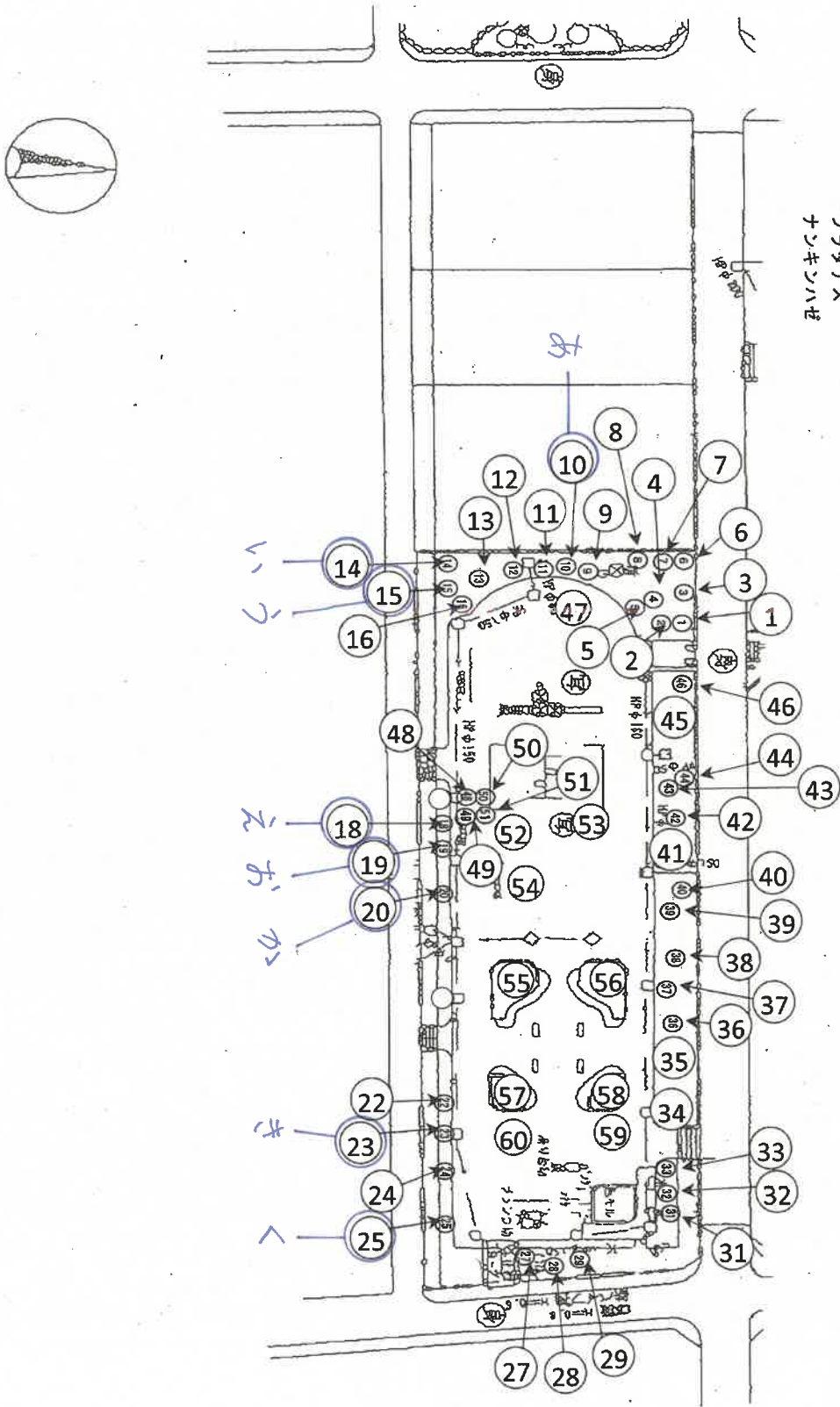


公園名

都島公園(南)

都島(南)

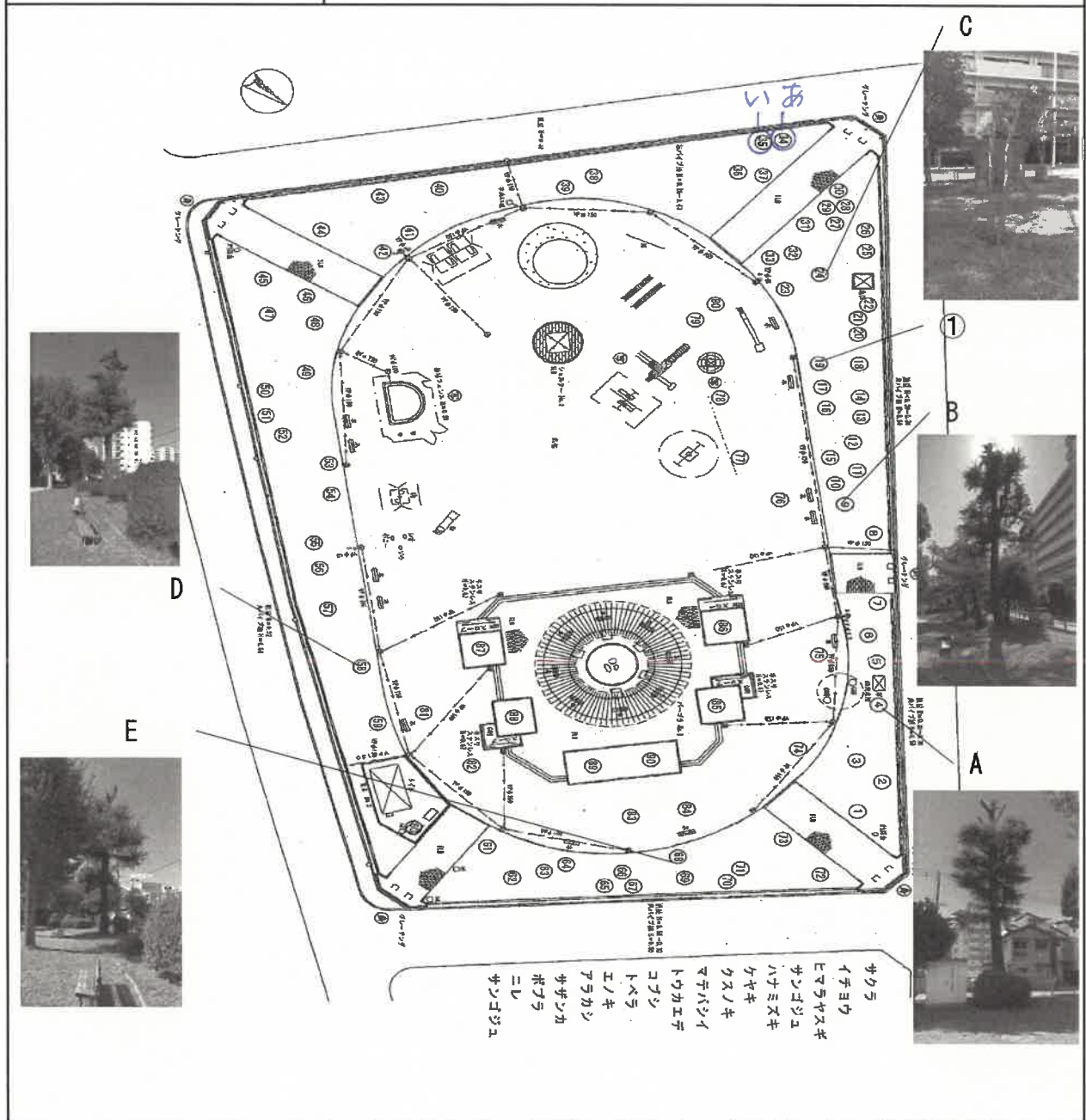
- イチヨウ
- トウカエチ
- クス
- ケヤキ
- マチバシイ
- ニレ
- サクラ
- アラタナス
- ナンキンハゼ





公園樹木配置図

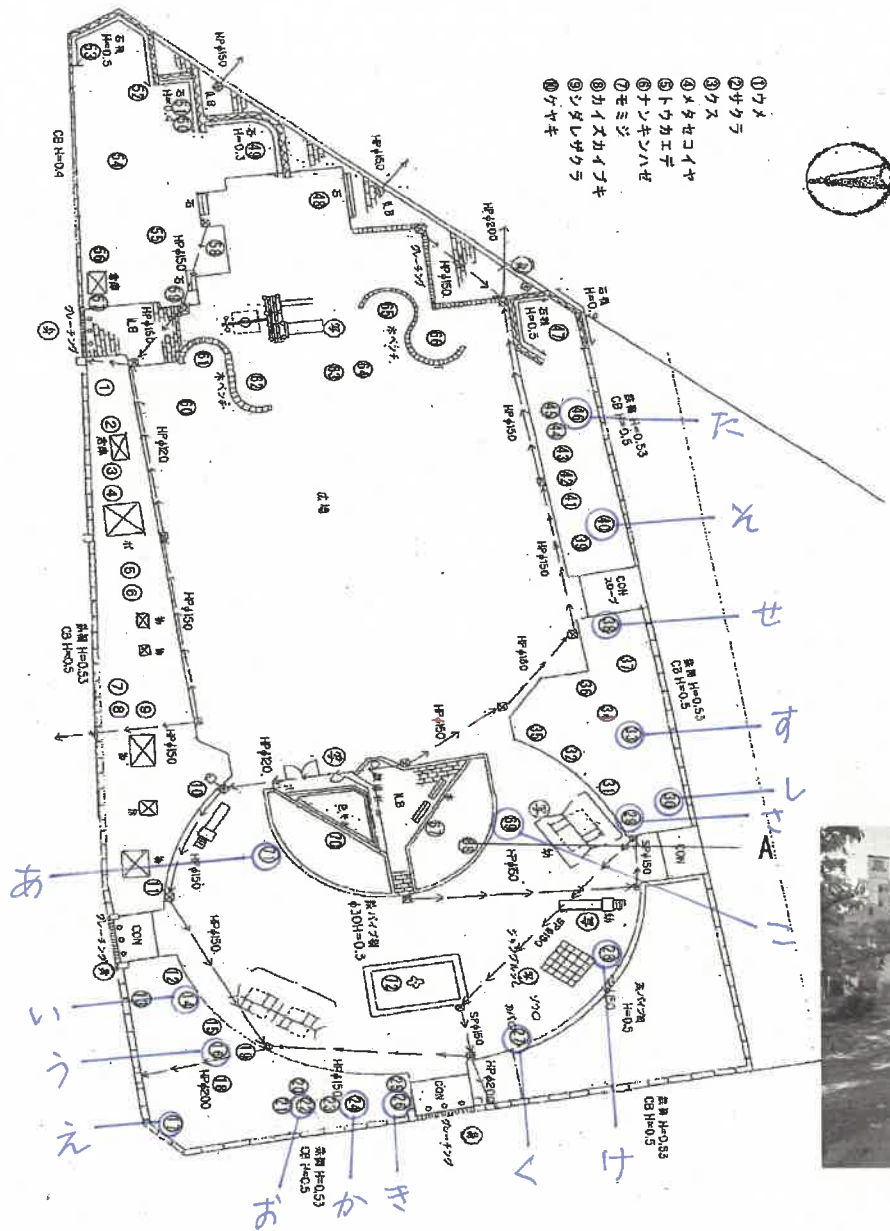
※図中の英文字は伐採対象樹木、数字は樹木医診断樹木とする。



伐採対象樹木	A	B	C	D	E	F	G	H	I	J	K	L	M	N	O
樹種	○	○	-	-	-	-	-	-	-	-	-	-	-	-	-
樹高 (目視) 約10m以上	○	○	-	-	-	-	-	-	-	-	-	-	-	-	-
樹木の健全度 = 不良	○	○	○	-	-	-	-	-	-	-	-	-	-	-	-
植栽環境等	-	-	-	-	-	-	-	-	-	-	-	-	-	-	-
補植対象樹木	-	-	-	-	-	-	-	-	-	-	-	-	-	-	-
舗装の更新 等	-	-	-	-	-	-	-	-	-	-	-	-	-	-	-
幹周 (cm)	255	195	42												
特記事項	A、B:ヒマラヤスギ														

公園樹木配置図

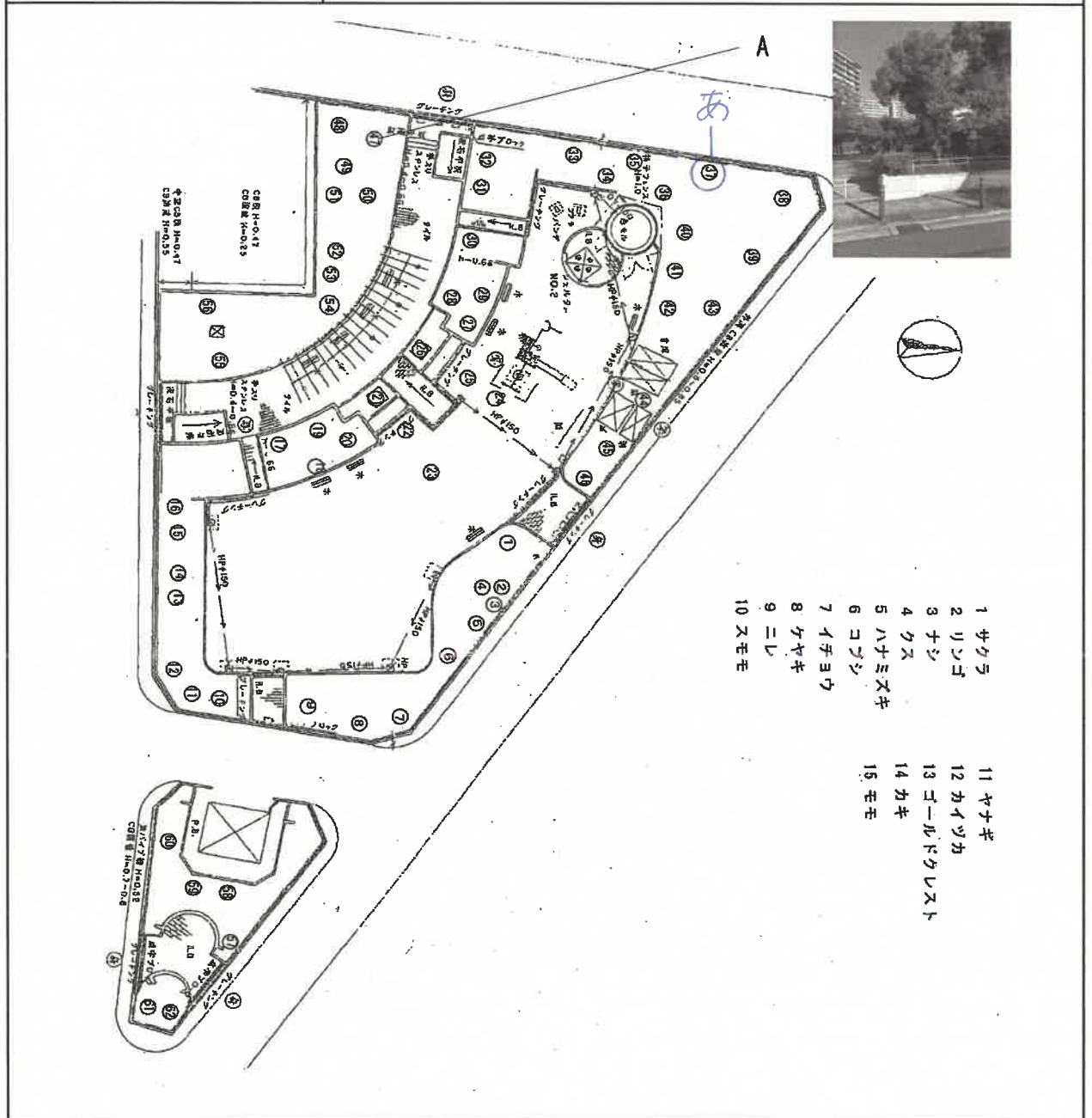
※図中の英文字は伐採対象樹木、数字は樹木医診断樹木とする。



伐採対象樹木	A	B	C	D	E	F	G	H	I	J	K	L	M	N	O
樹種	-	-	-	-	-	-	-	-	-	-	-	-	-	-	-
樹高 (目視) 約10m以上	-	-	-	-	-	-	-	-	-	-	-	-	-	-	-
樹木の健全度 = 不良	○	-	-	-	-	-	-	-	-	-	-	-	-	-	-
植栽環境等	-	-	-	-	-	-	-	-	-	-	-	-	-	-	-
補植対象樹木	-	-	-	-	-	-	-	-	-	-	-	-	-	-	-
舗装の更新 等	-	-	-	-	-	-	-	-	-	-	-	-	-	-	-
幹周 (cm)	30														
特記事項															

公園樹木配置図

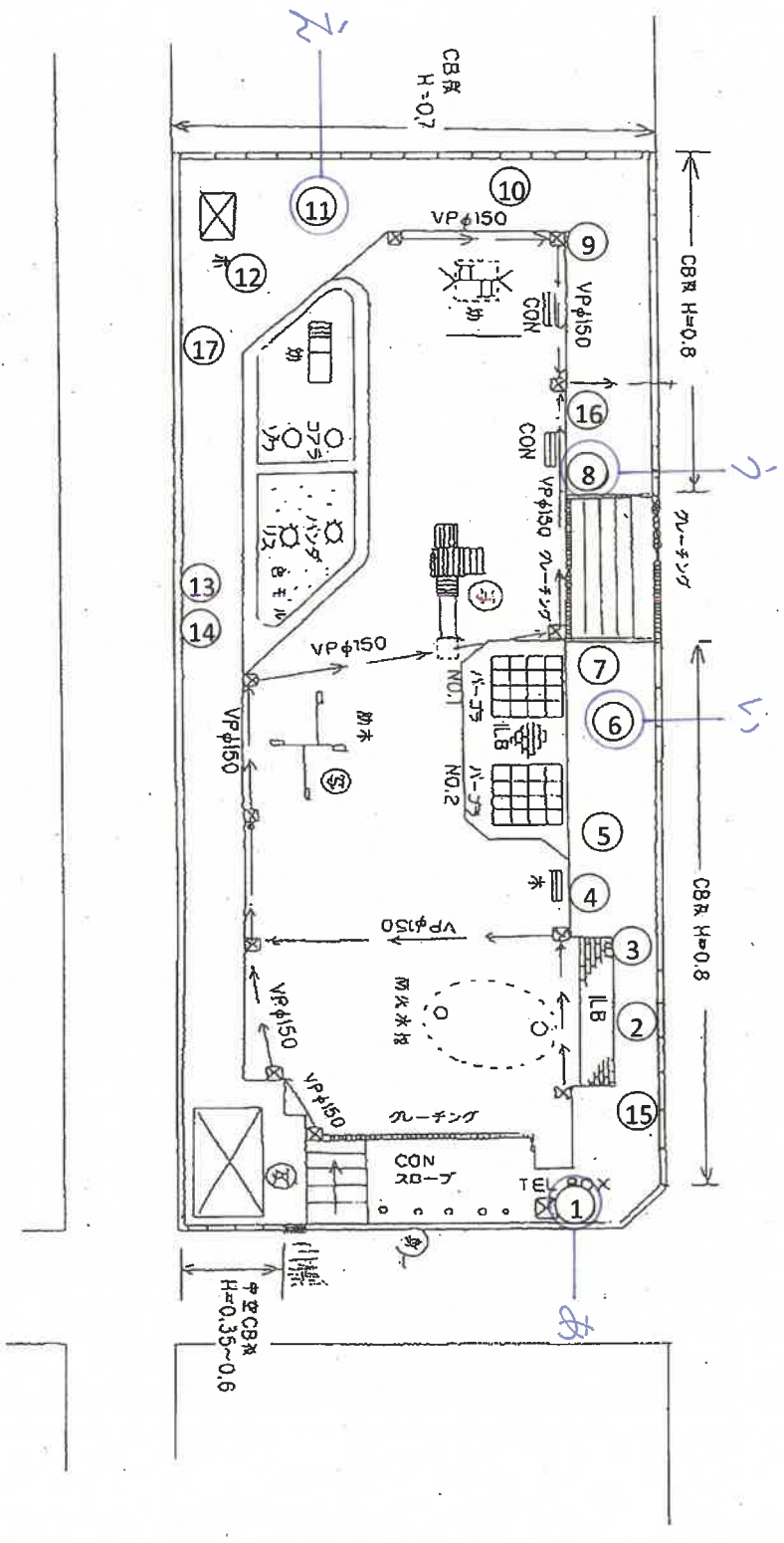
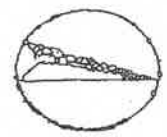
※図中の英文字は伐採対象樹木、数字は樹木医診断樹木とする。



伐採対象樹木	A	B	C	D	E	F	G	H	I	J	K	L	M	N	O
樹種	-	-	-	-	-	-	-	-	-	-	-	-	-	-	-
樹高 (目視) 約10m以上	-	-	-	-	-	-	-	-	-	-	-	-	-	-	-
樹木の健全度 = 不良	○	-	-	-	-	-	-	-	-	-	-	-	-	-	-
植栽環境等	-	-	-	-	-	-	-	-	-	-	-	-	-	-	-
補植対象樹木	-	-	-	-	-	-	-	-	-	-	-	-	-	-	-
舗装の更新 等	-	-	-	-	-	-	-	-	-	-	-	-	-	-	-
幹周 (cm)															
特記事項															

# 中野公園

- ①イチョウ
- ②コナジ
- ③ウメ
- ④サクラ
- ⑤マテバシイ
- ⑥ケヤキ

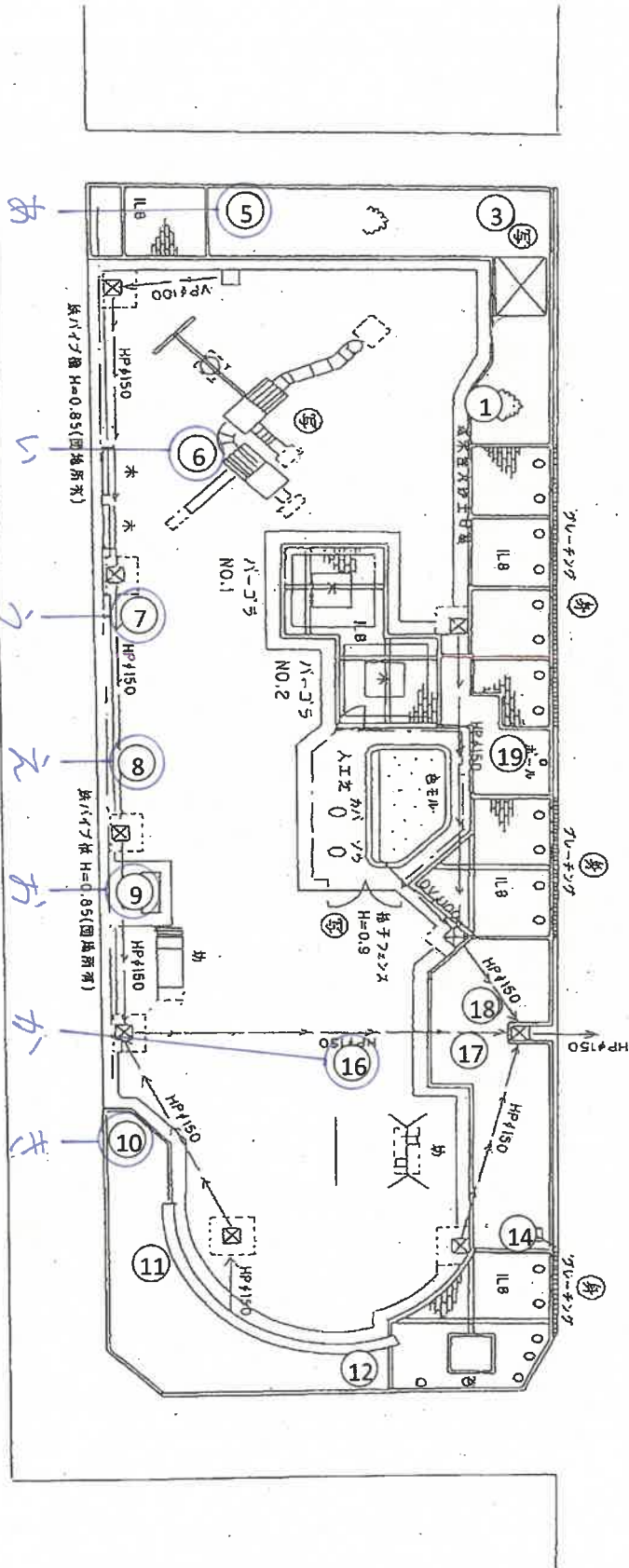




施設現況図

- ① ニシキ
- ② サクラ
- ③ クスノキ
- ④ アオキ
- ⑤ イチブキ
- ⑥ ナギ

0	5	10	公園コード	021310	名称	敷島	公園
---	---	----	-------	--------	----	----	----



敷島公園



公園名

東毛馬公園

施設現況図



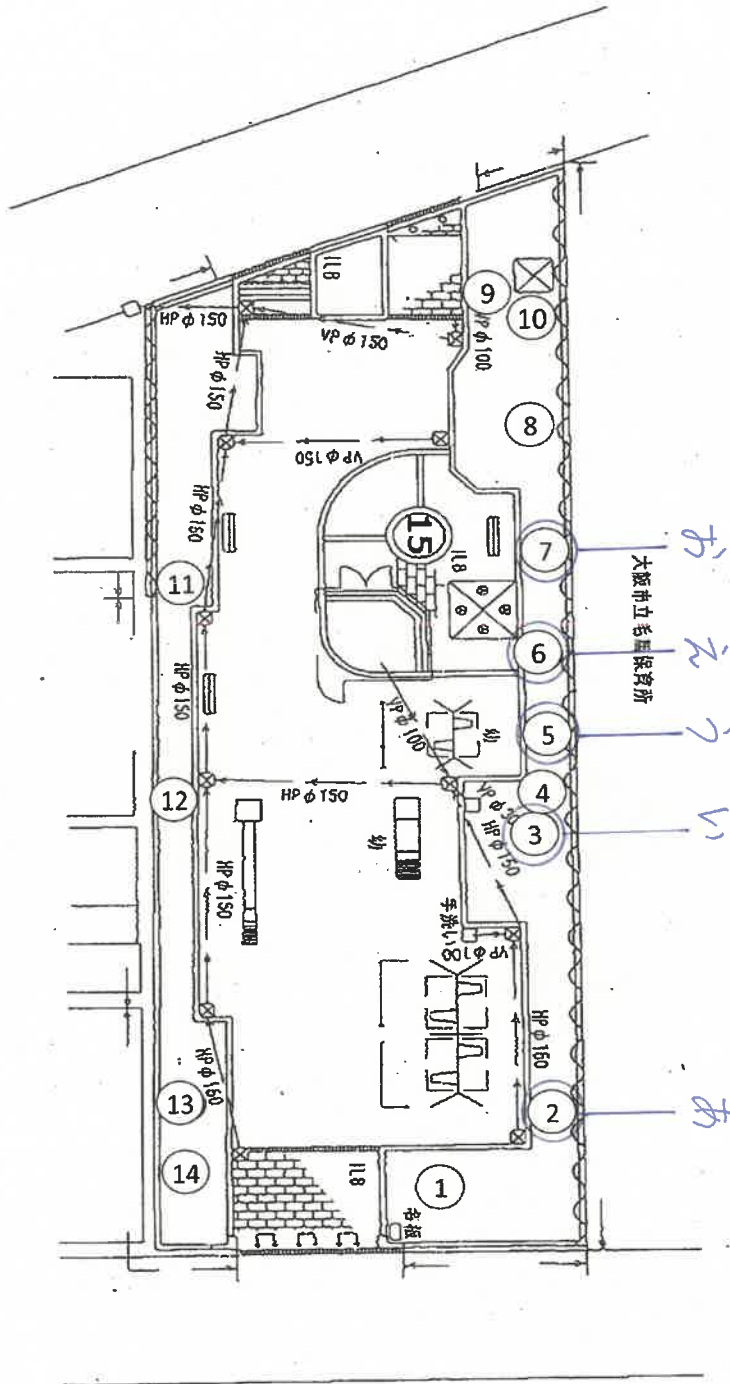
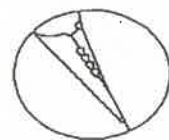
公園コード

021401

名称

東毛馬公園

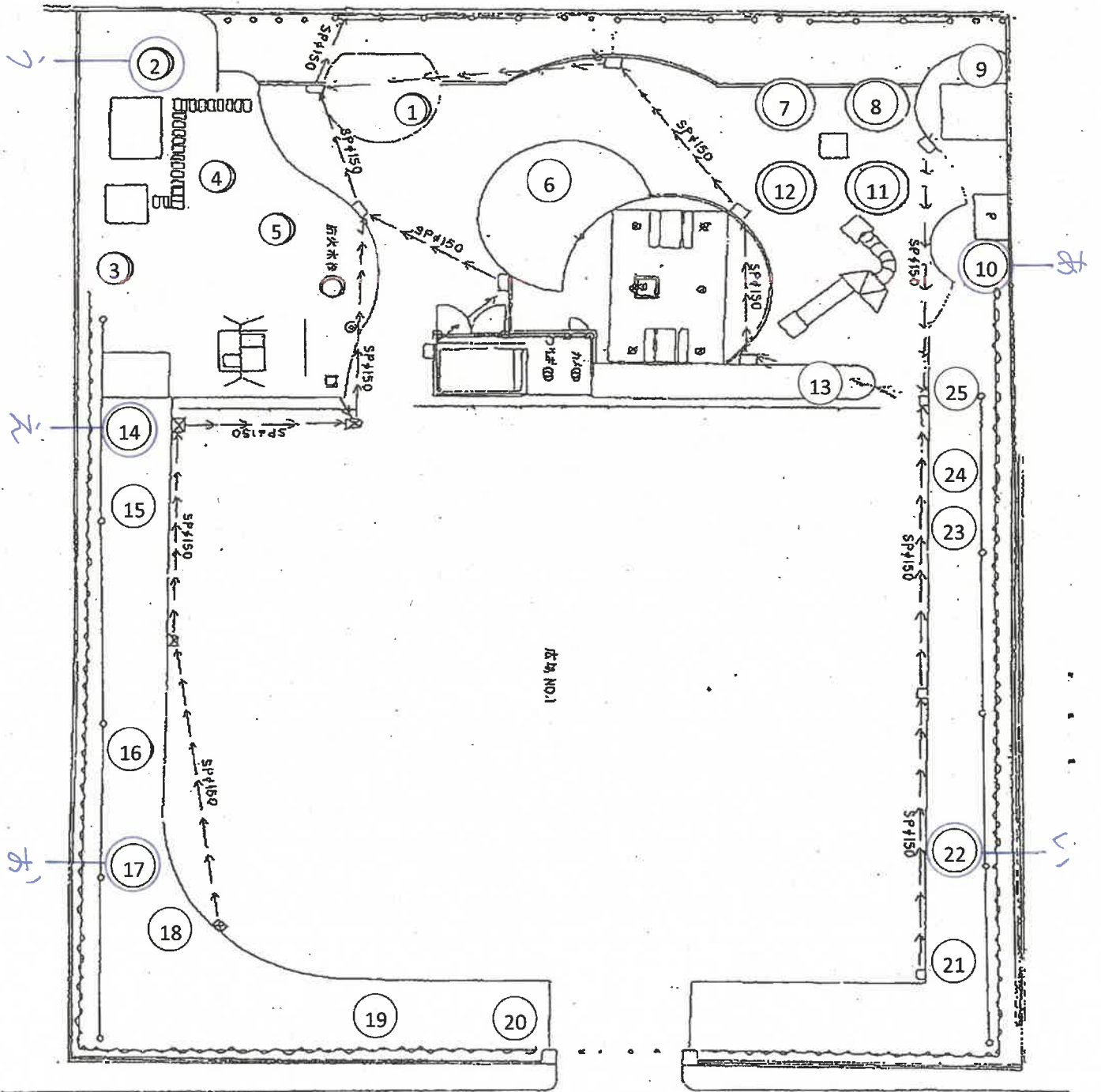
クスノキ  
ケヤキ  
トウカエデ

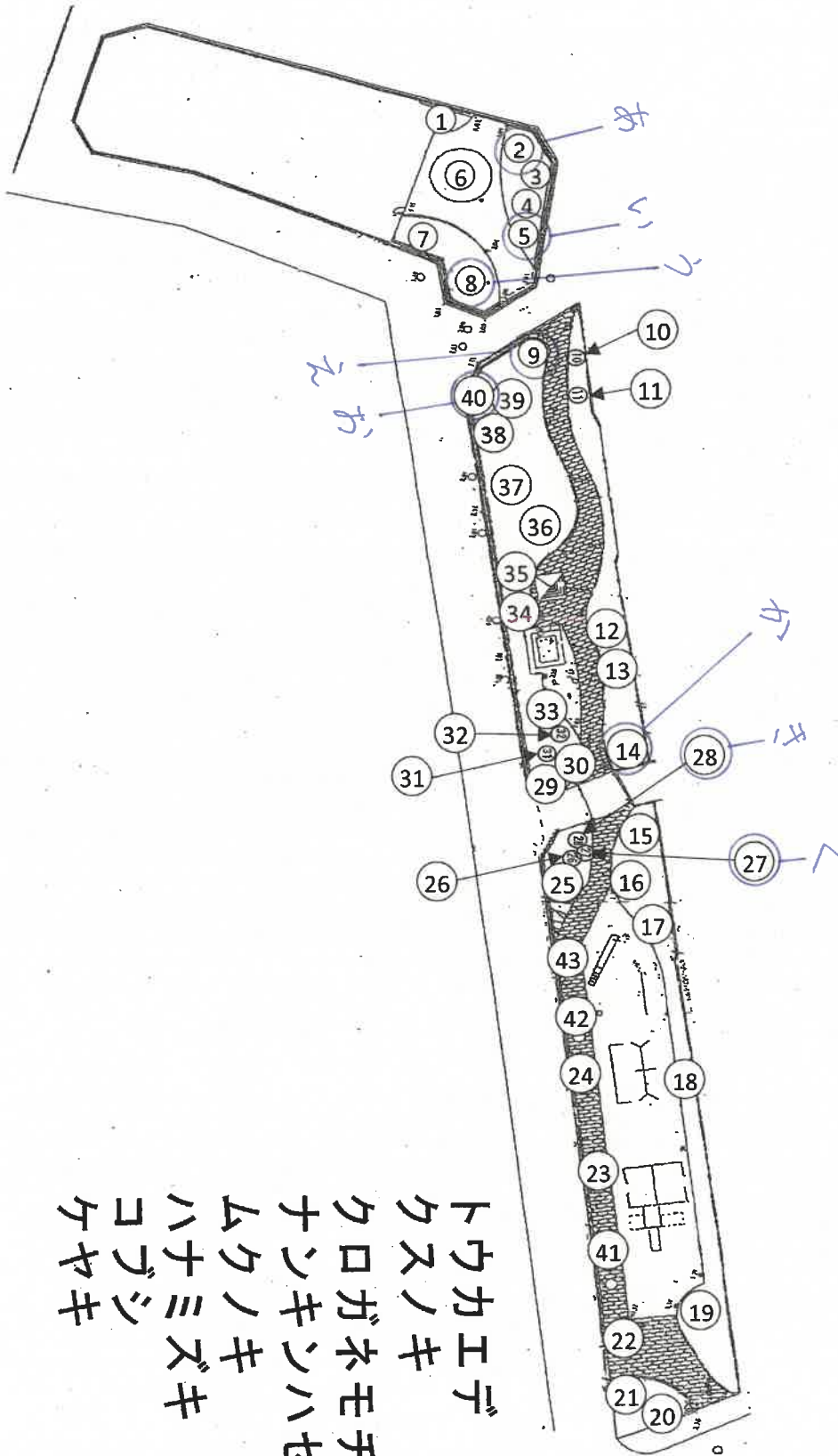


公園名

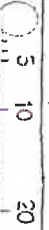
友瀨公園

# 友瀨公園





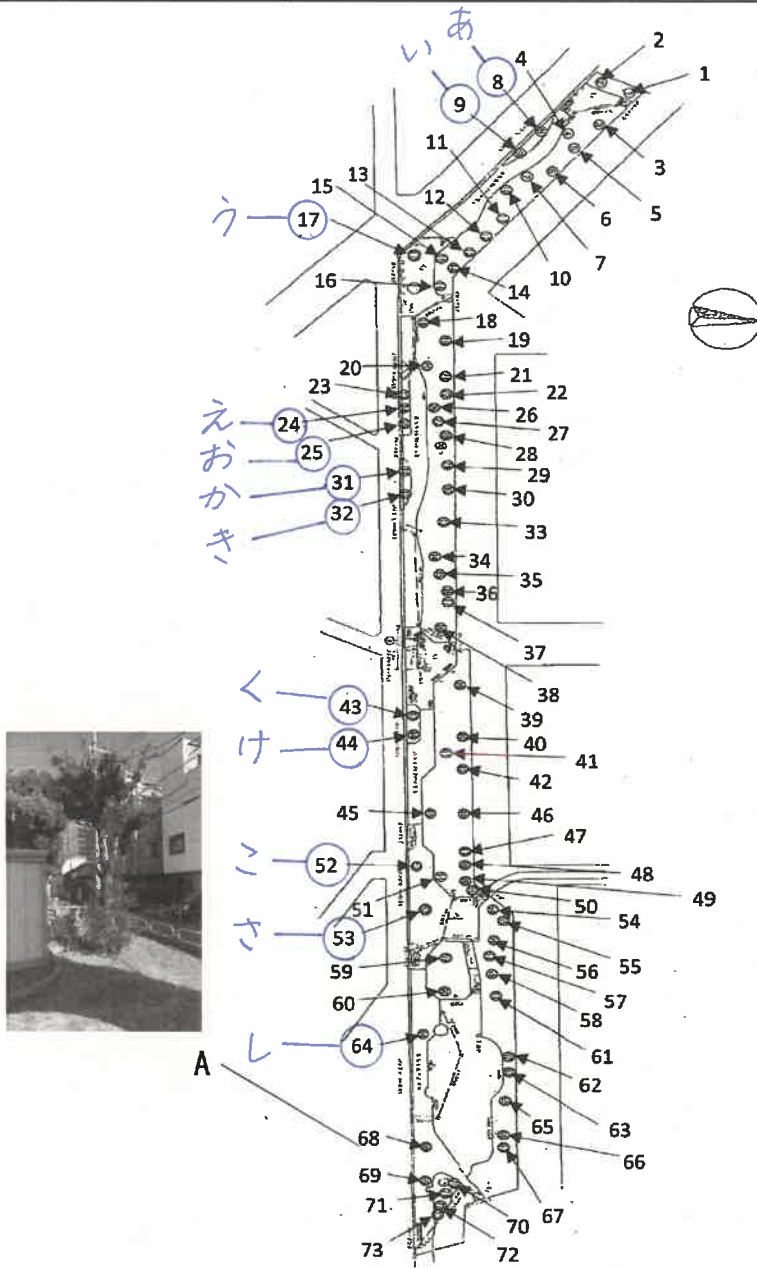
- トウカエテ
- クスノキ
- クロガネモチ
- ナンキンハゼ
- ムクノキ
- ハナミズキ
- コブシ
- ケヤキ



公園 = ○  
 建物 = □  
 道路 = 〰  
 毛馬西公園

公園樹木配置図

※図中の英文字は伐採対象樹木、数字は樹木医診断樹木とする。



伐採対象樹木	A	B	C	D	E	F	G	H	I	J	K	L	M	N	O
樹種	-	-	-	-	-	-	-	-	-	-	-	-	-	-	-
樹高 (目視) 約10m以上	-	-	-	-	-	-	-	-	-	-	-	-	-	-	-
樹木の健全度 = 不良	○	-	-	-	-	-	-	-	-	-	-	-	-	-	-
植栽環境等	-	-	-	-	-	-	-	-	-	-	-	-	-	-	-
補植対象樹木	-	-	-	-	-	-	-	-	-	-	-	-	-	-	-
舗装の更新 等	-	-	-	-	-	-	-	-	-	-	-	-	-	-	-
幹周 (cm)	75														
特記事項															

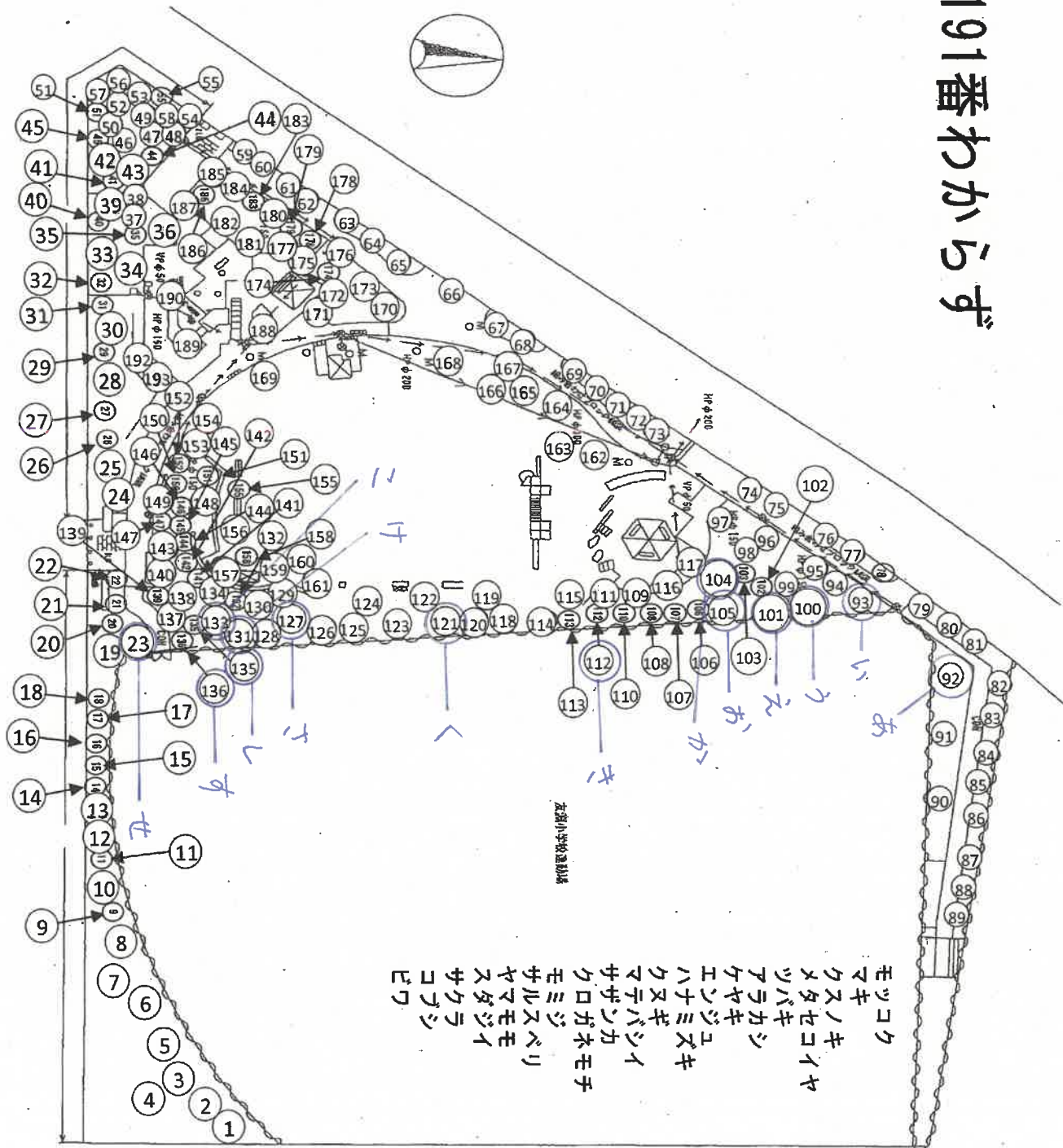


公園名

友淵中央公園

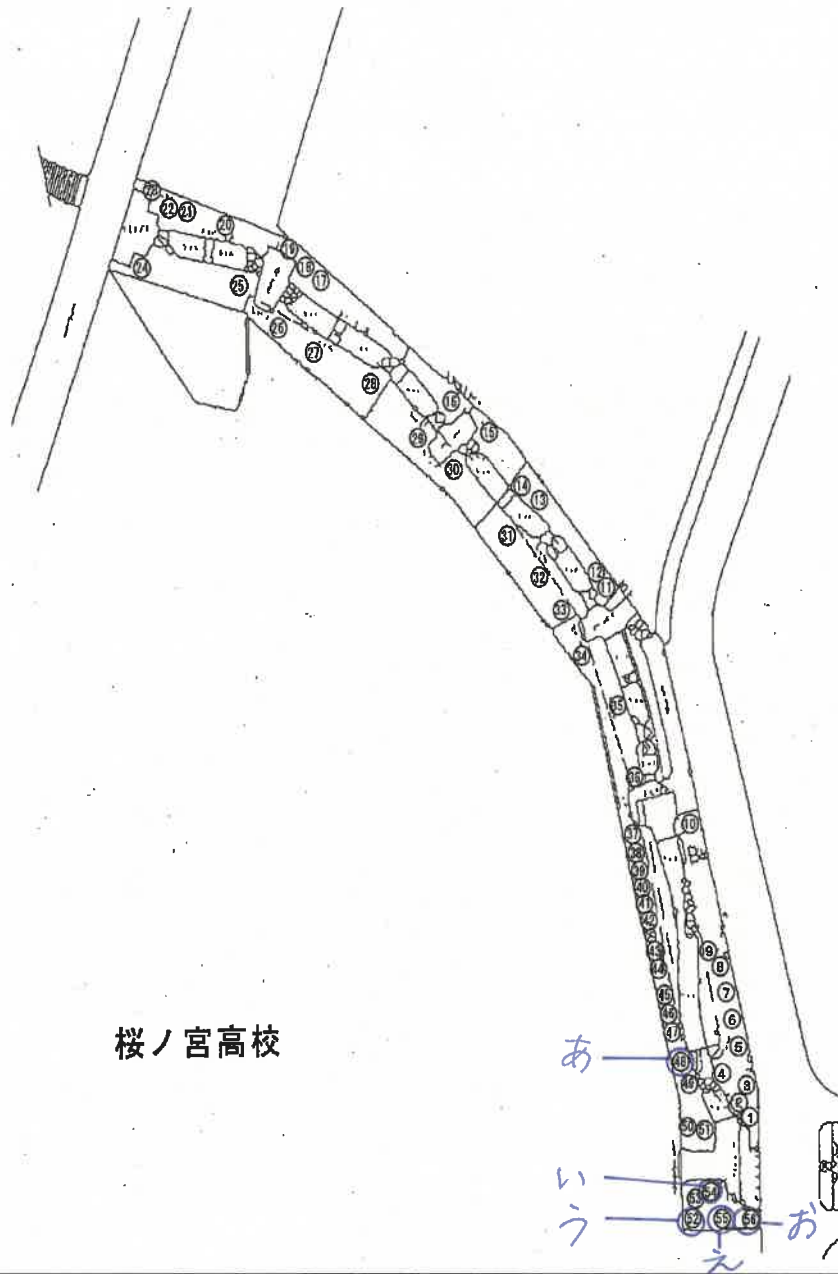
友淵中央公園

191番わからず



公園樹木配置図

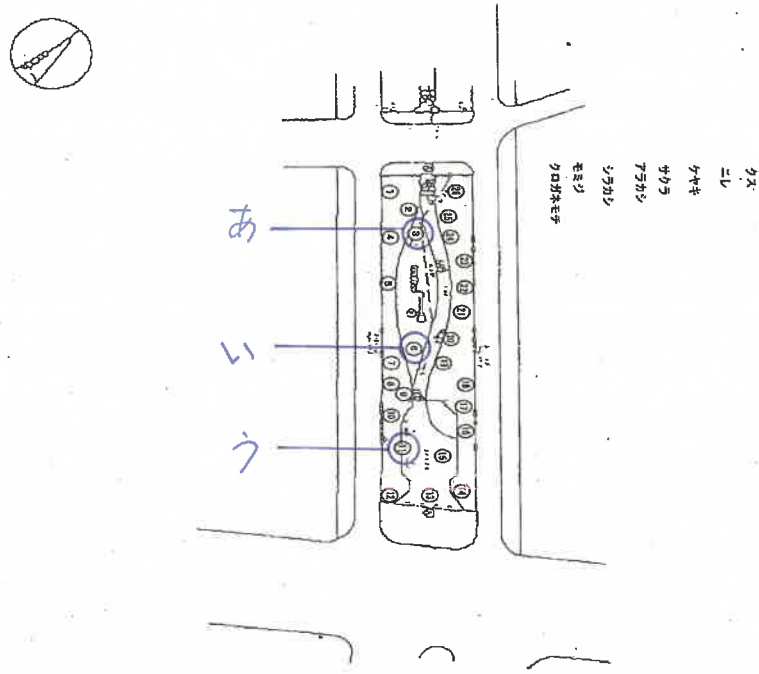
※図中の英文字は伐採対象樹木、数字は樹木医診断樹木とする。



伐採対象樹木	A	B	C	D	E	F	G	H	I	J	K	L	M	N	O
樹種	-	-	-	-	-	-	-	-	-	-	-	-	-	-	-
樹高（目視）約10m以上	-	-	-	-	-	-	-	-	-	-	-	-	-	-	-
樹木の健全度 = 不良	-	-	-	-	-	-	-	-	-	-	-	-	-	-	-
植栽環境等	-	-	-	-	-	-	-	-	-	-	-	-	-	-	-
補植対象樹木	-	-	-	-	-	-	-	-	-	-	-	-	-	-	-
舗装の更新 等	-	-	-	-	-	-	-	-	-	-	-	-	-	-	-
幹周 (cm)															
特記事項															

公園樹木配置図

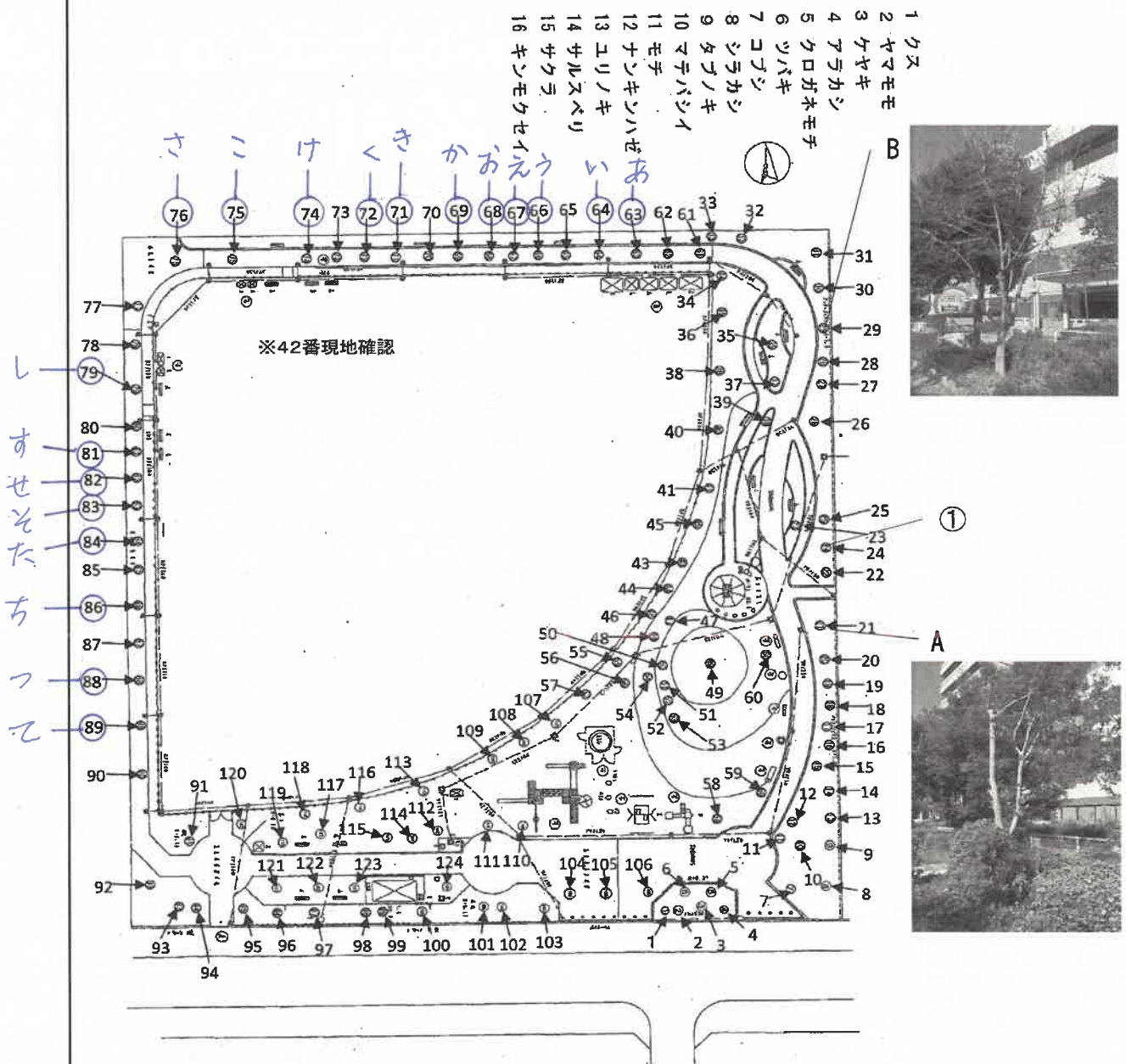
※図中の英文字は伐採対象樹木、数字は樹木医診断樹木とする。



伐採対象樹木	A	B	C	D	E	F	G	H	I	J	K	L	M	N	O
樹種	-	-	-	-	-	-	-	-	-	-	-	-	-	-	-
樹高（目視）約10m以上	-	-	-	-	-	-	-	-	-	-	-	-	-	-	-
樹木の健全度 = 不良	-	-	-	-	-	-	-	-	-	-	-	-	-	-	-
植栽環境等	-	-	-	-	-	-	-	-	-	-	-	-	-	-	-
補植対象樹木	-	-	-	-	-	-	-	-	-	-	-	-	-	-	-
舗装の更新 等	-	-	-	-	-	-	-	-	-	-	-	-	-	-	-
幹周 (cm)															
特記事項															

公園樹木配置図

※図中の英文字は、伐採対象樹木とする。



伐採対象樹木	A	B	C	D	E	F	G	H	I	J	K	L	M	N	O
針葉樹で浅根性	-	-	-	-	-	-	-	-	-	-	-	-	-	-	-
樹高（目視）約10m以上	-	-	-	-	-	-	-	-	-	-	-	-	-	-	-
樹形・樹勢が著しく不良	○	○	-	-	-	-	-	-	-	-	-	-	-	-	-
根元周囲の構造物破損	-	-	-	-	-	-	-	-	-	-	-	-	-	-	-
捕植対象樹木	-	-	-	-	-	-	-	-	-	-	-	-	-	-	-
舗装の更新 等	-	-	-	-	-	-	-	-	-	-	-	-	-	-	-
幹周 (cm)	40	50													
特記事項															


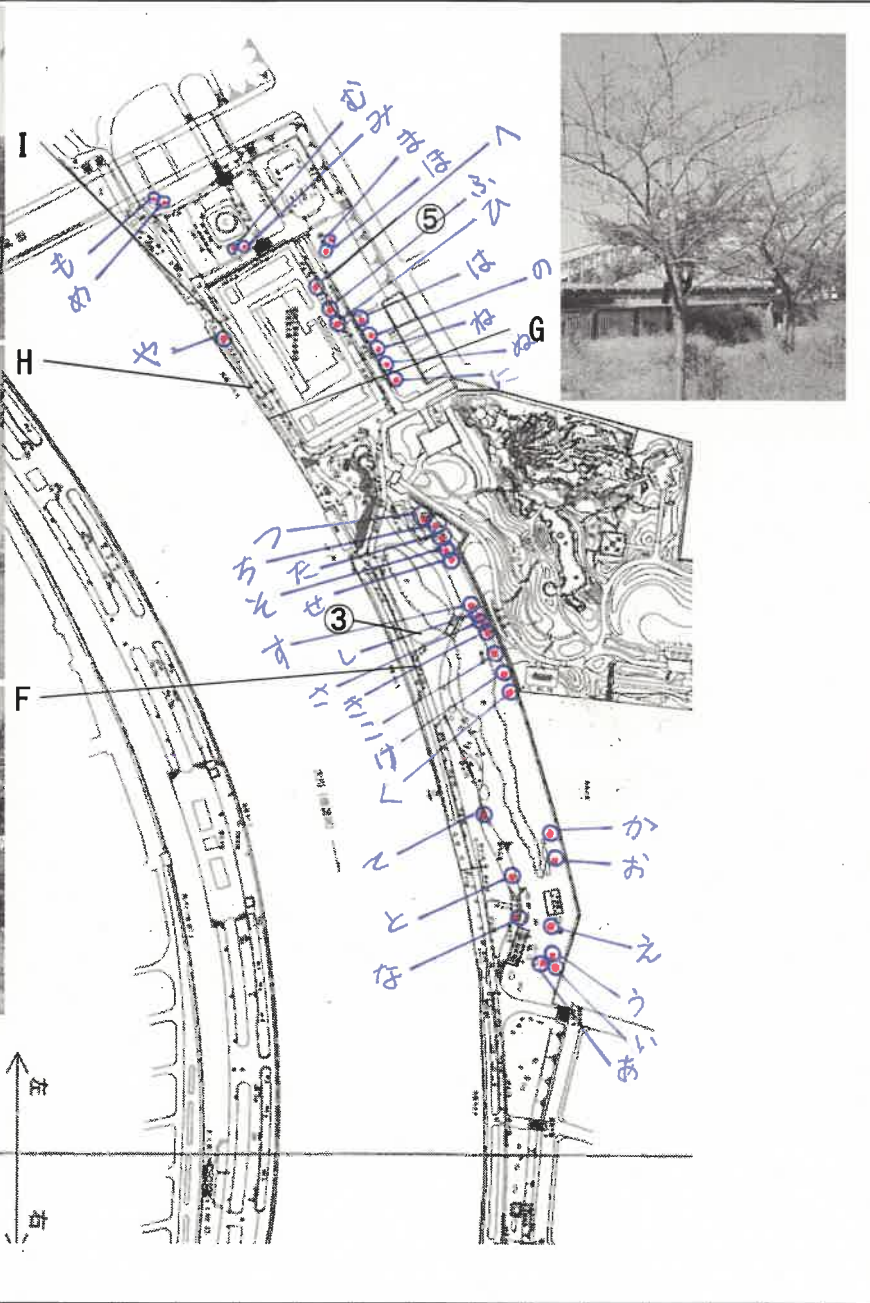


公園樹木配置図

※図中の英文字は伐採対象樹木、数字は樹木医診断樹木とする。



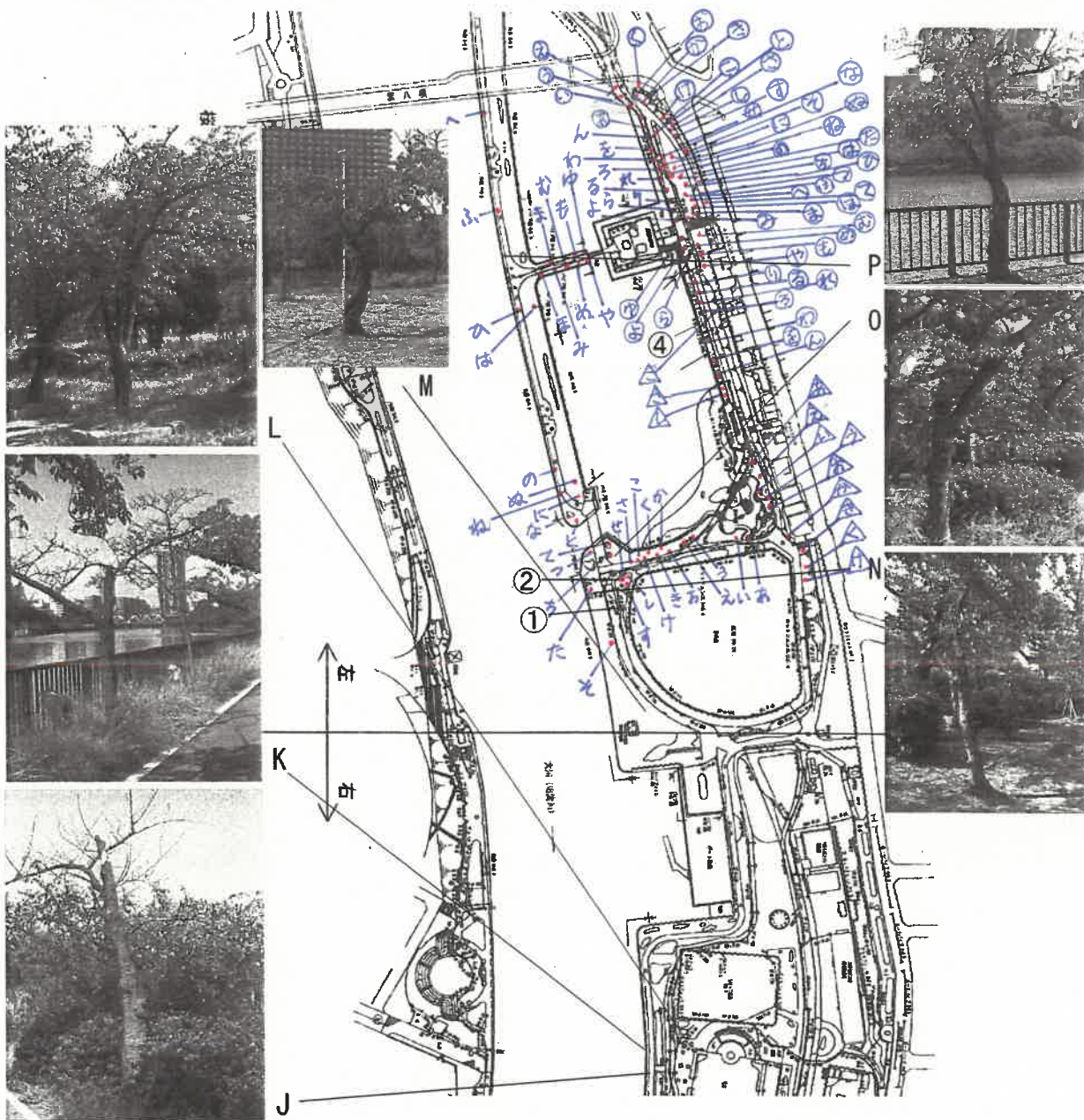
伐採対象樹木	A	B	C	D	E	F	G	H	I	J	K	L	M	N	O
樹種	-	-	-	-	-	-	-	-	-	-	-	-	-	-	-
樹高（目視）約10m以上	-	-	-	-	-	-	-	-	-	-	-	-	-	-	-
樹木の健全度 = 不良	○	○	○	○	○	-	-	-	-	-	-	-	-	-	-
植栽環境等	-	-	-	-	-	-	-	-	-	-	-	-	-	-	-
補植対象樹木	-	-	-	-	-	-	-	-	-	-	-	-	-	-	-
舗装の更新 等	-	-	-	-	-	-	-	-	-	-	-	-	-	-	-
幹周 (cm)	70	65	68	50	48										
特記事項	D、E枯損木														

公園樹木配置図	※図中の英文字は伐採対象樹木、数字は樹木医診断樹木とする。													
														
伐採対象樹木	F	G	H	I										
樹種	-	-	-	-	-	-	-	-	-	-	-	-	-	-
樹高 (目視) 約10m以上	-	-	-	-	-	-	-	-	-	-	-	-	-	-
樹木の健全度 = 不良	○	○	○	○	-	-	-	-	-	-	-	-	-	-
植栽環境等	-	-	-	-	-	-	-	-	-	-	-	-	-	-
補植対象樹木	-	-	-	-	-	-	-	-	-	-	-	-	-	-
舗装の更新 等	-	-	-	-	-	-	-	-	-	-	-	-	-	-
幹周 (cm)	45	40	43	48										
特記事項	G I 枯損木													



公園樹木配置図

※図中の英文字は伐採対象樹木、数字は樹木医診断樹木とする。

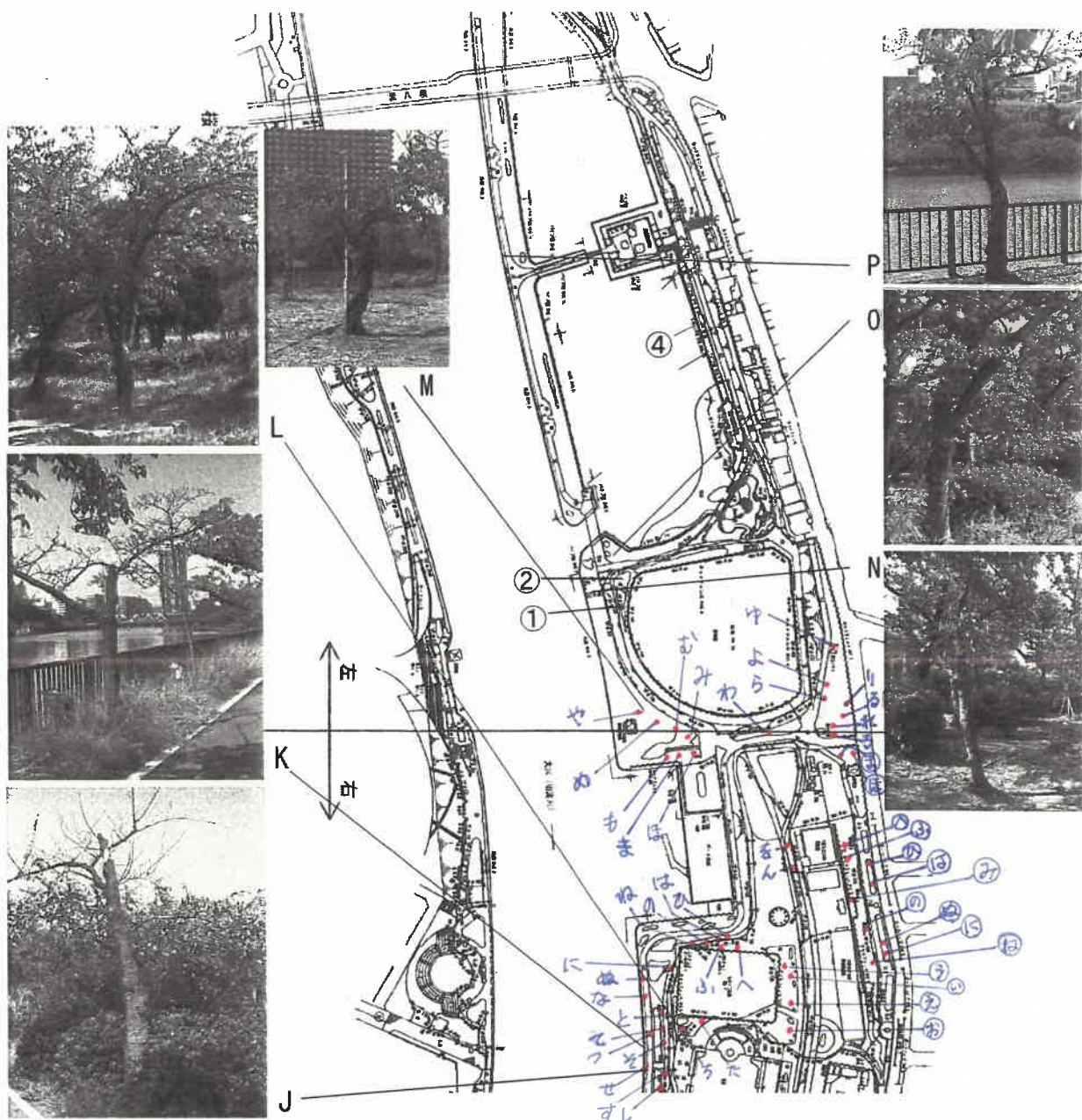


伐採対象樹木	J	K	L	M	N	O	P							
樹種	-	-	-	-	-	-	-	-	-	-	-	-	-	-
樹高（目視）約10m以上	-	-	-	-	-	-	-	-	-	-	-	-	-	-
樹木の健全度 = 不良	○	○	○	○	○	○	○	-	-	-	-	-	-	-
植栽環境等	-	-	-	-	-	-	-	-	-	-	-	-	-	-
補植対象樹木	-	-	-	-	-	-	-	-	-	-	-	-	-	-
舗装の更新 等	-	-	-	-	-	-	-	-	-	-	-	-	-	-
幹周 (cm)	75	48	66	90	42	90	59							
特記事項	J K 枯損木 P 干刀・亀裂													



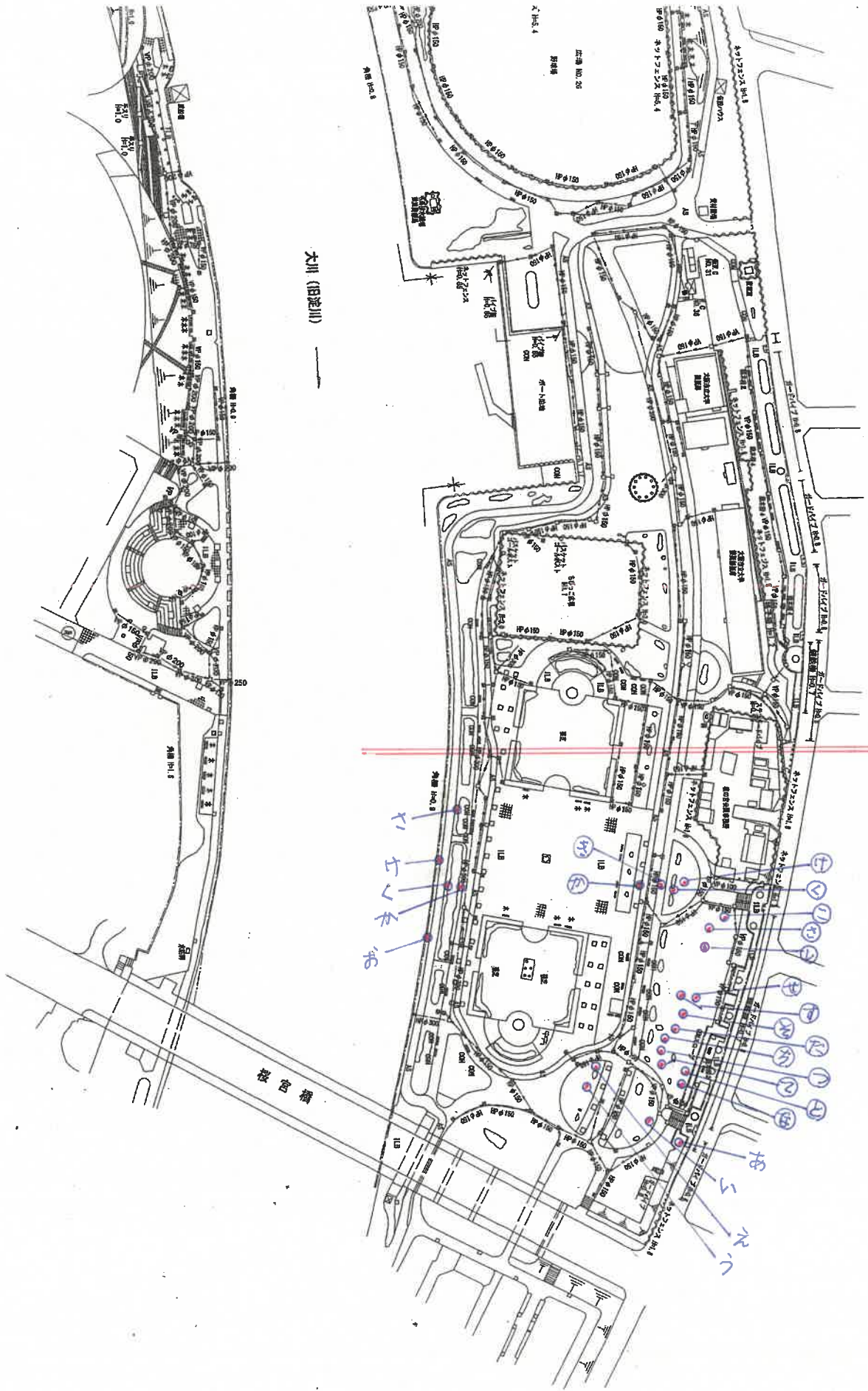
公園樹木配置図

※図中の英文字は伐採対象樹木、数字は樹木医診断樹木とする。



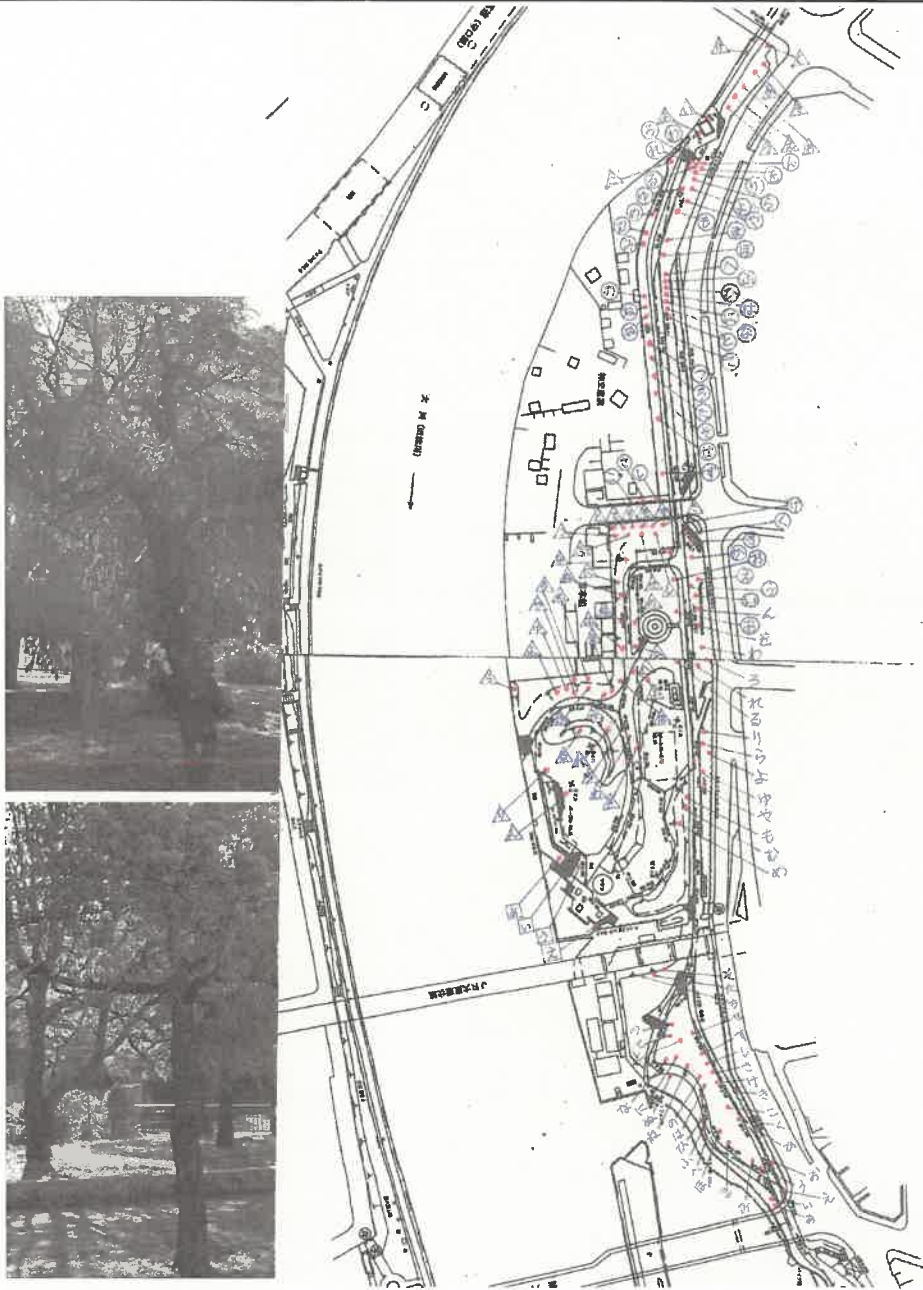
伐採対象樹木	J	K	L	M	N	O	P							
樹種	-	-	-	-	-	-	-	-	-	-	-	-	-	-
樹高（目視）約10m以上	-	-	-	-	-	-	-	-	-	-	-	-	-	-
樹木の健全度 = 不良	○	○	○	○	○	○	○	-	-	-	-	-	-	-
植栽環境等	-	-	-	-	-	-	-	-	-	-	-	-	-	-
補植対象樹木	-	-	-	-	-	-	-	-	-	-	-	-	-	-
舗装の更新 等	-	-	-	-	-	-	-	-	-	-	-	-	-	-
幹周 (cm)	75	48	66	90	42	90	59							
特記事項	J K 枯損木 Pキノコ・亀裂													





公園樹木配置図

※図中の英文字は伐採対象樹木、数字は樹木医診断樹木とする。

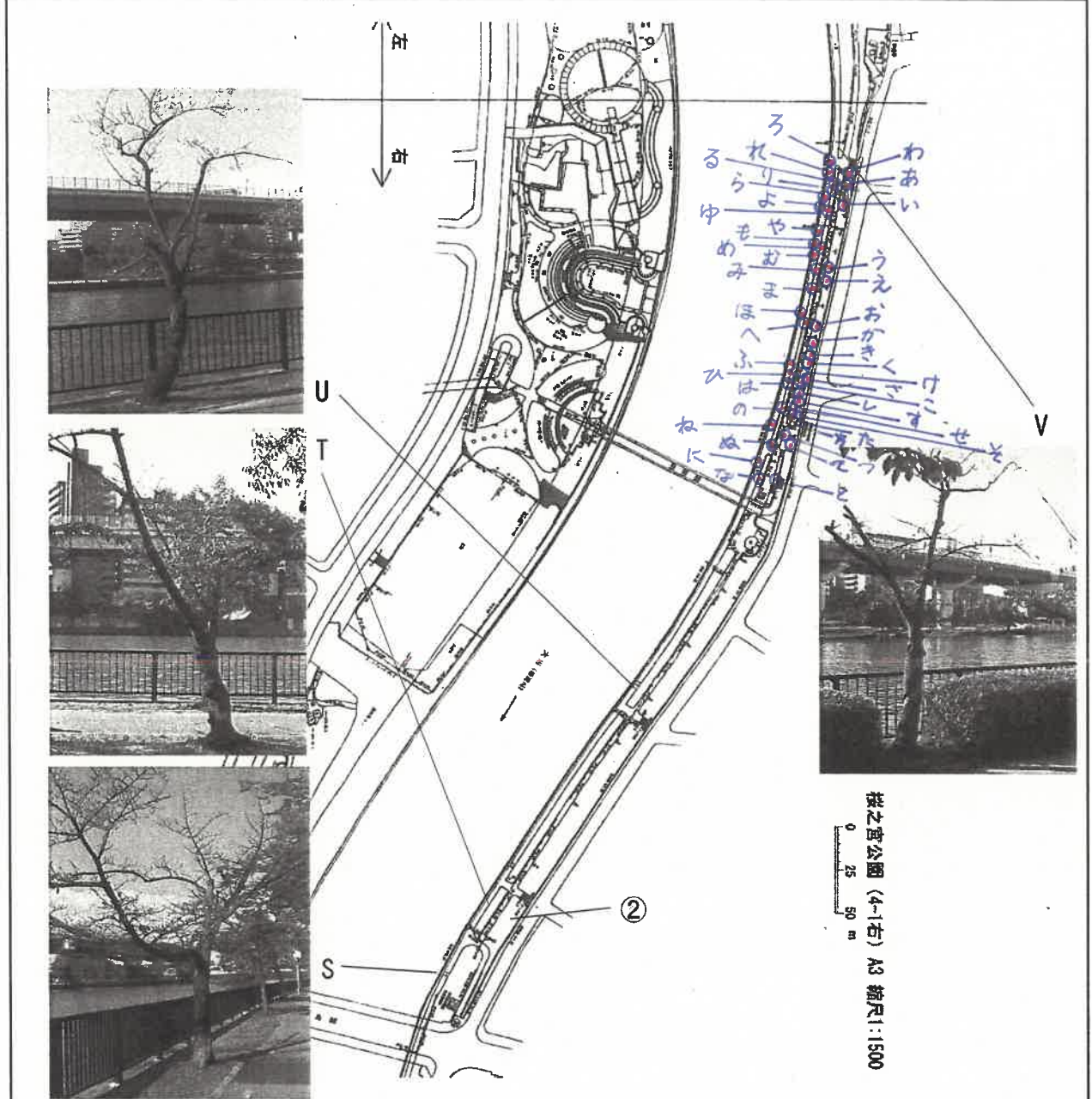


伐採対象樹木	Q	R													
樹種	-	-	-	-	-	-	-	-	-	-	-	-	-	-	-
樹高（目視）約10m以上	-	-	-	-	-	-	-	-	-	-	-	-	-	-	-
樹木の健全度 = 不良	○	○	-	-	-	-	-	-	-	-	-	-	-	-	-
植栽環境等	-	-	-	-	-	-	-	-	-	-	-	-	-	-	-
補植対象樹木	-	-	-	-	-	-	-	-	-	-	-	-	-	-	-
舗装の更新 等	-	-	-	-	-	-	-	-	-	-	-	-	-	-	-
幹周 (cm)	77	83													
特記事項	上枯れ														



公園樹木配置図

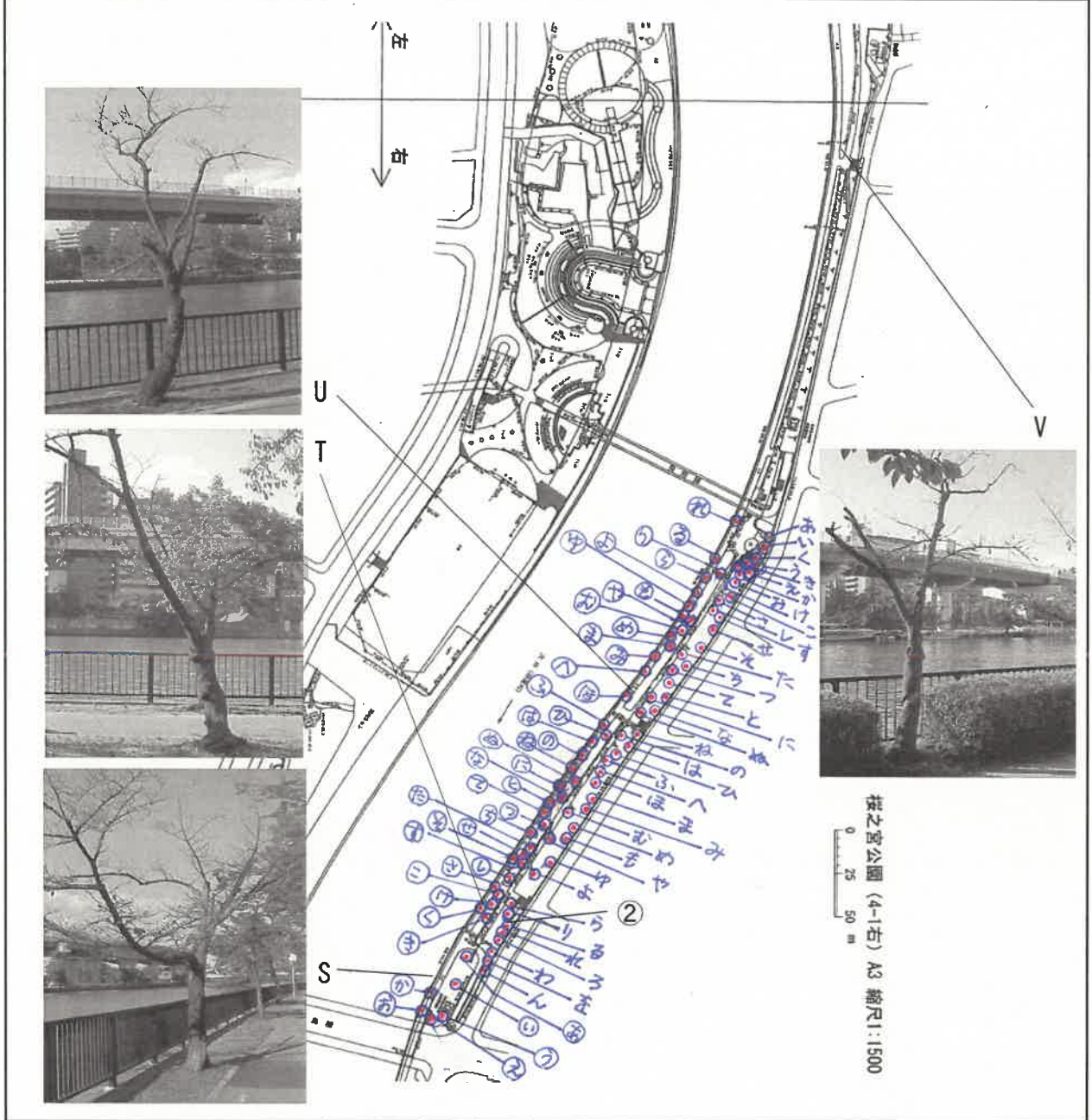
※図中の英文字は伐採対象樹木、数字は樹木医診断樹木とする。



伐採対象樹木	S	T	U	V	E	F	G	H	I	J	K	L	M	N	O
樹種	-	-	-	-	-	-	-	-	-	-	-	-	-	-	-
樹高 (目視) 約10m以上	-	-	-	-	-	-	-	-	-	-	-	-	-	-	-
樹木の健全度 = 不良	○	○	○	○	-	-	-	-	-	-	-	-	-	-	-
植栽環境等	-	-	-	-	-	-	-	-	-	-	-	-	-	-	-
補植対象樹木	-	-	-	-	-	-	-	-	-	-	-	-	-	-	-
舗装の更新 等	-	-	-	-	-	-	-	-	-	-	-	-	-	-	-
幹周 (cm)	83	78	60	73											
特記事項	T V 枯損木 U 枯損木・キノコ														



公園樹木配置図 ※図中の英文字は伐採対象樹木、数字は樹木医診断樹木とする。



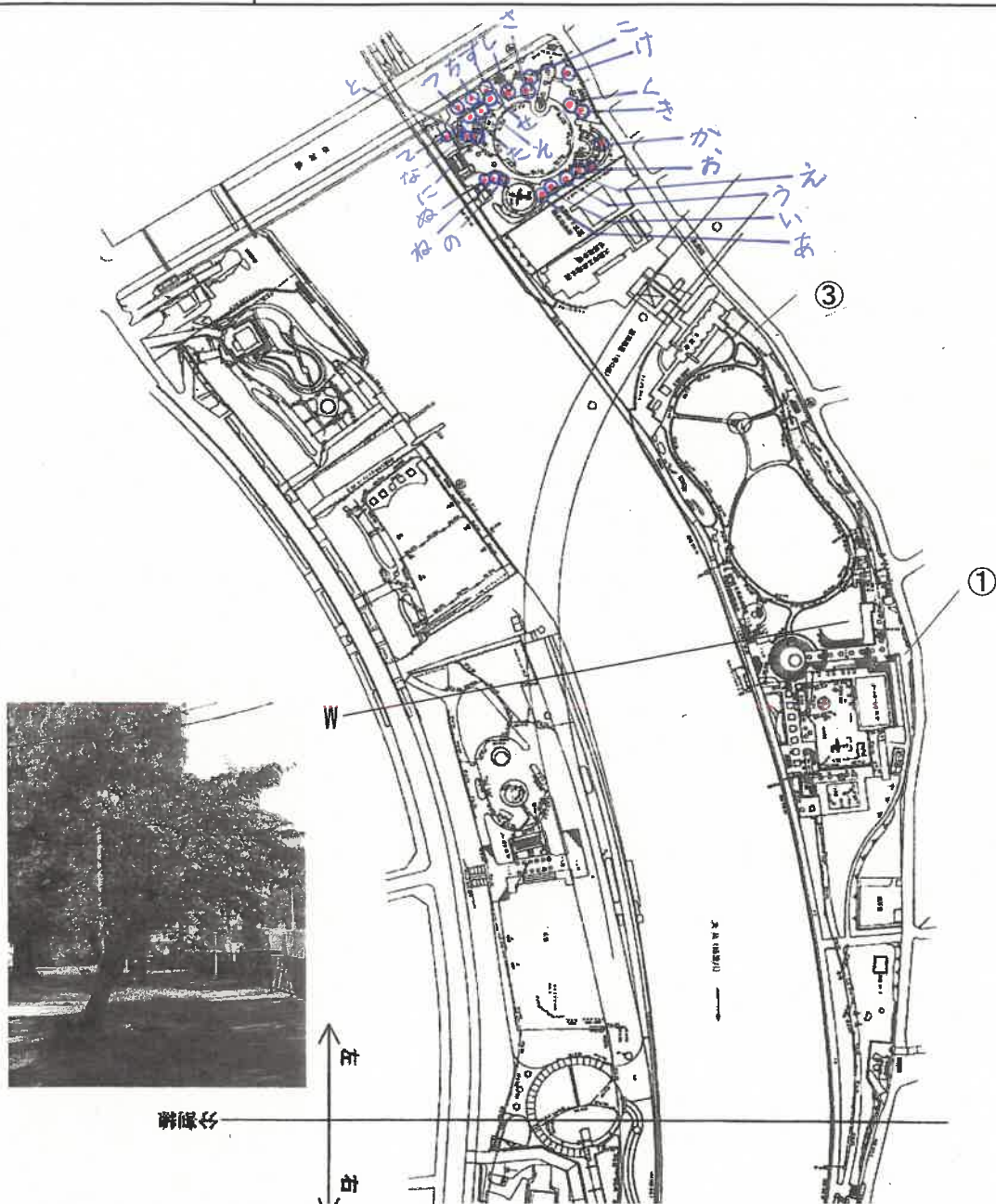
伐採対象樹木	S	T	U	V	E	F	G	H	I	J	K	L	M	N	O
樹種	-	-	-	-	-	-	-	-	-	-	-	-	-	-	-
樹高 (目視) 約10m以上	-	-	-	-	-	-	-	-	-	-	-	-	-	-	-
樹木の健全度 = 不良	○	○	○	○	-	-	-	-	-	-	-	-	-	-	-
植栽環境等	-	-	-	-	-	-	-	-	-	-	-	-	-	-	-
補植対象樹木	-	-	-	-	-	-	-	-	-	-	-	-	-	-	-
舗装の更新 等	-	-	-	-	-	-	-	-	-	-	-	-	-	-	-
幹周 (cm)	83	78	60	73											
特記事項	T V枯損木 U枯損木・キコ														





公園樹木配置図

※図中の英文字は伐採対象樹木、数字は樹木医診断樹木とする。

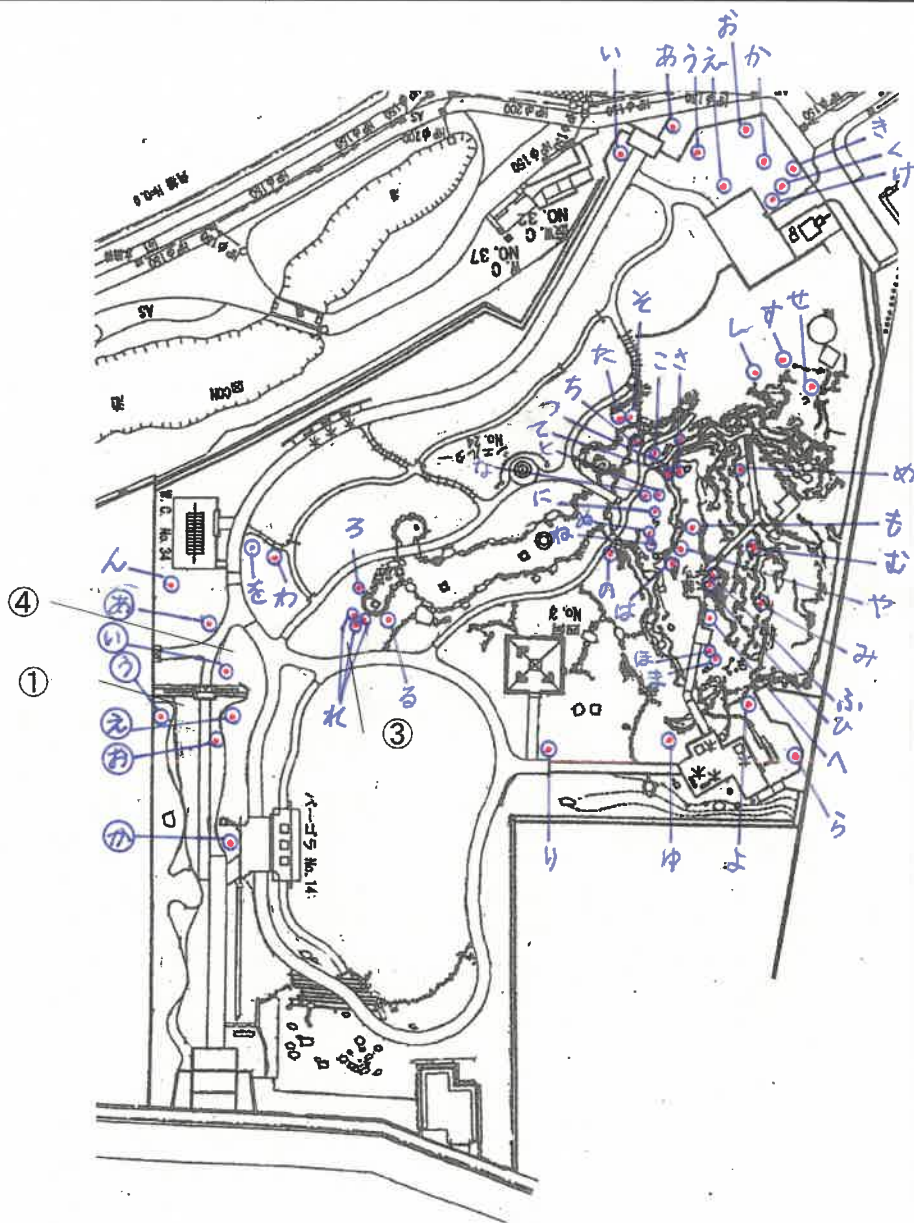


伐採対象樹木	W														
樹種	-	-	-	-	-	-	-	-	-	-	-	-	-	-	-
樹高（目視）約10m以上	-	-	-	-	-	-	-	-	-	-	-	-	-	-	-
樹木の健全度 = 不良	○	-	-	-	-	-	-	-	-	-	-	-	-	-	-
植栽環境等	-	-	-	-	-	-	-	-	-	-	-	-	-	-	-
補植対象樹木	-	-	-	-	-	-	-	-	-	-	-	-	-	-	-
舗装の更新 等	-	-	-	-	-	-	-	-	-	-	-	-	-	-	-
幹周 (cm)	86														
特記事項															



公園樹木配置図

※図中の英文字は伐採対象樹木、数字は樹木医診断樹木とする。



伐採対象樹木	A	B	C	D	E	F	G	H	I	J	K	L	M	N	O
樹種	-	-	-	-	-	-	-	-	-	-	-	-	-	-	-
樹高 (目視) 約10m以上	-	-	-	-	-	-	-	-	-	-	-	-	-	-	-
樹木の健全度 = 不良	-	-	-	-	-	-	-	-	-	-	-	-	-	-	-
植栽環境等	-	-	-	-	-	-	-	-	-	-	-	-	-	-	-
補植対象樹木	-	-	-	-	-	-	-	-	-	-	-	-	-	-	-
舗装の更新 等	-	-	-	-	-	-	-	-	-	-	-	-	-	-	-
幹周 (cm)															
特記事項															