

【撤去・更新対象樹木の追加・削除について】

別紙

撤去対象樹木（案）について、過不足があればご報告をお願いします。

所属： 真田山公園事務所
 担当者： 原田 辻田

行政区	東成区
公園名	西深江

（撤去対象樹木の追加がある場合）

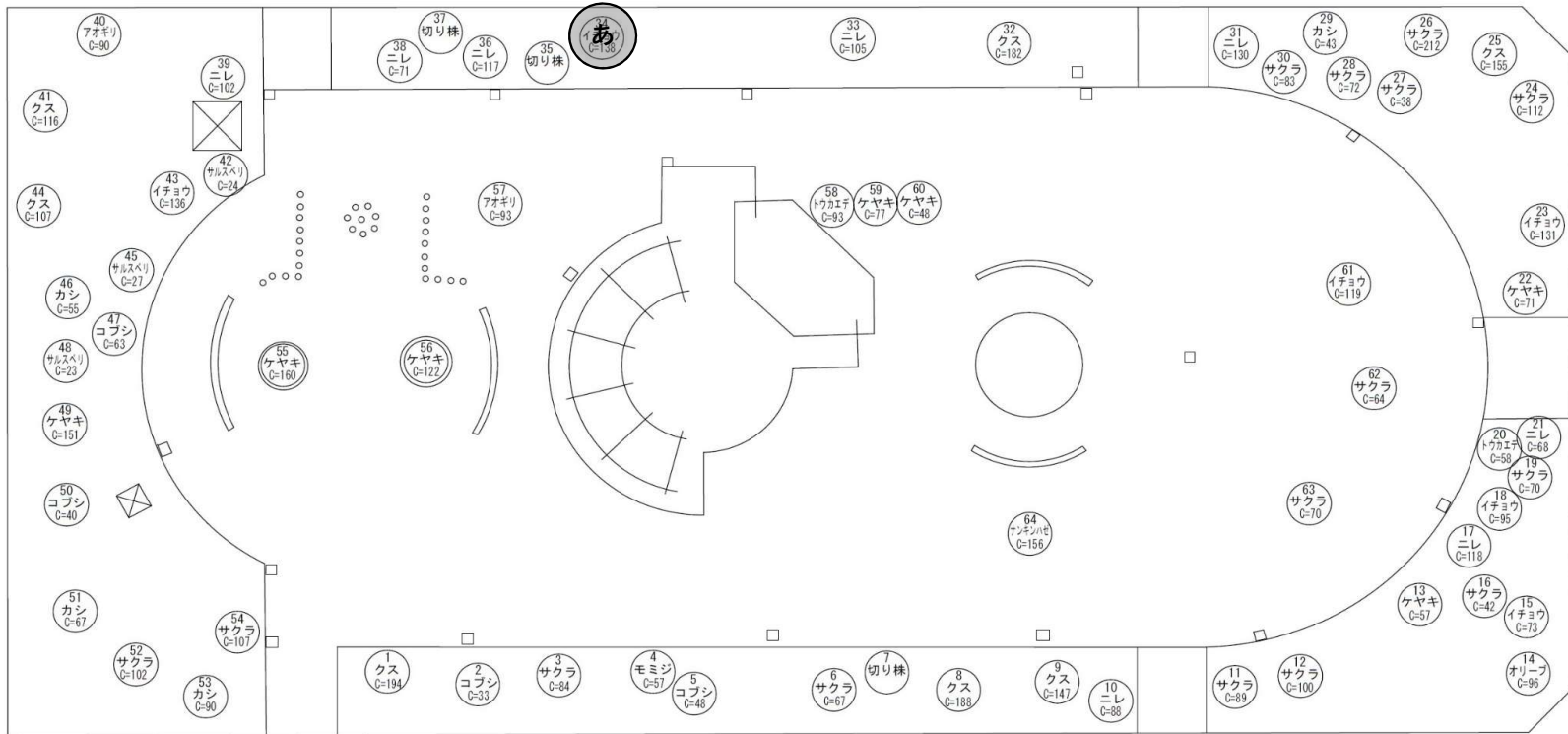
総本数 1

撤去概要		追加撤去対象樹木																			
		あ	い	う	え	お	か	き	く	け	こ	さ	し	す	せ	そ	た	ち	つ	て	と
撤去理由	樹種																				
	樹木の健全度＝不良																				
	植栽環境等	○																			
補植対象樹木であるか		○																			
舗装の更新が必要であるか		○																			
幹周（cm）		138																			
特記事項		あ：ポプラ																			

※当てはまる項目に○をお願いします。幹周についてはサイズの記入をお願いします。
 撤去理由：樹種に当てはまる樹木がある場合は、特記事項に樹種名をご記入ください。

（撤去対象樹木の削除がある場合）

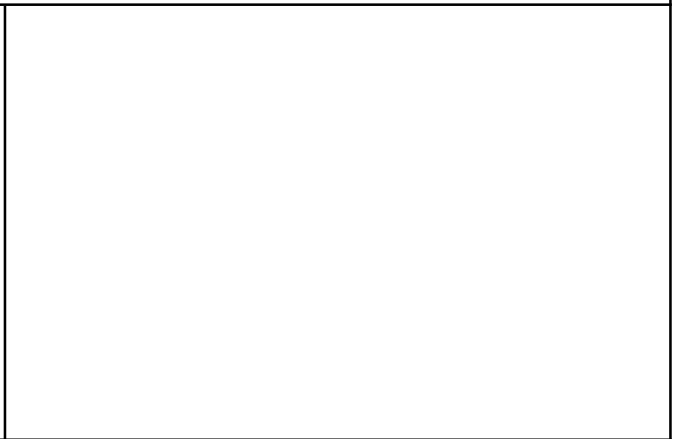
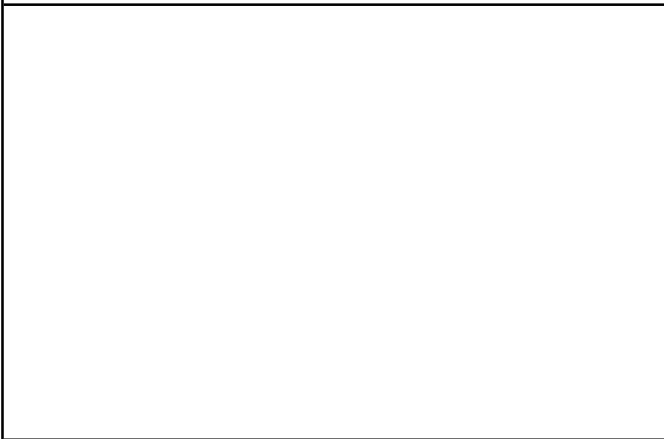
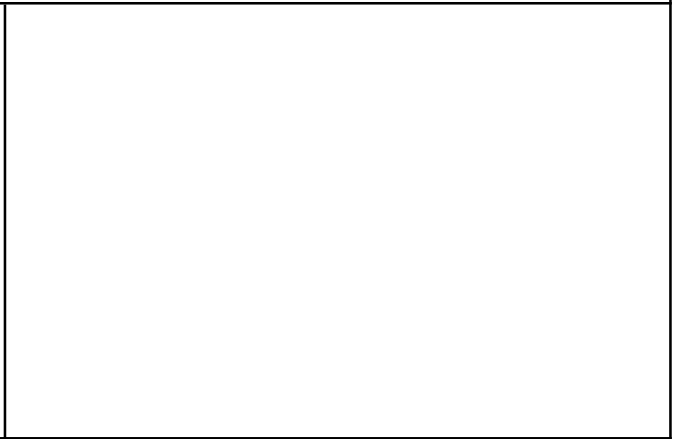
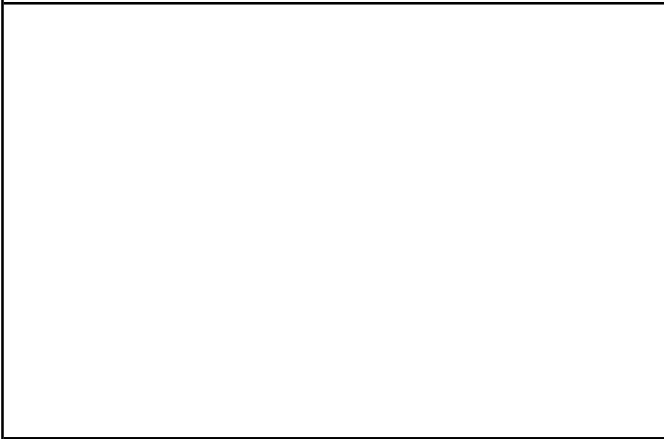
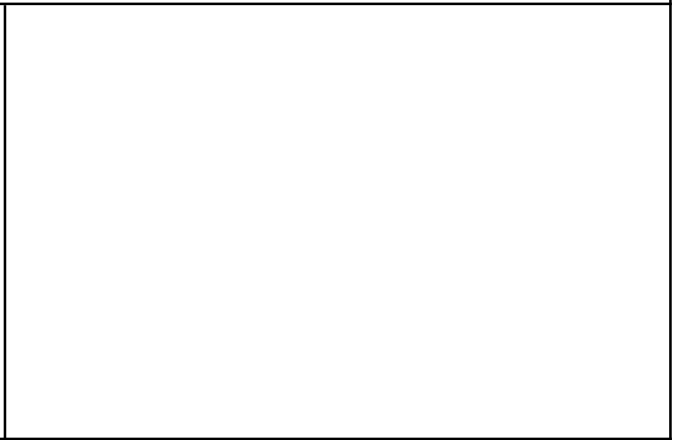
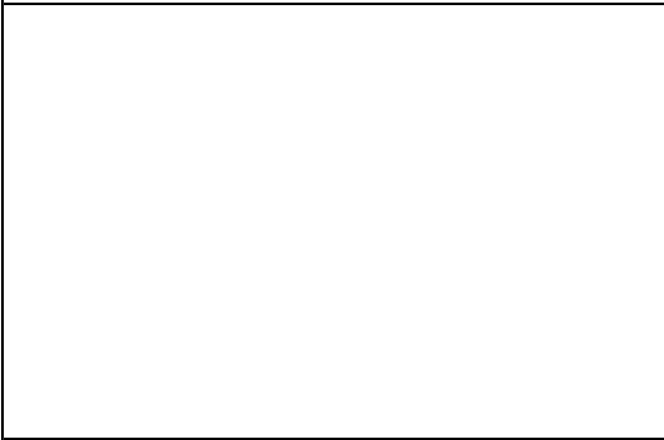
樹木No.	
理由：	
樹木No.	
理由：	
樹木No.	
理由：	



西深江

西深江【写真】

あ



【撤去・更新対象樹木の追加・削除について】

別紙

撤去対象樹木（案）について、過不足があればご報告をお願いします。

所属： 真田山公園事務所
 担当者： 原田 辻田

行政区	東成区
公園名	南中本

（撤去対象樹木の追加がある場合）

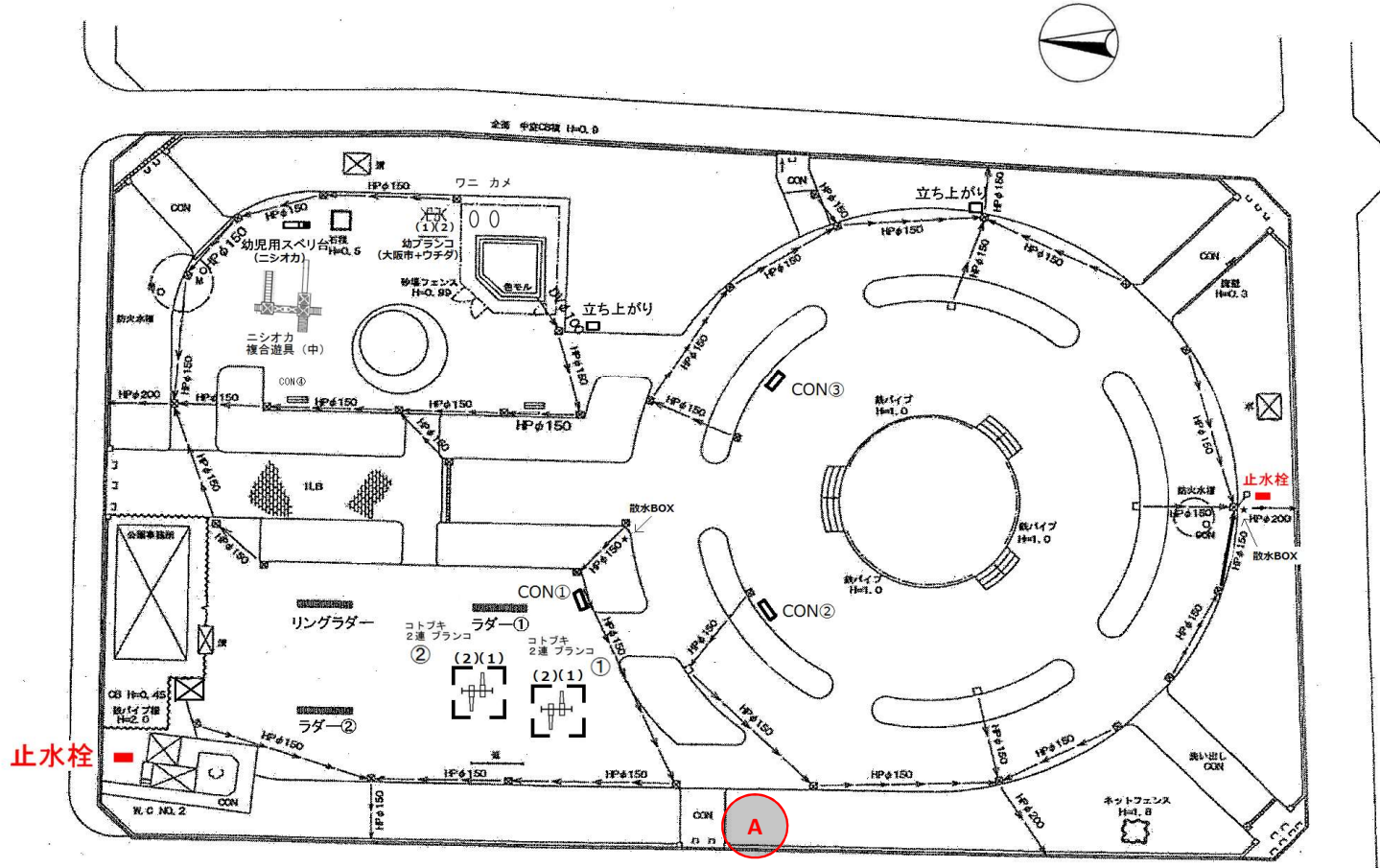
総本数 0

撤去概要		追加撤去対象樹木																			
		あ	い	う	え	お	か	き	く	け	こ	さ	し	す	せ	そ	た	ち	つ	て	と
撤去理由	樹種																				
	樹木の健全度＝不良																				
	植栽環境等																				
補植対象樹木であるか																					
舗装の更新が必要であるか																					
幹周（cm）																					
特記事項																					

※当てはまる項目に○をお願いします。幹周についてはサイズの記入をお願いします。
 撤去理由：樹種に当てはまる樹木がある場合は、特記事項に樹種名をご記入ください。

（撤去対象樹木の削除がある場合）

樹木No.	A
理由：	危険木の為、R2年度維持工事撤去済み
樹木No.	
理由：	
樹木No.	
理由：	



【撤去・更新対象樹木の追加・削除について】

別紙

撤去対象樹木（案）について、過不足があればご報告をお願いします。

所属： 真田山公園事務所
 担当者： 原田 辻田

行政区	東成区
公園名	北中道

（撤去対象樹木の追加がある場合）

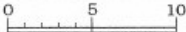
総本数 3

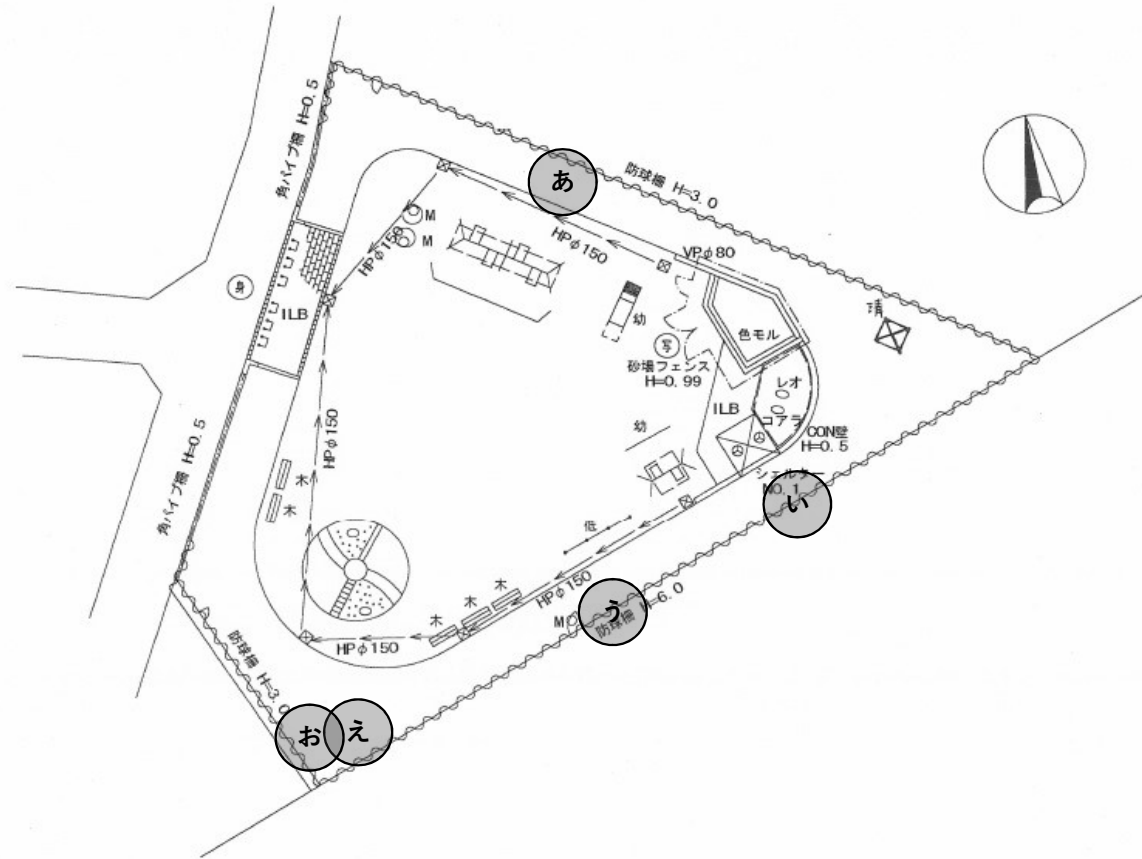
撤去概要		追加撤去対象樹木																			
		あ	い	う	え	お	か	き	く	け	こ	さ	し	す	せ	そ	た	ち	つ	て	と
撤去理由	樹種																				
	樹木の健全度＝不良		○																		
	植栽環境等	○	○	○	○	○															
補植対象樹木であるか																					
舗装の更新が必要であるか		○	○	○	○	○															
幹周（cm）		233	65	70																	
特記事項		あ：エノキ い：キリノキ う：ナンキンハゼ え、お：ケヤキ																			

※当てはまる項目に○をお願いします。幹周についてはサイズの記入をお願いします。
 撤去理由：樹種に当てはまる樹木がある場合は、特記事項に樹種名をご記入ください。

（撤去対象樹木の削除がある場合）

樹木No.	
理由：	
樹木No.	
理由：	
樹木No.	
理由：	

施設現況図	縮尺 1/300		公園コード 1 4 1 6 0 1	名称 北中道 公園
-------	----------	--	-------------------	-----------

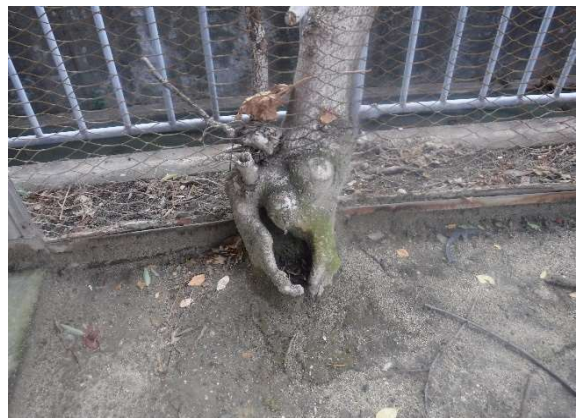


北中道①【写真】

あ



い



う



え



北中道②【写真】

お



【撤去・更新対象樹木の追加・削除について】

別紙

撤去対象樹木（案）について、過不足があればご報告をお願いします。

所属： 真田山公園事務所
 担当者： 原田 辻田

行政区	東成区
公園名	東深江

（撤去対象樹木の追加がある場合）

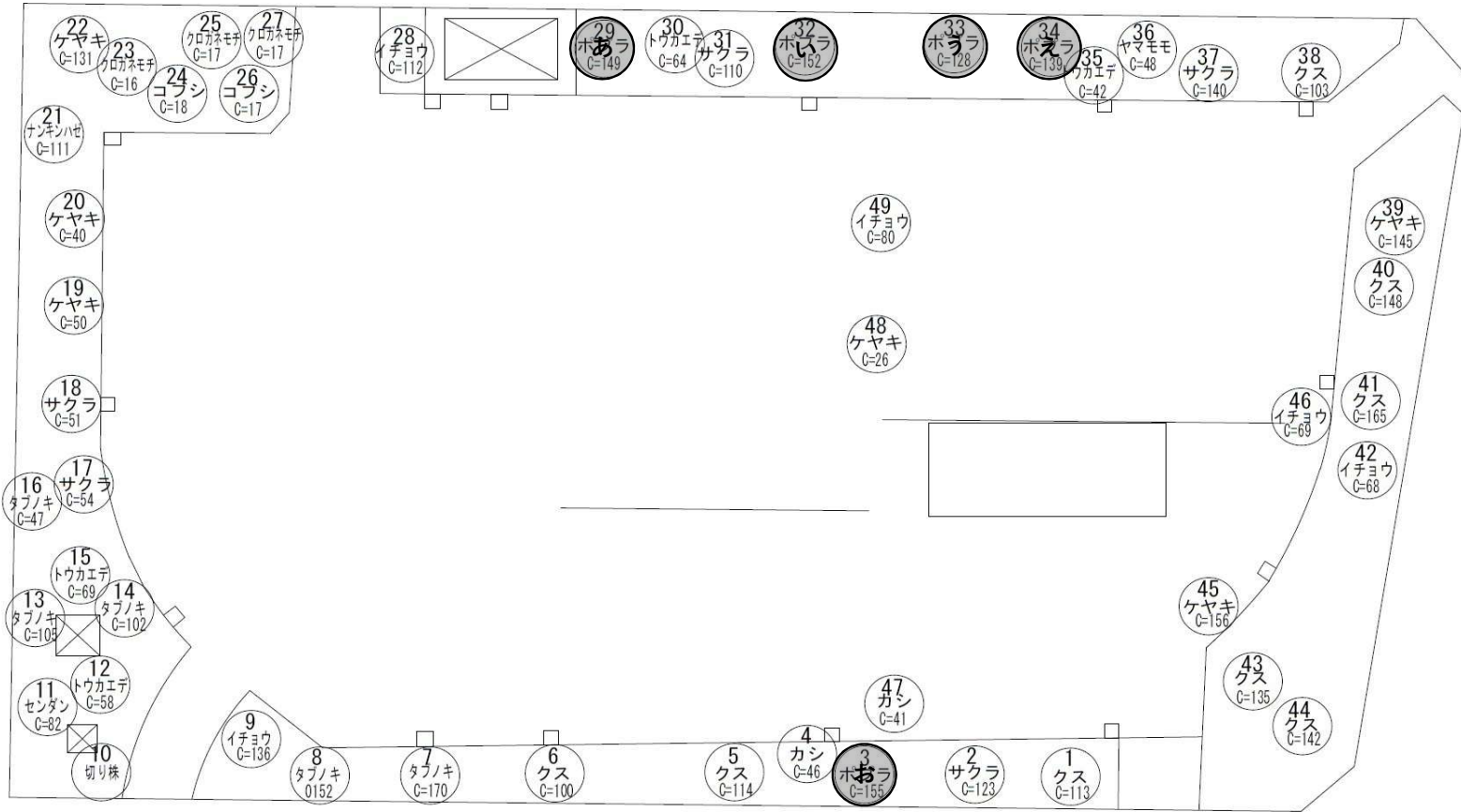
総本数 5

撤去概要		追加撤去対象樹木																			
		あ	い	う	え	お	か	き	く	け	こ	さ	し	す	せ	そ	た	ち	つ	て	と
撤去理由	樹種																				
	樹木の健全度＝不良																				
	植栽環境等	○	○	○	○	○															
補植対象樹木であるか																					
舗装の更新が必要であるか																					
幹周（cm）		149	152	128	139	155															
特記事項		あ、い、う、え、お：ポプラ																			

※当てはまる項目に○をお願いします。幹周についてはサイズの記入をお願いします。
 撤去理由：樹種に当てはまる樹木がある場合は、特記事項に樹種名をご記入ください。

（撤去対象樹木の削除がある場合）

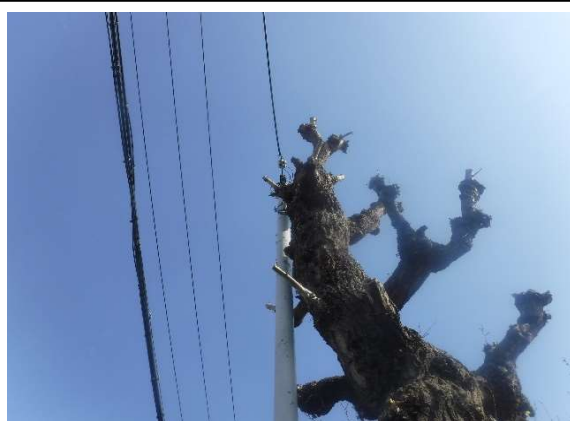
樹木No.	
理由：	
樹木No.	
理由：	
樹木No.	
理由：	



東深江公園

東深江【写真】

あ～お



あ～お



あ～お

