

西成区

公園名	番号	樹種名	形状	幹周 (cm)	施工	備考
南津守中央	378	ケヤキ		107	高木伐採(根株撤去)	2
南津守中央	379	ケヤキ		124	高木伐採(根株撤去)	
南津守中央	380	クスノキ		60	高木伐採(根株撤去)	
南津守中央	381	カシノキ	5本立 50 43 30 40 50	149	高木伐採(根株撤去)	
南津守中央	383	クスノキ		65	高木伐採(根株撤去)	
南津守中央	387	カシノキ	4本立 49 29 26 25	90	高木伐採(根株撤去)	
南津守中央	388	クヌギ		90	高木伐採(根株撤去)	
南津守中央	389	クヌギ		106	高木伐採(根株撤去)	
南津守中央	392	カシノキ		80	高木伐採(根株撤去)	
南津守中央	393	カシノキ	3本立 46 64 77	130	高木伐採(根株撤去)	
南津守中央	394	ユリノキ		98	高木伐採(地中切断)	
南津守中央	411	ユリノキ		111	高木伐採(根株撤去)	
南津守中央	412	ユリノキ		87	高木伐採(根株撤去)	
南津守中央	414	ユリノキ		98	高木伐採(根株撤去)	
南津守中央	415	ユリノキ		90	高木伐採(根株撤去)	
南津守中央	416	ユリノキ		85	高木伐採(根株撤去)	
南津守中央	417	ユリノキ		81	高木伐採(根株撤去)	
南津守中央	418	ユリノキ		108	高木伐採(根株撤去)	
南津守中央	421	ユリノキ		103	高木伐採(根株撤去)	
南津守中央	422	カシノキ	3本立 40 46 48	93	高木伐採(根株撤去)	
南津守中央	423	クロガネモチ		49	高木伐採(根株撤去)	
南津守中央	424	ケヤキ		165	高木伐採(地中切断)	
南津守中央	426	カシノキ		43	高木伐採(根株撤去)	
南津守中央	428	スタジイ		52	高木伐採(根株撤去)	
南津守中央	432	クスノキ		87	高木伐採(根株撤去)	
南津守中央	434	クスノキ		81	高木伐採(根株撤去)	
南津守中央	436	ヤマモモ	3本立 38 33 40	77	高木伐採(根株撤去)	
南津守中央	453	カシノキ	4本立 42 49 24 53	117	高木伐採(根株撤去)	
南津守中央	455	カシノキ	6本立 27 25 20 24 25 32	107	高木伐採(根株撤去)	
南津守中央	458	ケヤキ		82	高木伐採(根株撤去)	
南津守中央	459	カシノキ		40	高木伐採(根株撤去)	
南津守中央	461	カシノキ		52	高木伐採(根株撤去)	
南津守中央	462	カシノキ		55	高木伐採(根株撤去)	
南津守中央	463	モミジ	3本立 30 33 34	67	高木伐採(根株撤去)	

 根上り

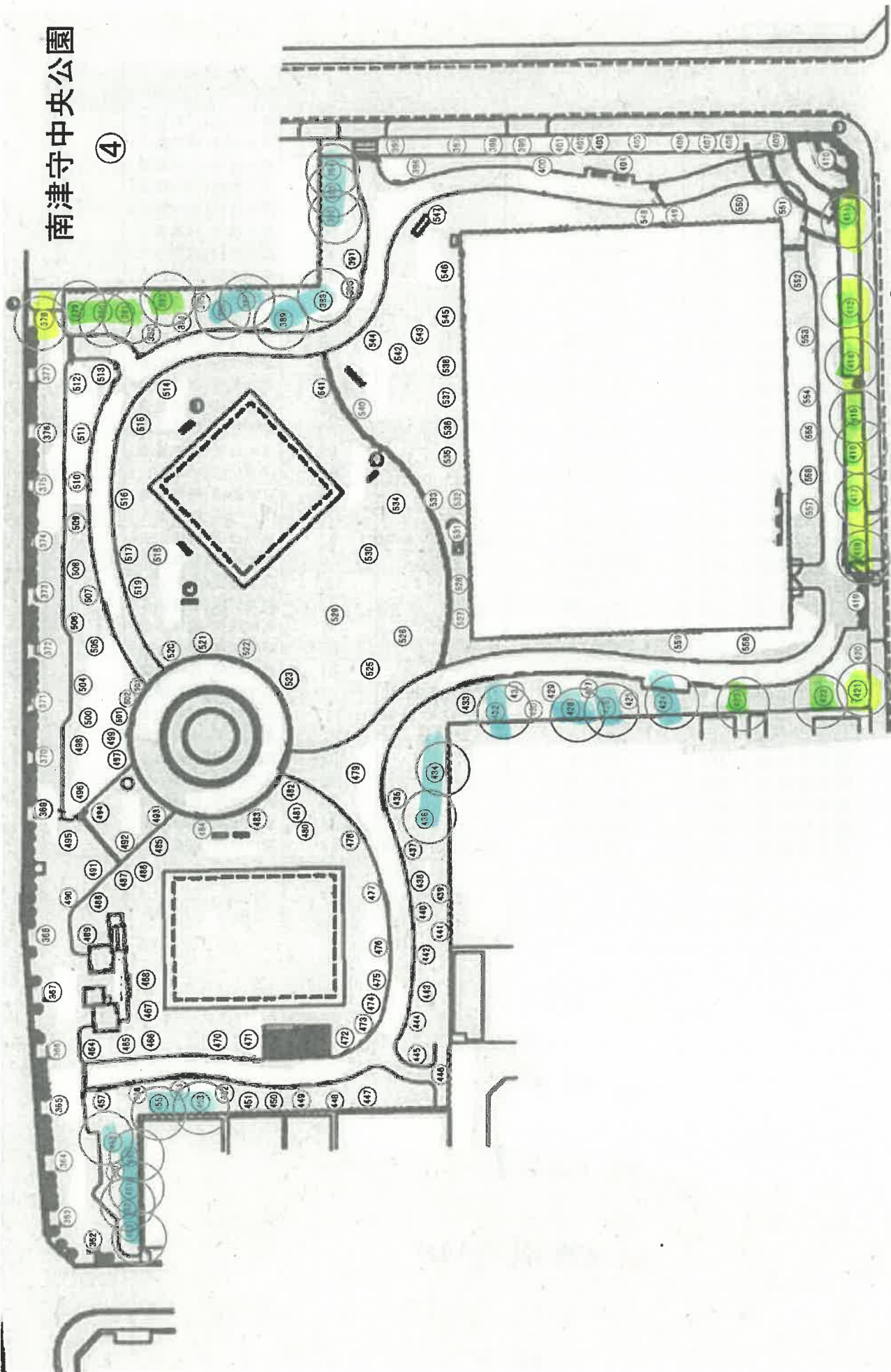
 越境

 施設影響

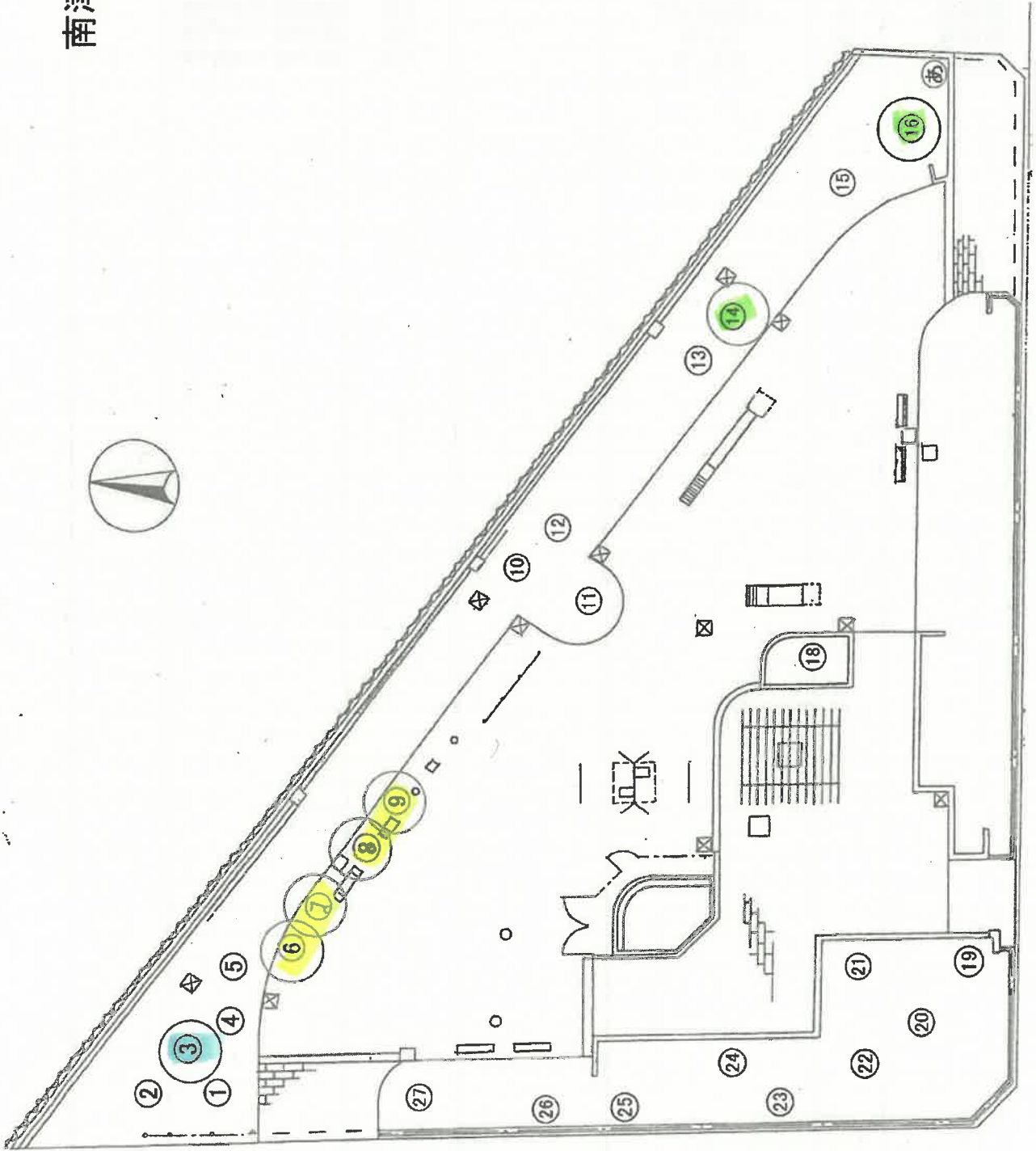
 危険樹(枯木計)

南津守中央公園

④



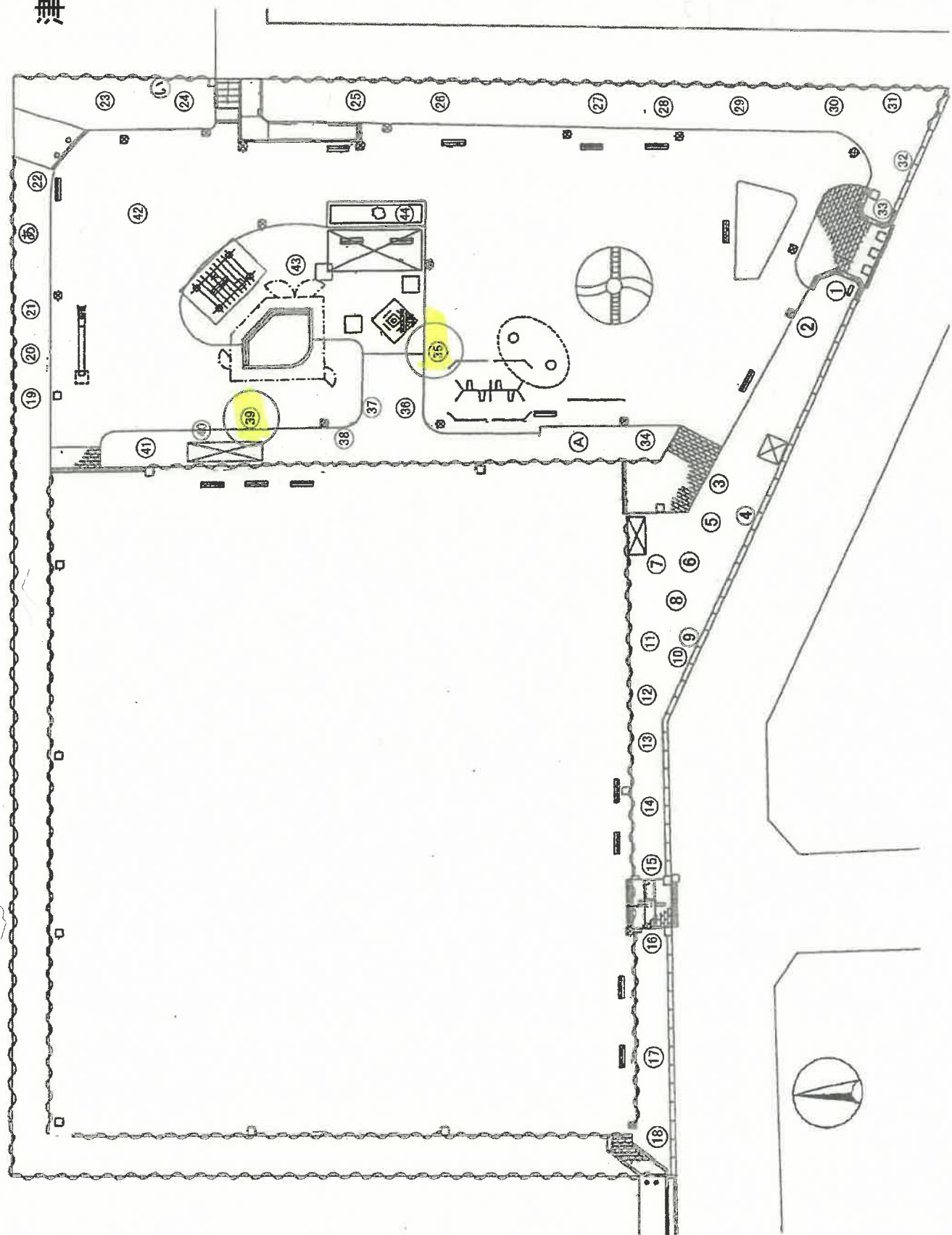
南津守公園



西成区

公園名	番号	樹種名	形状	幹周 (cm)	施工	備考
津守	35	トウカエデ		108	高木伐採-2(根株撤去)	
津守	39	ケヤキ		187	高木伐採-4(根株撤去)	

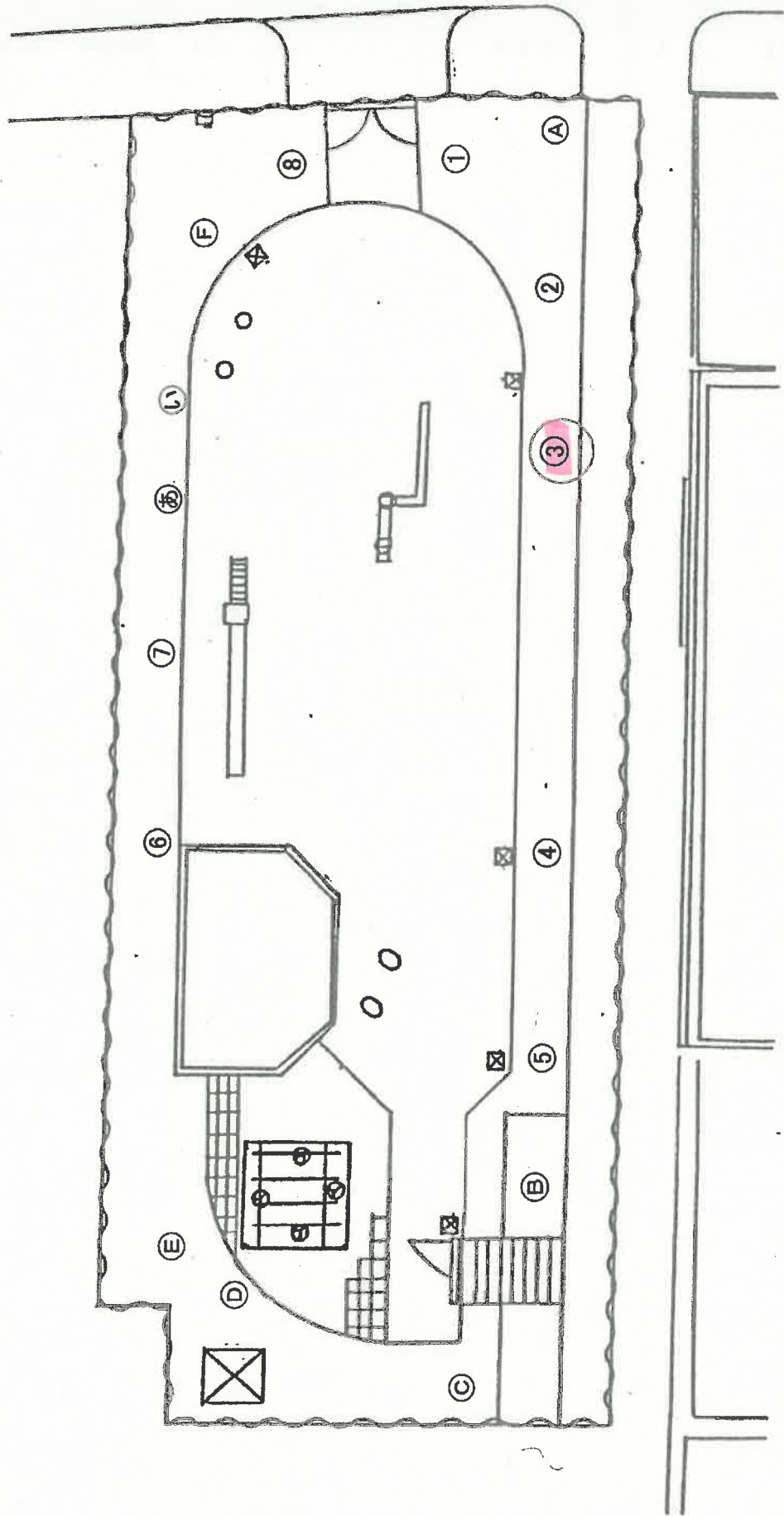
津守公園



西成区

公園名	番号	樹種名	形状	幹周 (cm)	施工	備考
津守北	3	ケヤキ		101	高木伐採-12(地中切断)	

津守北公園

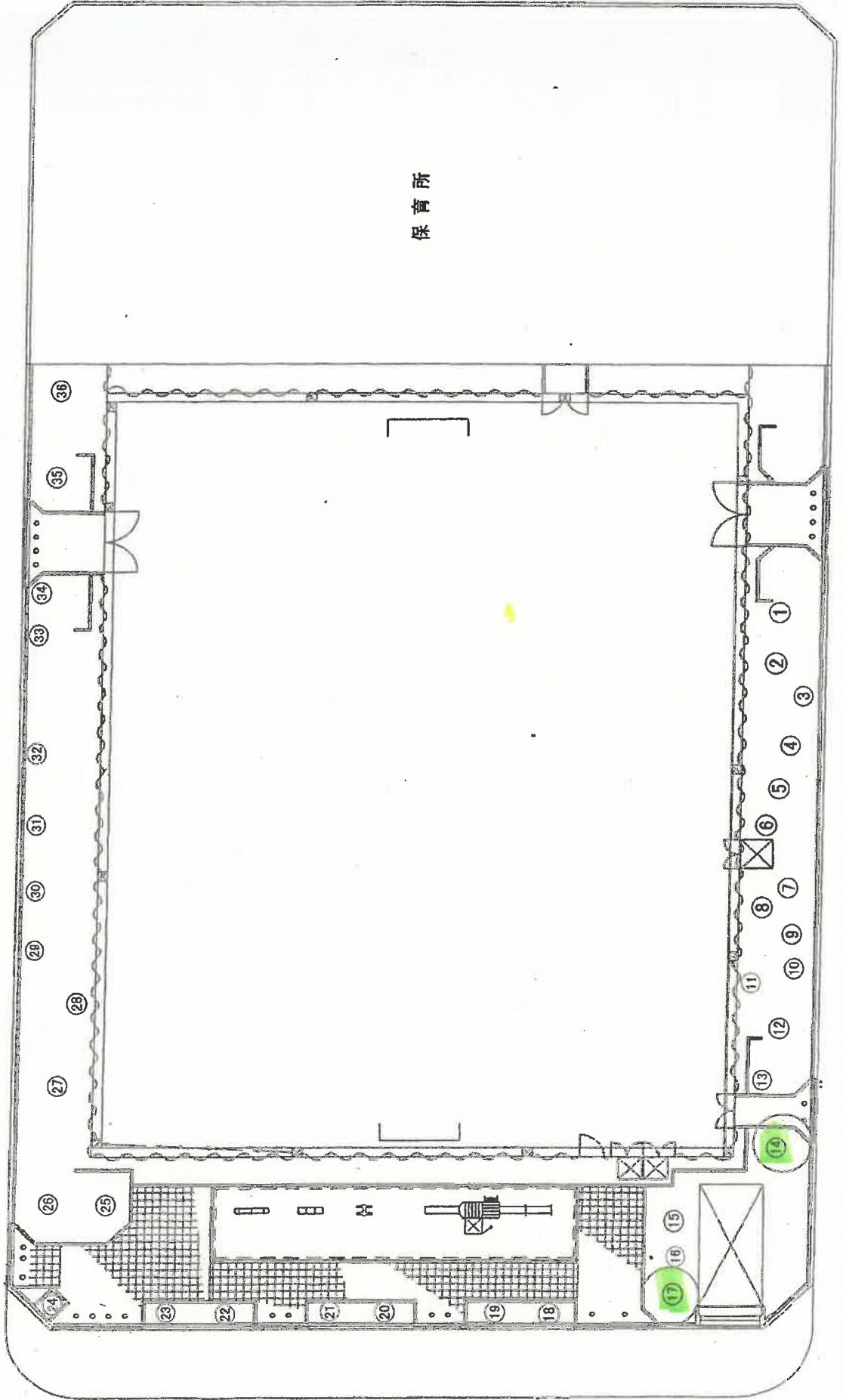


西成区

公園名	番号	樹種名	形状	幹周 (cm)	施工	備考
南開	14	クスノキ		159	高木伐採-13(地中切断)	
南開	17	クスノキ		140	高木伐採-3(根株撤去)	

南開公園

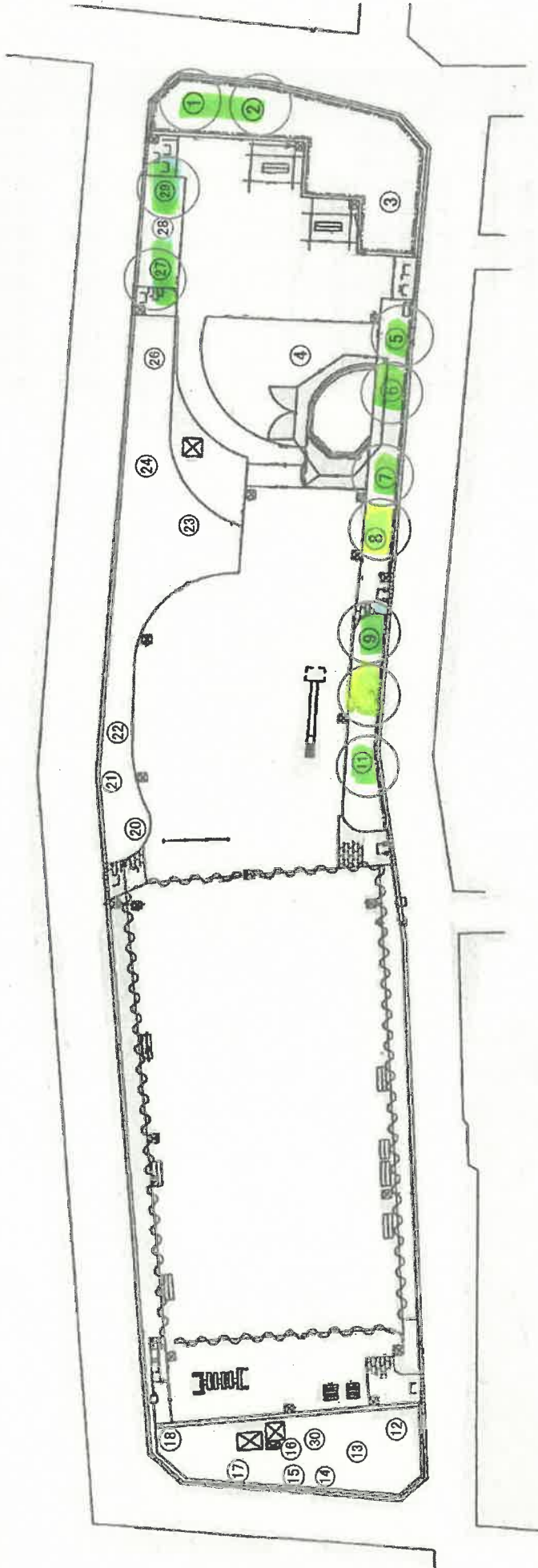
保育所



西成区

公園名	番号	樹種名	形状	幹周 (cm)	施工	備考
千本西	1	クスノキ		168	高木伐採-3(根株撤去)	
千本西	2	クスノキ		170	高木伐採-3(根株撤去)	
千本西	5	ナンキンハゼ		99	高木伐採-12(地中切断)	
千本西	6	ナンキンハゼ		137	高木伐採-13(地中切断)	
千本西	7	ナンキンハゼ		125	高木伐採-13(地中切断)	
千本西	8	ナンキンハゼ		101	高木伐採-12(地中切断)	
千本西	9	ナンキンハゼ		125	高木伐採-13(地中切断)	
千本西	10	ナンキンハゼ		128	高木伐採-13(地中切断)	
千本西	11	ナンキンハゼ		125	高木伐採-13(地中切断)	
千本西	27	ナンキンハゼ		97	高木伐採-3(根株撤去)	
千本西	29	ナンキンハゼ		130	高木伐採-3(根株撤去)	

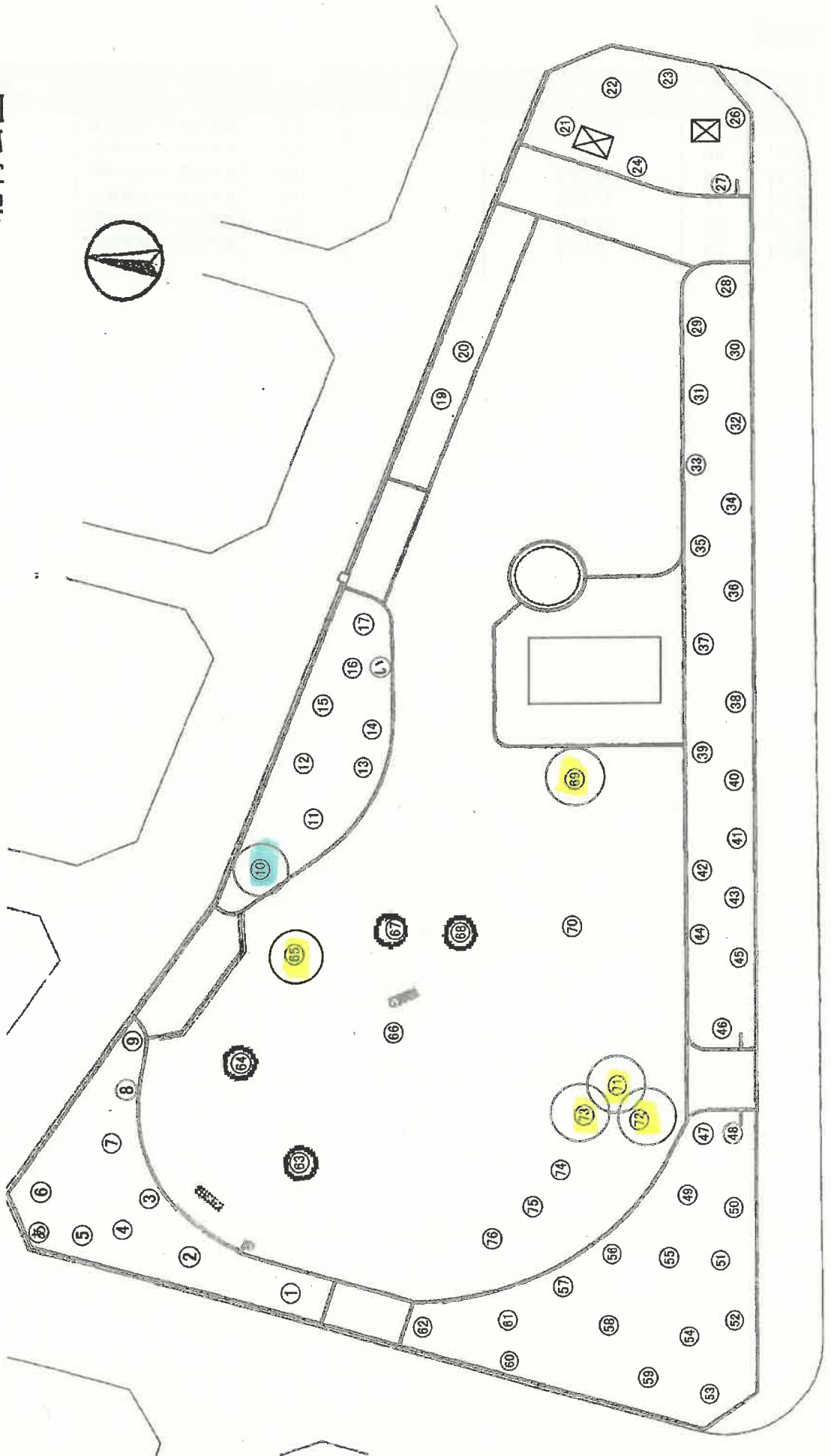
千本西公園



大正区

公園名	番号	樹種名	形状	幹周 (cm)	施工	備考
北村	10	マテバシイ		97	高木伐採-12(地中切断)	
北村	65	コブシ		53	高木伐採-1(根株撤去)	
北村	69	サクラ		100	高木伐採-12(地中切断)	
北村	71	ケヤキ		102	高木伐採-2(根株撤去)	
北村	72	ケヤキ		81	高木伐採-2(根株撤去)	
北村	73	ケヤキ		66	高木伐採-2(根株撤去)	

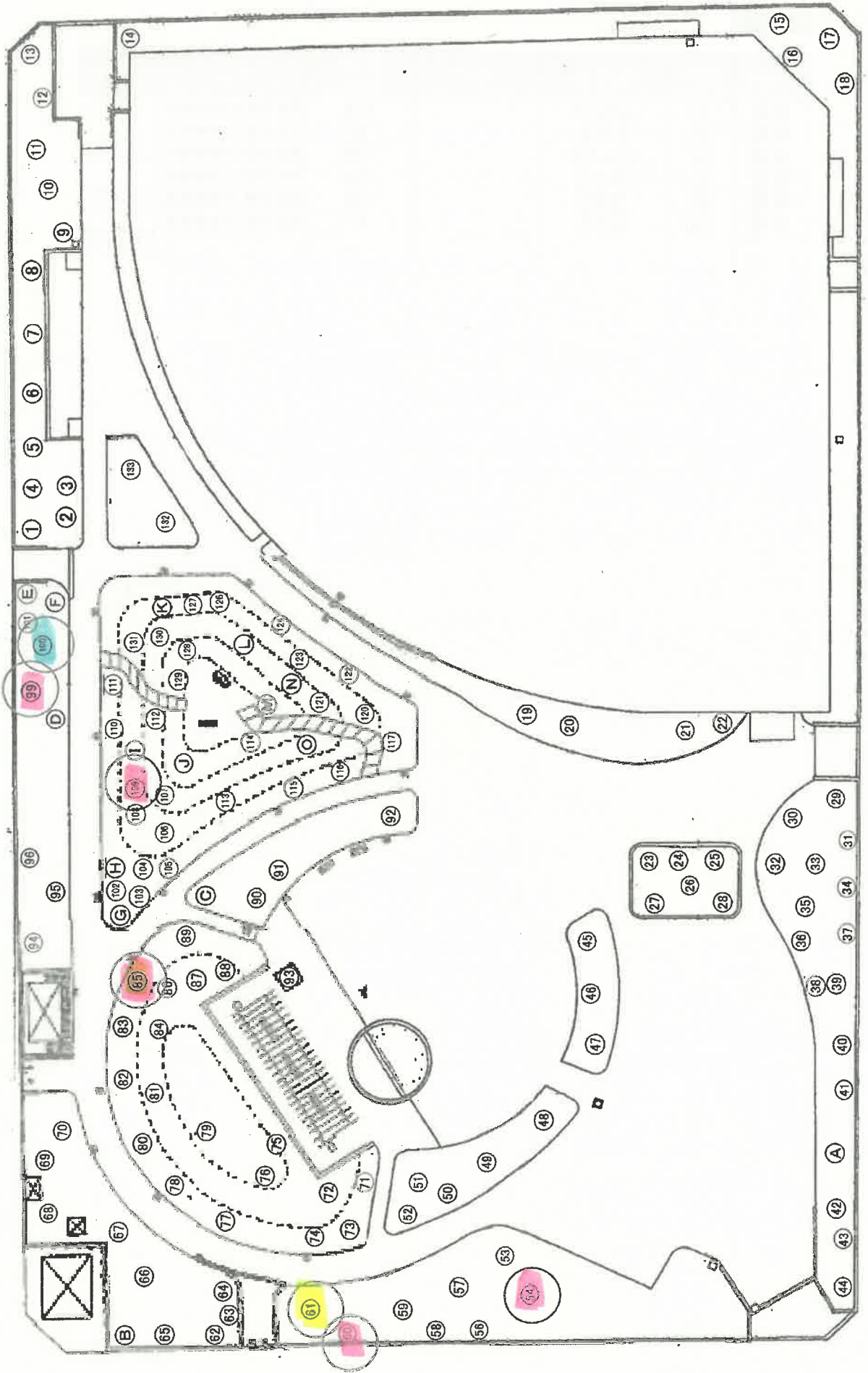
北村公園



大正区

公園名	番号	樹種名	形状	幹周 (cm)	施工	備考
平尾	54	ムクノキ		114	高木伐採-2(根株撤去)	
平尾	60	ケヤキ		96	高木伐採-2(根株撤去)	
平尾	61	クスノキ		130	高木伐採-3(根株撤去)	
平尾	85	サクラ		159	高木伐採-3(根株撤去)	
平尾	99	サクラ		127	高木伐採-3(根株撤去)	
平尾	100	サクラ		87	高木伐採-2(根株撤去)	

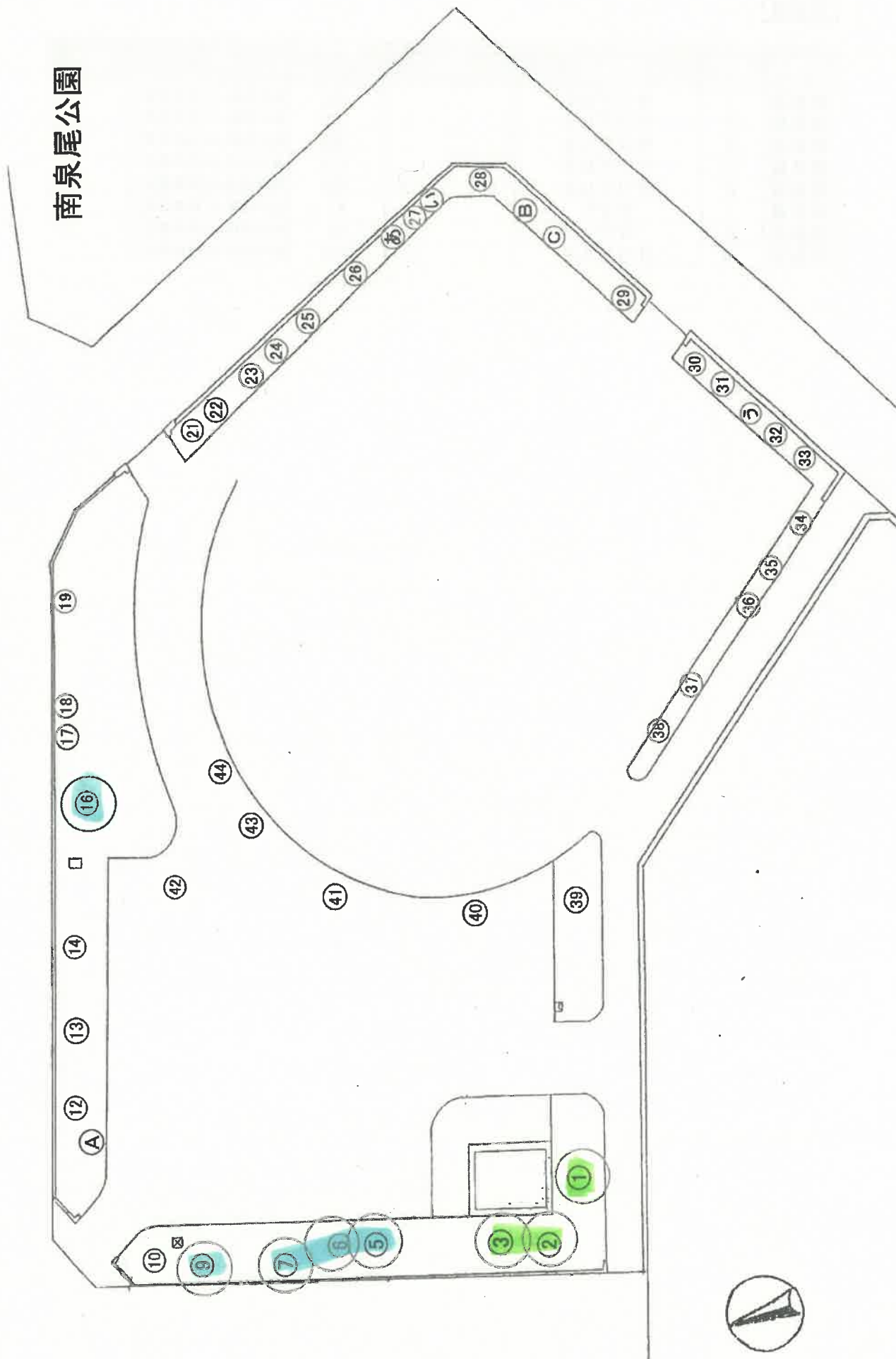
平尾公園



大正区

公園名	番号	樹種名	形状	幹周 <small>(cm)</small>	施工	備考
南泉尾	1	サワグルミ		182	高木伐採-14(地中切断)	
南泉尾	2	サワグルミ		135	高木伐採-13(地中切断)	
南泉尾	3	サワグルミ		182	高木伐採-14(地中切断)	
南泉尾	5	サワグルミ		124	高木伐採-3(根株撤去)	
南泉尾	6	サワグルミ		135	高木伐採-3(根株撤去)	
南泉尾	7	サクラ		47	高木伐採-1(根株撤去)	
南泉尾	9	コブシ		92	高木伐採-2(根株撤去)	
南泉尾	14	サワグルミ		130	高木伐採-3(根株撤去)	

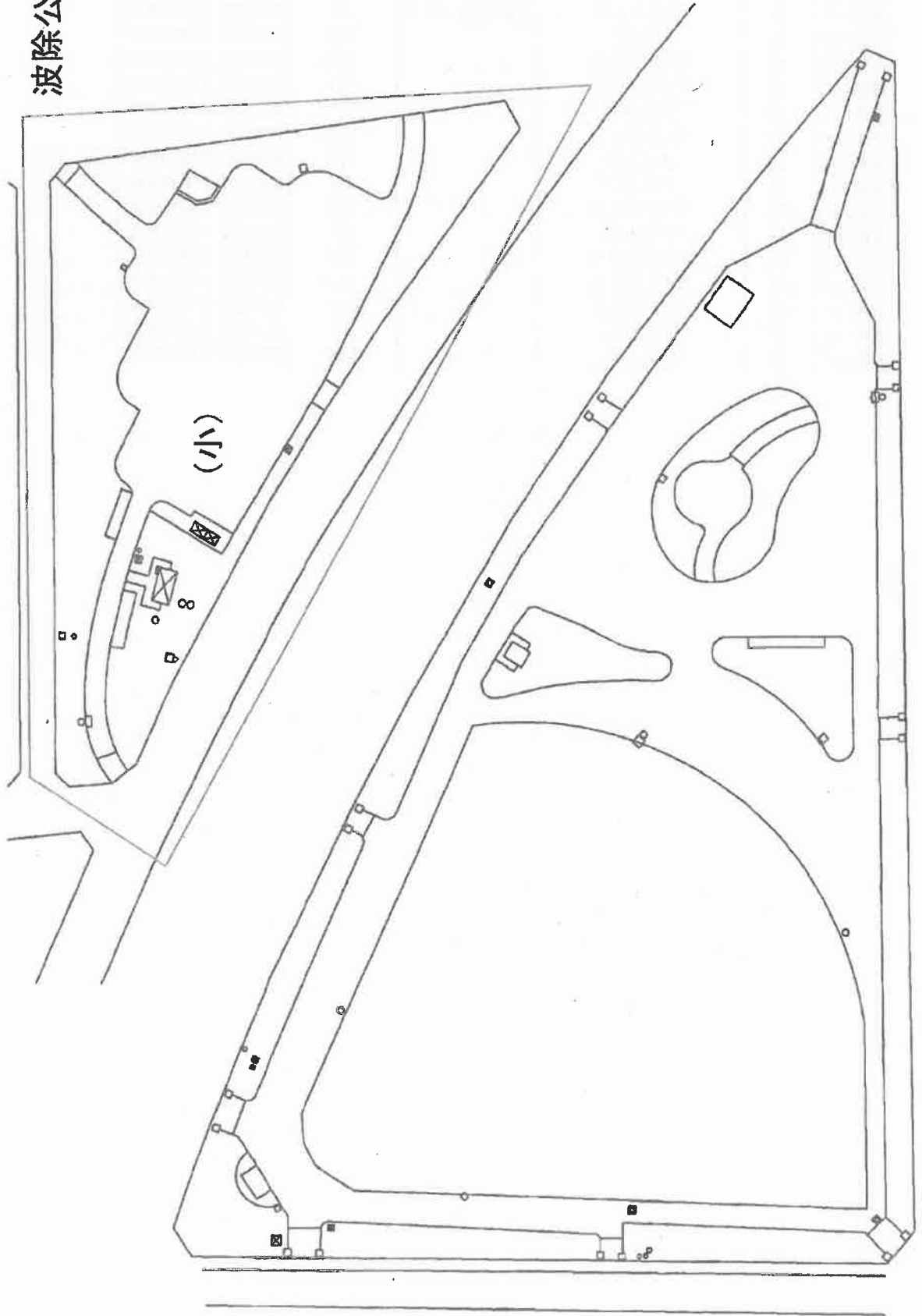
南泉尾公園



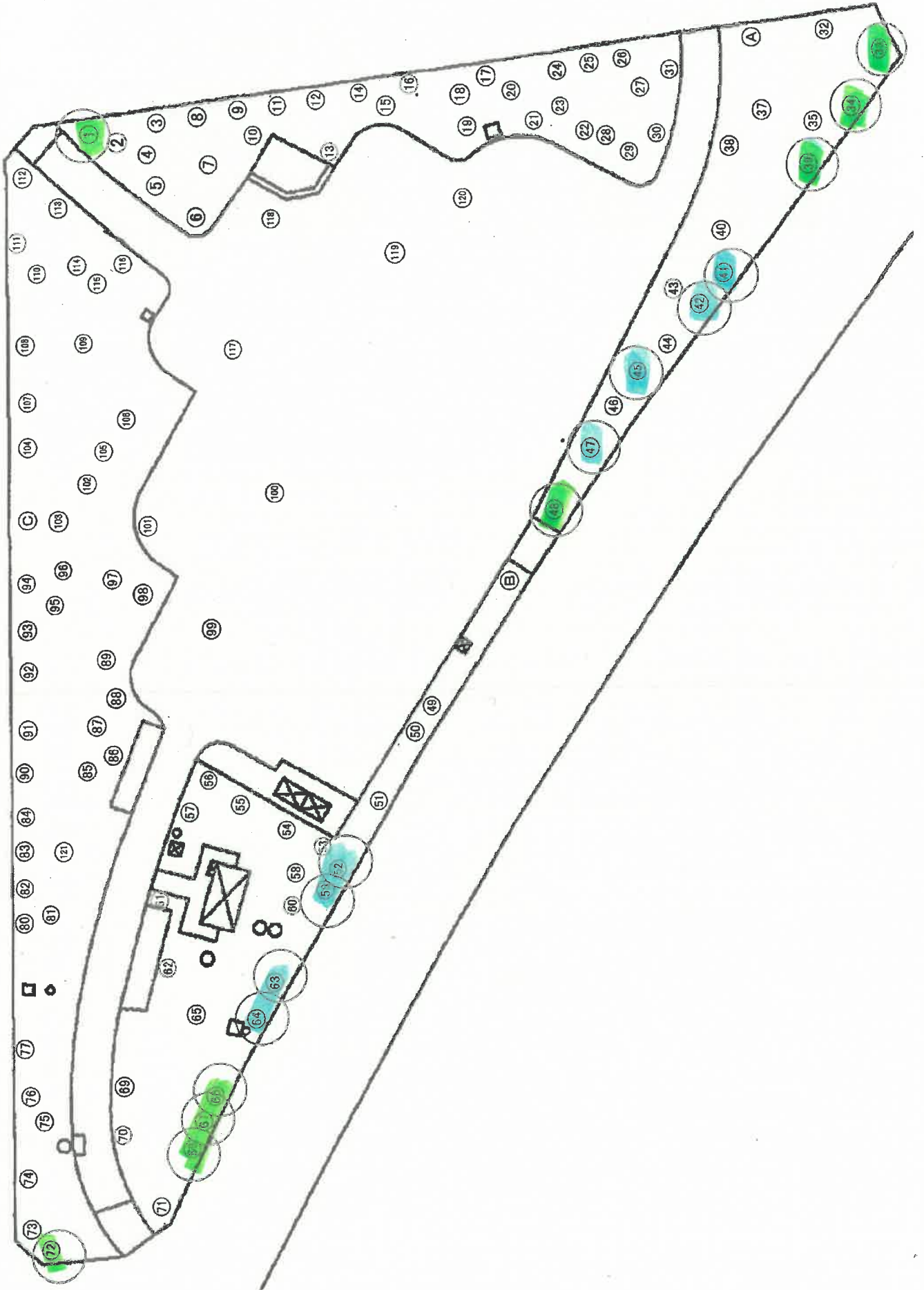
港区

公園名	番号	樹種名	形状	幹周 (cm)	施工	備考
波除(小)	1	クスノキ		178	高木伐採-13(地中切断)	
波除(小)	33	クスノキ		93	高木伐採-2(根株撤去)	
波除(小)	34	ホルトノキ	2本枝分 45 58	72	高木伐採-2(根株撤去)	
波除(小)	39	アラカシ		140	高木伐採-3(根株撤去)	
波除(小)	41	サワグルミ		133	高木伐採-3(根株撤去)	
波除(小)	42	アメリカフウ		101	高木伐採-2(根株撤去)	
波除(小)	45	アオギリ		73	高木伐採-12(地中切断)	
波除(小)	47	サワグルミ		122	高木伐採-13(地中切断)	
波除(小)	48	クスノキ		170	高木伐採-13(地中切断)	
波除(小)	52	アラカシ		70	高木伐採-2(根株撤去)	
波除(小)	59	サワグルミ		138	高木伐採-3(根株撤去)	
波除(小)	63	アラカシ		57	高木伐採-1(根株撤去)	
波除(小)	64	アメリカフウ		103	高木伐採-2(根株撤去)	
波除(小)	66	サワグルミ		147	高木伐採-3(根株撤去)	
波除(小)	67	サワグルミ		117	高木伐採-2(根株撤去)	
波除(小)	68	アラカシ		86	高木伐採-2(根株撤去)	
波除(小)	72	クスノキ		149	高木伐採-3(根株撤去)	

波除公園



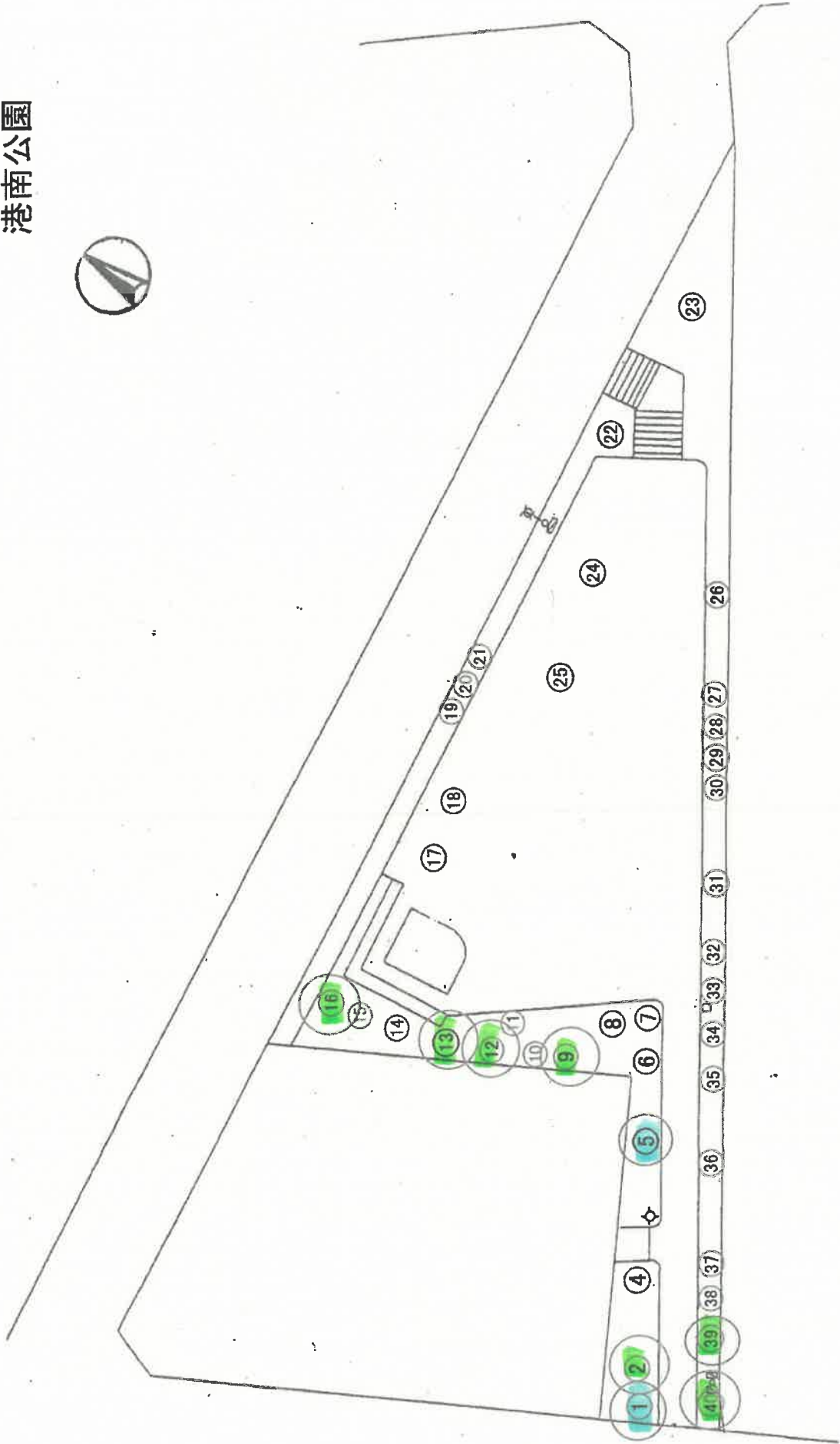
波除公園 (小)



港区

公園名	番号	樹種名	形状	幹周 (cm)	施工	備考
港南	1	クスノキ		125	高木伐採-9(根株撤去無し)	
港南	2	イチョウ		165	高木伐採-9(根株撤去無し)	
港南	5	マテバシイ		80	高木伐採-12(地中切断)	
港南	9	イチョウ		66	高木伐採-12(地中切断)	
港南	12	イチョウ		139	高木伐採-3(根株撤去)	
港南	13	アオギリ		75	高木伐採-2(根株撤去)	
港南	16	イチョウ		188	高木伐採-10(根株撤去無し)	
港南	38	クスノキ		155	高木伐採-9(根株撤去無し)	
港南	39	イチョウ		148	高木伐採-9(根株撤去無し)	

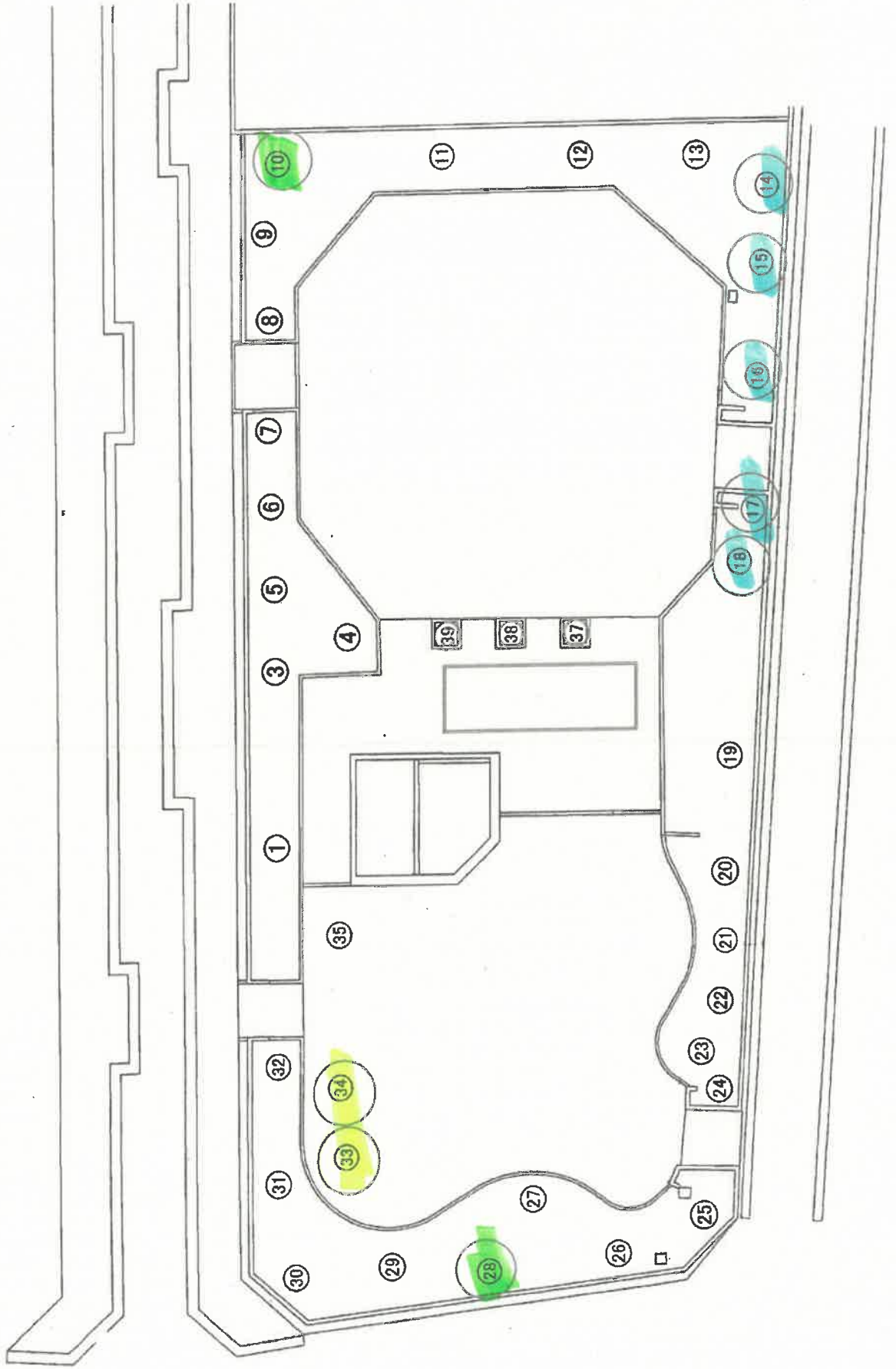
港南公園



港区

公園名	番号	樹種名	形状	幹周 (cm)	巡視点種	備考
入舟南	10	クスノキ		219	高木伐採-14(地中切断)	
入舟南	14	ケヤキ		66	高木伐採-12(地中切断)	
入舟南	15	エノキ		128	高木伐採-13(地中切断)	
入舟南	16	クスノキ		122	高木伐採-13(地中切断)	
入舟南	17	ケヤキ		108	高木伐採-12(地中切断)	
入舟南	18	ケヤキ		117	高木伐採-12(地中切断)	
入舟南	28	クスノキ		188	高木伐採-14(地中切断)	
入舟南	33	ケヤキ		90	高木伐採-12(地中切断)	
入舟南	34	ケヤキ		100	高木伐採-12(地中切断)	

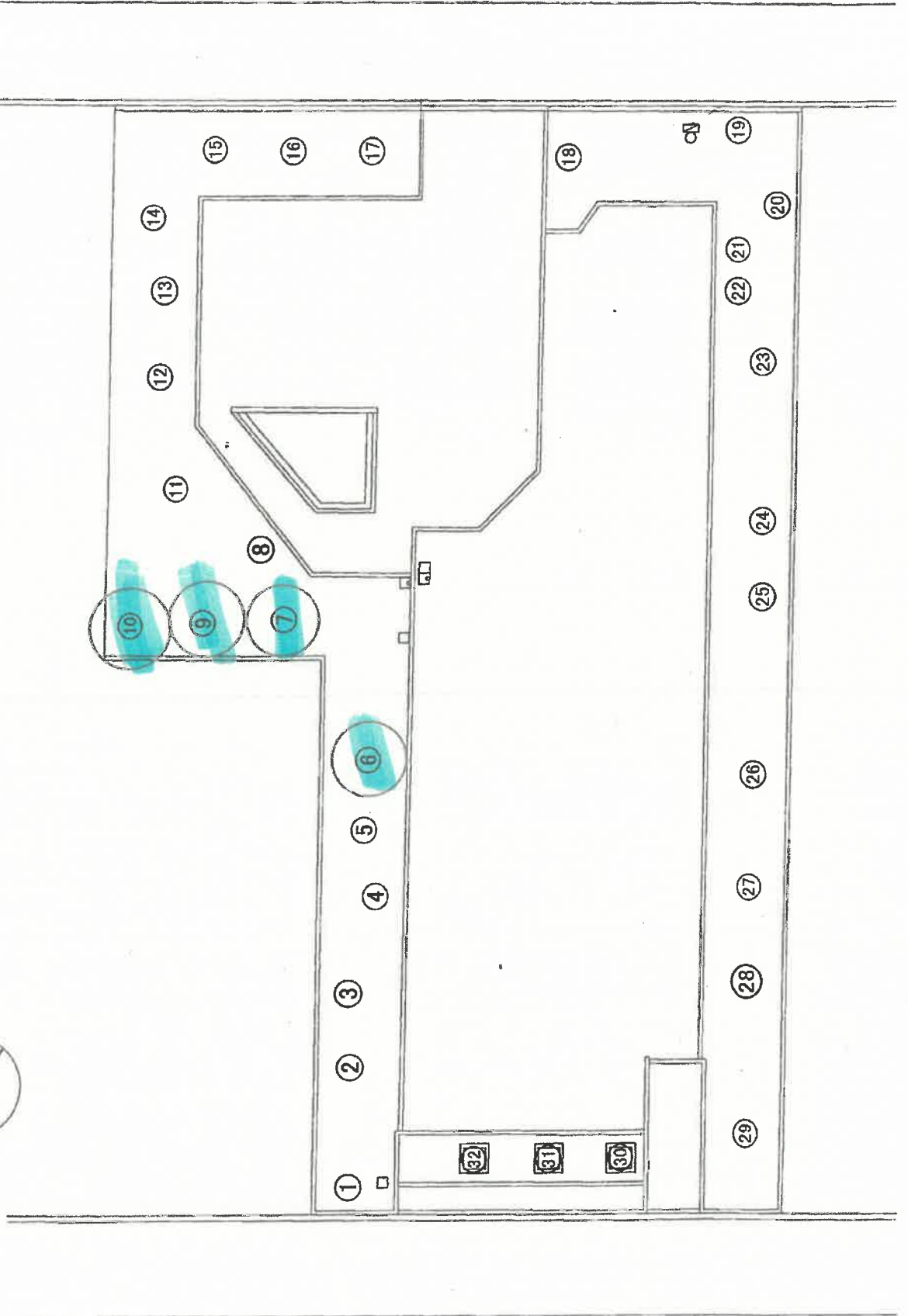
入舟南公園



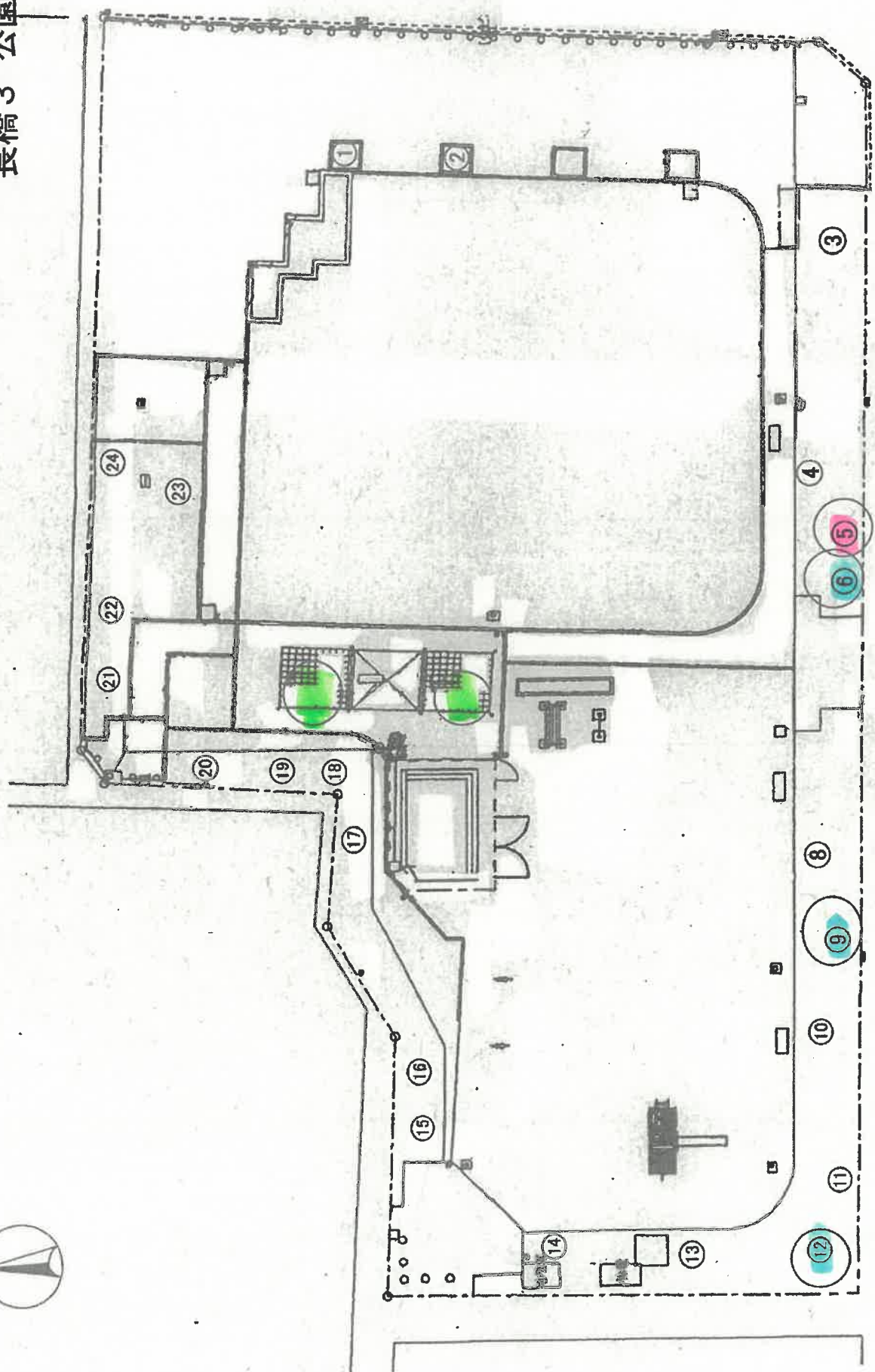
港区

公園名	番号	樹種名	形状	幹周 (cm)	施工	備考
市岡浜	6	クスノキ		123	高木伐採-13(地中切断)	
市岡浜	7	ナンキンハゼ		135	高木伐採-13(地中切断)	
市岡浜	9	クスノキ		99	高木伐採-8(根株撤去無し)	
市岡浜	10	ケヤキ		65	高木伐採-8(根株撤去無し)	

市岡浜公園



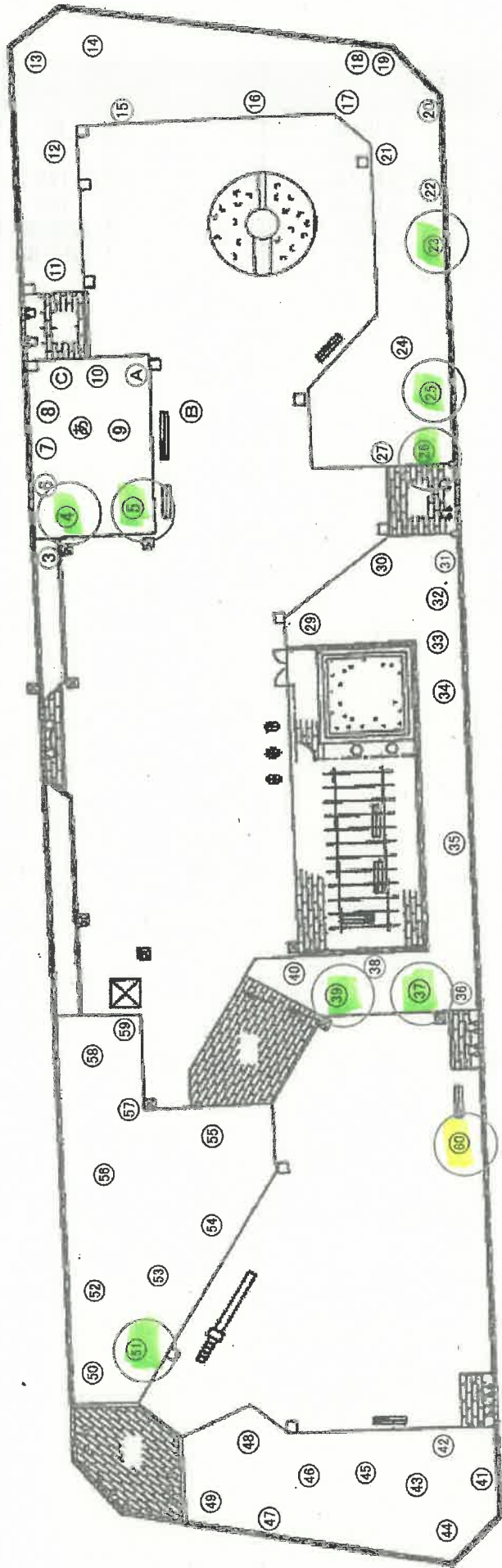
長橋3 公園



西成区

公園名	番号	樹種名	形状	幹周 (cm)	施工	備考
長橋3	5	ユリノキ		87	高木伐採-12(地中切断)	
長橋3	6	ユリノキ		122	高木伐採-13(地中切断)	
長橋3	9	ユリノキ		129	高木伐採-13(地中切断)	
長橋3	12	ユリノキ		123	高木伐採-13(地中切断)	
長橋3	○	フジ		60未満		
長橋3	○	フジ		60未満		

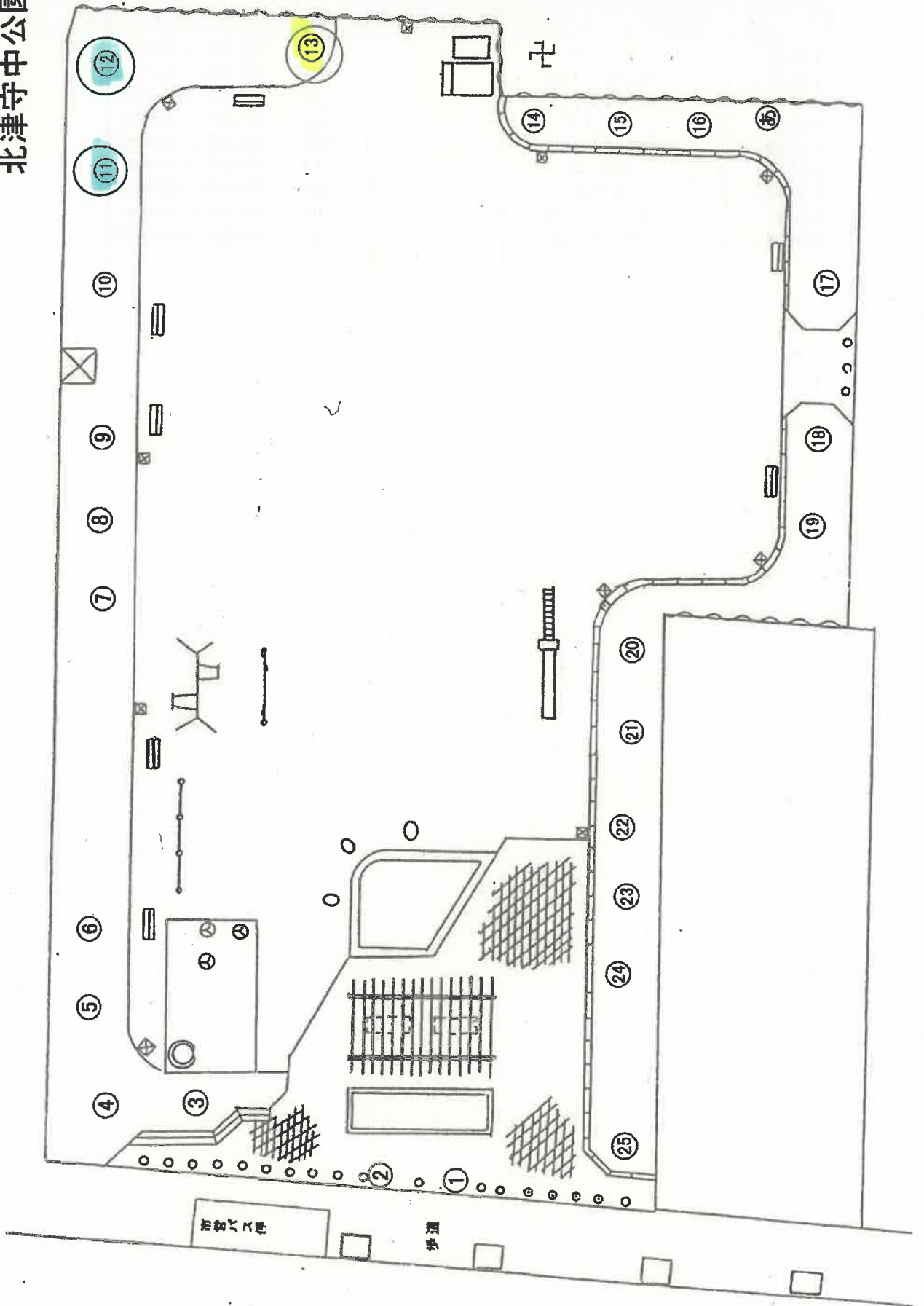
千林橋公園



大正区

公園名	番号	樹種名	形状	幹周 (cm)	施工	備考
千林橋	4	クスノキ		102	高木伐採-12(地中切断)	
千林橋	5	ナンキンハゼ		153	高木伐採-13(地中切断)	
千林橋	23	ナンキンハゼ		117	高木伐採-12(地中切断)	
千林橋	25	クスノキ		102	高木伐採-12(地中切断)	
千林橋	26	ナンキンハゼ		108	高木伐採-12(地中切断)	
千林橋	37	クスノキ		119	高木伐採-12(地中切断)	
千林橋	39	ケヤキ		98	高木伐採-12(地中切断)	
千林橋	51	ナンキンハゼ		98	高木伐採-12(地中切断)	
千林橋	60	サワグルミ		98	高木伐採-12(地中切断)	

北津守中公園

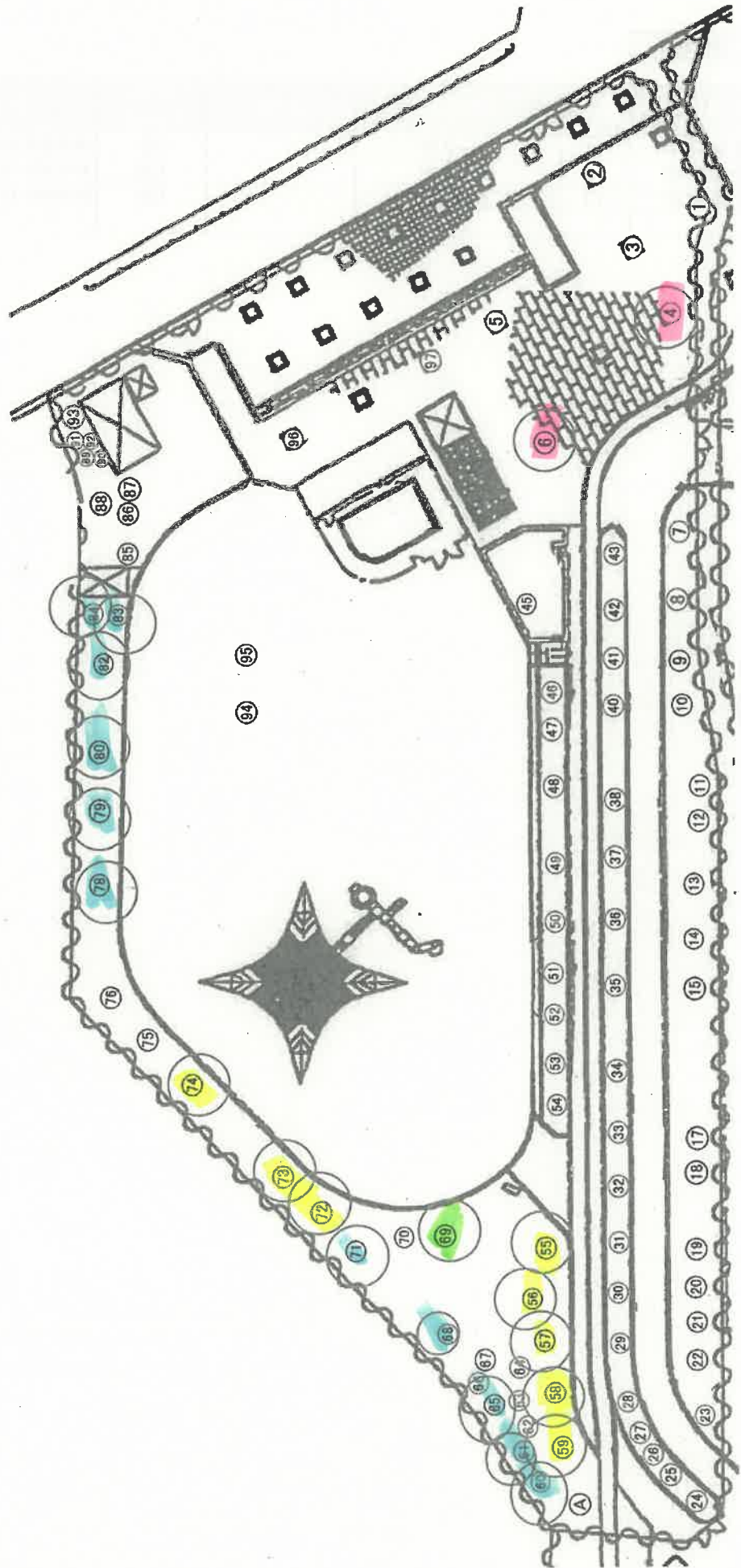


西成区

公園名	番号	樹種名	形状	幹周 (cm)	施工	備考
北津守中	11	カシノキ		75	高木伐採-2(根株撤去)	
北津守中	12	クスノキ		135	高木伐採-13(地中切断)	
北津守中	13	ケヤキ		130	高木伐採-13(地中切断)	

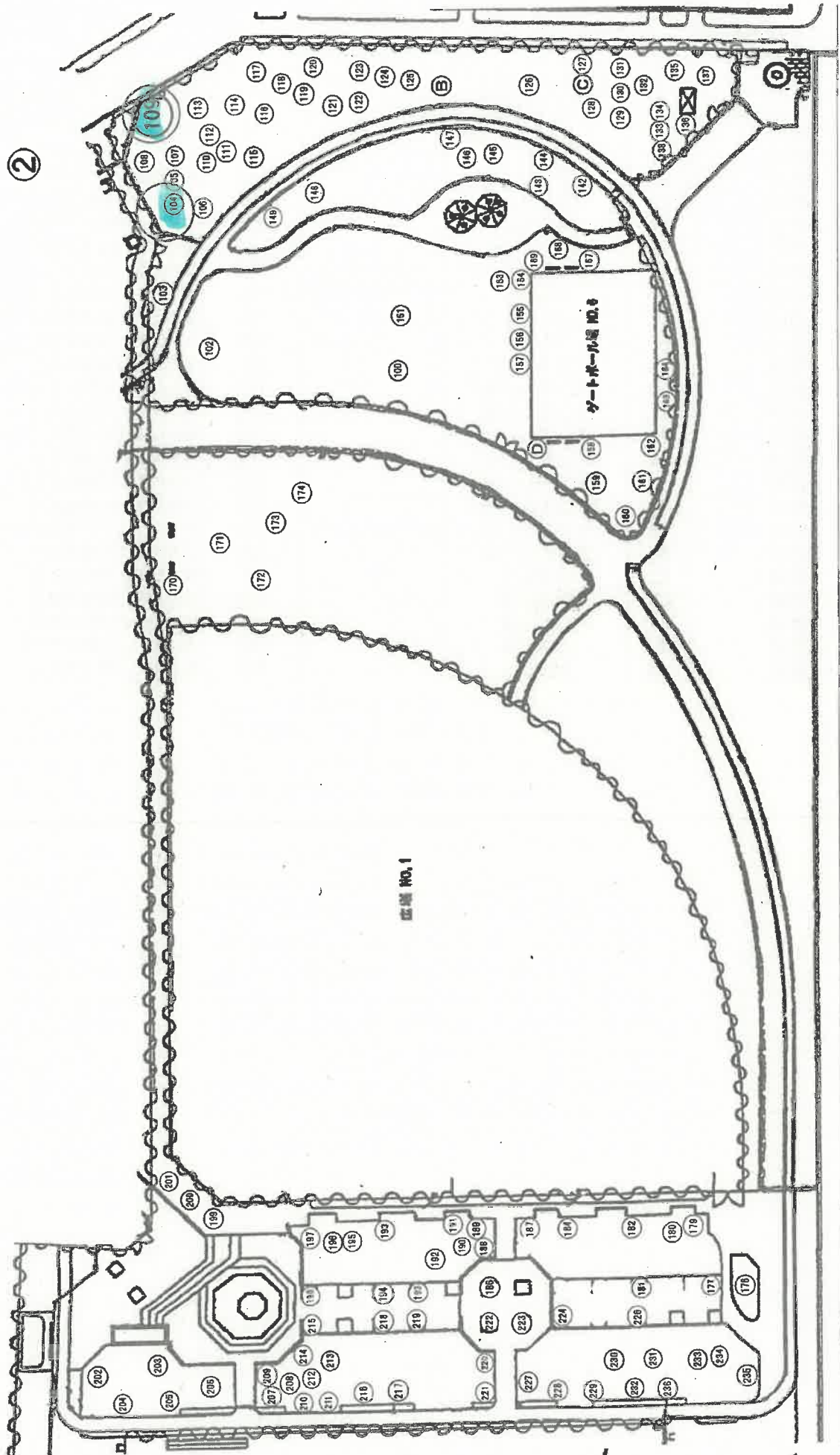
西成公園

①



西成公園

②



西成区

公園名	番号	樹種名	形状	幹周 (cm)	施工	備考
西成	4	ケヤキ		70	高木伐採-2(根株撤去)	
西成	6	プラタナス		155	高木伐採-3(根株撤去)	
西成	55	メタセコイヤ		145	高木伐採-3(根株撤去)	
西成	56	メタセコイヤ		165	高木伐採-3(根株撤去)	
西成	57	メタセコイヤ		165	高木伐採-3(根株撤去)	
西成	58	メタセコイヤ		165	高木伐採-3(根株撤去)	
西成	59	メタセコイヤ		165	高木伐採-3(根株撤去)	
西成	60	ニレノキ		75	高木伐採-2(根株撤去)	
西成	61	カシノキ		85	高木伐採-2(根株撤去)	
西成	65	カシノキ		90	高木伐採-2(根株撤去)	
西成	68	クスノキ		90	高木伐採-2(根株撤去)	
西成	69	ナンキンハゼ		107	高木伐採-2(根株撤去)	
西成	71	ナンキンハゼ		100	高木伐採-2(根株撤去)	
西成	72	ナンキンハゼ		145	高木伐採-3(根株撤去)	
西成	73	ナンキンハゼ		140	高木伐採-3(根株撤去)	
西成	74	ナンキンハゼ		120	高木伐採-3(根株撤去)	
西成	78	ナンキンハゼ		165	高木伐採-3(根株撤去)	
西成	79	ナンキンハゼ		145	高木伐採-3(根株撤去)	
西成	80	ナンキンハゼ		120	高木伐採-3(根株撤去)	
西成	82	イチョウ		85	高木伐採-2(根株撤去)	
西成	83	ニレノキ		110	高木伐採-2(根株撤去)	
西成	84	ニレノキ		90	高木伐採-2(根株撤去)	
西成	104	クスノキ		125	高木伐採-3(根株撤去)	
西成	109	センダン		215	高木伐採-14(地中切断)	